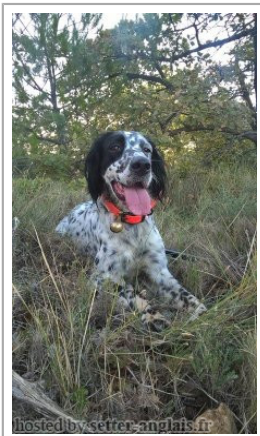


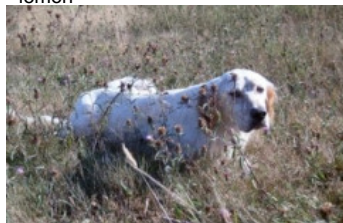
LITCHI

2015-06-25 (F) LOF 240337/50999

Couleur : Noi.PBl.Env (bluebelton) / Titres : TAN



Père
URGO DE LA FOUGERE AIGLE
 2003-09-08 (M)
 LOF 173329/29327
 - lemon



NASH DE LA SOURCE AUX BECASSES
 1997-07-06 (M) LOF
 139254/22259 (TR, CH A) - lemon



SIKA 2001-09-17 (F) LOF
 162072/30538 - tricolore

HERM DE L'OREE DU BOIS BECASSES
 1992-06-12 (M) LOF
 114818/17865 (CH T, CH GQ) - lemon



ELITE DE LA SOURCE AUX BECASSES
 1989-03-22 (F) LOF
 101219/17764 - tricolore



LOUSTIC 1995-06-28 (F) LOF
 128833/27301 - liver



SIRYA 2002-01-12 (F) LOI
 LO0263150 - tricolore



RHÉA DE LA PASSEE DE L'EPERON
 2000-09-08 (F) LOF
 156056/29333 - lemon



ECHO 1989-04-03 (M)
 LOF 103699/13783 (TR,
 TR GQ) - lemon



ARIANE DU MENEZ-LUZ
 1985-04-13 (F) LOF
 82586/12535 (CH P,
 TR GQ) - lemon



VIDGI 1984-03-19 (M) LOF
 78344/9402 - lemon

RITA 1980-09-26 (F) LOF
 67151/010104 - tricolore



BECKER 1991-01-05
 (M) LOI ST433875
 (Camp. Tr. (Ch GQ)) -
 bluebelton

CUBA DEL BINARIO 1992-10-07 (F)
 LOI ST479141 - bluebelton



URGO 1983-08-08 (M) LOF
 77610/9208 (Trialer) - tricolore

BONNIE 1986-10-02 (F) LOF
 88976/21608 - lemon

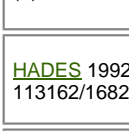


NERO 1997-03-29 (M)
 LOI LO9817889 (Ch T, Ch
 GQ) - bluebelton

KYBA 1998-01-01 (F) LOI
 LO98118951 - lemon

ENEA DELLA TORRE ANTICA
 1996-06-12 (M) LOI ST549296 -
 bluebelton

ZARA DELLA MARCIOLA 1999-04-22
 (F) LOI LO0024685 - bluebelton



HADES 1992-04-04 (M) LOF
 113162/16828 (TR, CH A) - liver

HERMINE DE L'ECHO DE LANVAUX
 1992-05-20 (F) LOF 114828/19437
 (TR) - lemon



RADENTIS D'ESPANA
 1995-05-22 (M) LOE
 990823 (Ch IT B, Ch GQ)
 - lemon

NINA DE L'ARTZ 1997-04-07 (F) LOF
 137230/25102 (TR, CHES.B, CHIT.B) -
 bluebelton

Mère
GANDI DE LA FOUGERE AIGLE
 2011-06-25 (F)
 LOF 217179/46291
 - bluebelton

SANDOCAN DI VAL DI CHIANA
 2008-02-02 (M) LOF 202677/32750
 (TR) - bluebelton



ALMA DE LA PASSEE DE L'EPERON
 2005-04-09 (F) LOF 180061/36398 -
 bluebelton



Eleveur : DIGOUT GERARD
Puce : 250268731389975
Sang italien (estimation) : 63 %
Estimation des points au pédigrée : 16



Résultats concours

Lieu	Date	Type	Epreuve	N°	Juge	Conducteur	Qualif.	Pts
FR LA TOUCHE	2017-07-23	TAN			PELURSON B		TAN	0
Total des points Challenge Setter-anglais.fr 2017								0
Total des points								0
Coefficients : solo x1, couple x2 / GT x1, GN x2, GS (bécasse, bécassine) x2, GS montagne x3, Printemps x2, Grande Quête x4								



Note : les données ne sont pas garanties. Elles ont été entrées par les membres sans garantie d'exactitude.