

**ORCA DE LA VALLEE DE CHAMPLEBOUT**

2018-07-29 (F) LOF 257478/54769  
Couleur : Fau.PBl.Env. (lemon)  
[fiche affixe](#)



Père  
**HARPER DE BÉHIGO**  
2012-01-12 (M)  
LOF 220125/37326  
(TR CH-FTP CH-FGT CH.T. TRGQ CHITF)  
- bluebelton



**USSAN DU MAS D'EYRAUD**  
2003-10-21 (M) LOF 173466/28517  
(CHGQ TRGQ CHITF) - lemon



**FIERO** 1996-08-10 (M) LOI ST551356  
(CHGQ, Ch ITF, Ch IB, Ch ITT) - lemon



**ROMANCE DU VAL DU RUTH**  
2000-05-10 (F) LOF 153660/28766 (Ch P) - lemon



**ARNO** 1988-04-17  
(M) LOI ST374735  
(Ch. Int. Lav., Camp. Ripr., Ch. Ital. Lav.) - lemon



**INDIRA** 1990-06-01  
(F) LOI ST423625 (Ch IT) - lemon



**LAZZI DE MALAUSE**  
1995-12-15 (M) LOF 130695/20981 (CHP TR CH.T.) - lemon



**NEVA DU VAL DU RUTH** 1997-11-30  
(F) LOF 141374/27189 - lemon



**VOLF DE CAZAOUS** 2004-05-01 (M)  
LOF 176024/28582 (CH.T. -CHP -CHA -VOF/FTA -TR) - lemon



**MAGIC DE KERFEUIL**  
1996-07-11 (M)  
LOF 134276/21281  
(TR, CH P, CH T) - bluebelton



**EVA DE BÉHIGO** 2009-09-21 (F) LOF 206713/40860 (TR) - bluebelton



**ULMA DE BÉHIGO** 2003-01-03 (F)  
LOF 170367/33004 (TR) - bluebelton



**LORADA DE L'ECHO DE LA FORET**  
1995-05-14 (F) LOF 127517/22592 (TR, CH A, CH P) - tricolore












**CAPO DE LA ARMUÑA**  
1998-10-17  
(M) LOE 1061524 (Ch P, CHITc(04), TrCP(E01), TrPR(E04)) - bluebelton



**SALTA DE BÉHIGO**  
2001-03-24 (F) LOF 158026/29768 (TR, CH A) - lemon



<p>Mère <b>FRANCA DU BIEF JOLI</b> 2010-02-26 (F) LOF 208562/41486 (TR) - lemon</p> 	<p><b>VERDI DE LA PASSEE DE L'EPERON</b> 2004-03-05 (M) LOF 174987/28537 (TRGQ TR) - lemon</p> 	<p><b>FIERO</b> 1996-08-10 (M) LOI ST551356 (CHGQ, Ch ITF, Ch IB, Ch ITT) - lemon</p> 	<p><b>ARNO</b> 1988-04-17 (M) LOI ST374735 (Ch. Int. Lav., Camp. Ripr., Ch. Ital. Lav.) - lemon</p> 
	<p><b>SAIDA DE MALAUSE</b> 2001-01-01 (F) LOF 157494/29418 (CHITF -CHTGS -CHP -CHA -TR) - bluebelton</p> 	<p><b>RHÉA DE LA PASSEE DE L'EPERON</b> 2000-09-08 (F) LOF 156056/29333 - lemon</p> 	<p><b>RADENTIS D'ESPANA</b> 1995-05-22 (M) LOE 990823 (Ch IT B, Ch GQ) - lemon</p> 
		<p><b>IROCKY DES BERGES DE LA GÉLINE</b> 1993-06-20 (M) LOF 120187/20274 (TR,CH GQ) - bluebelton</p> 	<p><b>FRANCINI'S ROCKY</b> 1989-02-25 (M) LOI ST409893 (Ch. Int. Lav., Ch. Ital. Lav.) - bluebelton</p> 
		<p><b>MARDI DE MALAUSE</b> 1996-11-30 (F) LOF 136011/25226 - lemon</p>	<p><b>GUESTY DE LA MAZORRA</b> 1991-08-13 (F) LOF 117192/19292 (TR GQ) - bluebelton</p>
			<p><b>JAZZ DES BERGES DE LA GÉLINE</b> 1994-07-22 (M) LOF 125053/18963 (TR) - lemon</p>
			<p><b>DIVA</b> 1986-05-05 (F) LOF 91491/13448 (TR) - lemon</p>

[ [Lien...](#) ] / Eleveur : DUVERNEUIL LAURENT / Propriétaire : Guillaume Lafaye

Taille : 54 cm

Puce : 250269811529354

Sang italien (estimation) : 88 %

Estimation des points au pédigrée : 45

## Taux de consanguinité (estimation) : 5.1 %

**FIERO** (3 X 3) : 0.031555

**RADENTIS GIAN** (5,6,7,7,8,8 X 5,7,7) : 0.004669

**RADENTIS D'ESPANA** (5 X 4) : 0.004395

**DUN DEL MESCHIO** (7,8,8,8,8,8,8,8,8,8,8,8,8 X 7,7,8,8,8,8,8,8,8) : 0.003265

**DECOR LOT** (6,7,7,7,7,8,8,8 X 6,7,8,8,8,8,8) : 0.002960

**DEM** (7,7,7,7,7 X 7,7) : 0.001221

**SWING DELLA VECCHIA IRLANDA** (5,7 X 5) : 0.000519

**TELEX** (8,8 X 5,8) : 0.000488

**ALMER** (6,8 X 7) : 0.000305

**BASSINO** (7,7 X 7) : 0.000244

**RUDY DEL DIANELLA** (7 X 6) : 0.000244

**FRANCINI'S RAS** (7 X 6) : 0.000244

**UVA DE CODORNIS** (6 X 7) : 0.000244

**OLAF DEI TRE PONTI** (8 X 6,7,8) : 0.000214

**ARO** (7,8,8 X 8,8) : 0.000183

**MUR** (8,8 X 7,8) : 0.000183

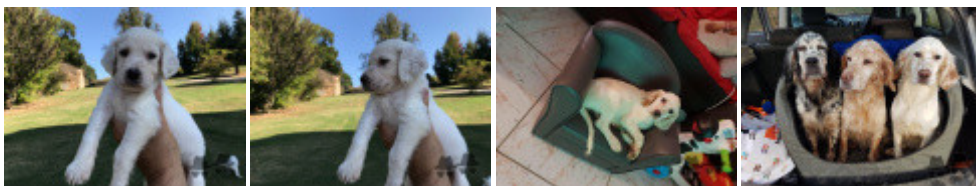
**LEM DEL RESEGONE** (8,8 X 7,8) : 0.000122

**FRANCINI'S VANITY** (8,8 X 7) : 0.000061

**BERNA** (7,8 X 7) : 0.000061

**DAGA** (8 X 8,8) : 0.000031

**NEDA DEL DIANELLA** (7,8 X 8) : 0.000031



Note : les données ne sont pas garanties. Elles ont été entrées par les membres sans garantie d'exactitude.

