

GENO DU COIN ACACIAS

2011-05-17 (M) LOF 216444/43037
Couleur : Fau. PBl.Env.Tru. (lemon)
[fiche affixe](#)



Père
VOLF DE CAZAQUS
2004-05-01 (M)
LOF 176024/28582
(CH.T. -CHP -CHA -VOF/FTA -TR)
- lemon



MAGIC DE KERFEUIL 1996-07-11
(M) LOF 134276/21281 (TR, CH P, CH T)
- bluebelton



LORADA DE L'ECHO DE LA FORET
1995-05-14 (F) LOF 127517/22592
(TR, CH A, CH P) - tricolore



FRANCINI'S JEFF 1993-04-03 (M)
LOI ST479317 (Ch. Ital. Lav., Ch. Int. Lav.,
Camp. Ripr.) - bluebelton



DEESSE DU VAL D'ARZ 1988-06-08
(F) LOF 95715/15373 (Ch P TR CS) -
lemon



COOL DE CODORNIS 1987-08-02
(M) LOF 92622/12503 (CH IT, CH GQ) -
bluebelton



EMMA DE L'ECHO DE LA FORET
1989-03-05 (F) LOF 98395/17214 (Ch
P. Ch QC Recommandée Trialer) - tricolore



FRANCINI'S LUCA
1989-07-08 (M) LOI
ST404483 (Ch. Ital.
Lav., CH GQ, Ch. Int.
Lav., Camp. Ripr.) -

tricolore

FRANCINI'S SALLY 1986-01-19 (F)
LOI ST325298 (Camp. Ripr.) - bluebelton

RADENTIS GIAN
1983-01-02 (M) LOI
ST258470 (Ch. Ital.
Lav., Ch. Int. Lav., Camp.
Ripr.) - lemon








AURA DE KERFEUIL 1985-06-07 (F)
LOF 83308/12908 (TR) - lemon

ALMER
1984-04-03
(M) LOF
81739/9431
(CHQFS CHQFC
CHCPC TR) - bluebelton

UVA DE CODORNIS 1983-06-19 (F)
LOF 76104/11095 (TR) - lemon

**COW BOY DES
RIVES DE
L'ESTRIGON**
1987-05-30 (M)
LOF 91056/12289
(CHQC CH.T. CHP CHA TR) - lemon

BAHIA DES COUETS DE FROU
1986-09-13 (F) LOF 88584/14859 -
tricolore

<p>Mère <u>VALIE DU COIN ACACIAS</u> 2004-03-28 (F) LOF 175037/34518 - tricolore</p>	<p><u>SYRUS DE BÉHIGO</u> 2001-01-07 (M) LOF 157182/26096 (CHA -CHP) - bluebelton</p> 	<p><u>NASH DU POULIT SAN DANIS</u> 1997-01-01 (M) LOF 136341/25088 (TR CHP CH.T. CHITF CHP CHT. CHIT. CH.T. CHITF / CHBE.B CHES.B) - bluebelton</p> 	<p><u>JORDY DE CODORNIS</u> 1994-01-05 (M) LOF 121290/18225 (TR) - bluebelton</p>
	<p><u>PANTXA DU VAL D'AUBIN</u> 1999-05-30 (F) LOF 148820/27716 (TAN) - lemon</p>	<p><u>MONA DE BÉHIGO</u> 1996-08-13 (F) LOF 134235/24723 (TR, CH P, CH T) - lemon</p> 	<p><u>HYPER DE L'ECHO DE LA FORET</u> 1992-01-01 (M) LOF 111469/16750 (CH T, CH A, TR GQ) - lemon</p> 
	<p><u>HULCK DU VAL D'AUTAN</u> 1992-01-01 (M) LOF 112046/16094 (CHP CH.T. TR) - lemon</p> 	<p><u>FLIP DE CODORNIS</u> 1990-06-11 (M) LOF 105495/15023 (TR) - tricolore</p>	<p><u>CLIO DE MALAUSE</u> 1987-09-08 (F) LOF 93321/15168 - lemon</p> 
	<p><u>HIGH DU VAL D'AUBIN</u> 1992-05-01 (F) LOF 113038/19909 (TR) - lemon</p>	<p><u>COW BOY DES RIVES DE L'ESTRIGON</u> 1987-05-30 (M) LOF 91056/12289 (CHQC CH.T. CHP CHA TR) - lemon</p> 	<p><u>ELYSEE DU VAL D'AUBIN</u> 1989-07-09 (F) LOF 100805/16474 (TR) - lemon</p>

Eleveur : BATS ETIENNE / Propriétaire : M. CAZAJOUS Patrick

Cotation : 1

Puce : 250269604344180

Sang italien (estimation) : 57 %

Estimation des points au pédigrée : 36

Taux de consanguinité (estimation) : 4.1 %

COW BOY DES RIVES DE L'ESTRIGON (4 X 4,5,6) : 0.013672

COOL DE CODORNIS (3 X 5) : 0.007812

UVA DE CODORNIS (4 X 5,6) : 0.003967

ALMER (4 X 5,6) : 0.003906

BASSINO (5 X 5,5,6,7) : 0.001953

DEM (5,5 X 6) : 0.001953

DUN DEL MESCHIO (6,6,6,7,7 X 7,8,8,8) : 0.001831

RAMSES II DE KERFEUIL (5 X 7,7,8) : 0.001221

ARO (5 X 6,6,7) : 0.000977

UNE BELLE DE KERFEUIL (5 X 6) : 0.000977

LEM DEL RESEGONE (6,6,7,7 X 7,8) : 0.000732

JOKER DU MONT BILY (6,6 X 7,8,8) : 0.000488

PACHA DE LAURENCIA (7,8 X 7,7,8,8) : 0.000458

IVA DE KERFEUIL (6,7 X 8,8,8) : 0.000244

QUEL AS (8,8 X 8,8,8,8) : 0.000153

FRANCINI'S TROL (7 X 7) : 0.000122

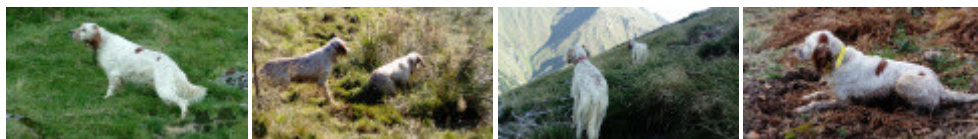
UN DES BRESSANS (7 X 7,7,8) : 0.000122

CRISMANI DIK (7,8 X 8) : 0.000092

MÉA DELL ORSONE (7 X 8) : 0.000061

ROSETTE (8 X 8,8) : 0.000031

VAVA DEL TIDONE (8 X 8) : 0.000031



Note : les données ne sont pas garanties. Elles ont été entrées par les membres sans garantie d'exactitude.