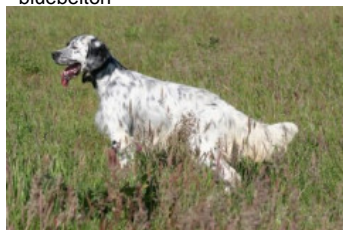


GIANNI DE SAINT ALOR

2011-03-04 (M) LOF 214423/41330
Couleur : Fau. PBl.Env.Tru. (Iemon)
[fiche affixe](#)

Père
[DECO OF GLEN SHEALLAG](#)
2008-04-28 (M)
LOF 197099/32746
(Ch A, CH GT)
- bluebelton



[VACARM DU MAS D'EYRAUD](#)
2004-10-08 (M) LOF 178562/29625
(TR, CH A, CH T) - bluebelton



[BIRBA](#) 2000-06-14 (F) LOF
159263/28850 - tricolore



[STING DU MAS D'EYRAUD](#)
2001-10-22 (M) LOF 162122/26286
(Ch VOF FTP, Ch T P A) - bluebelton



[RADENTIS ODE](#) 2003-02-18 (F) LOF
175116/32207 (Recommandée) - lemon



[PRIMO DU MAS D'EYRAUD](#)
1999-06-06 (M) LOF 148381/24573 -
bluebelton

[PASTELLE DU MAS D'EYRAUD](#)
1999-03-11 (F) LOF 147097/27221 -
lemon



[GIBELTARIK BORIS](#)
2000-12-14 (M)
GKC02014 (Ch T GQ) -
liver

[ARIET ALESS SETTER](#) 2000-02-15
(F) LOI LO0058153 - bluebelton



[LORD DEL
DIANELLA](#)
1981-04-05 (M)
LOI ST234361
(Ch. Ital. Lav.) -

bluebelton

[MAIA](#) 1985-01-02 (F) LOI ST302360 -
tricolore



[DÉRO](#) 1990-04-27 (M)
LOI ST423463 (Ch. Ital.
Lav.) - bluebelton

[BRINA](#) 1994-06-10 (F) LOI ST499536
- bluebelton

[SATANA DEL DIANELLA](#) 1991-08-20
(M) LOI ST449047 (Ch. Ital. Lav.) -
bluebelton



[HAIDI](#) 1997-04-10 (F) LOI ST560818 -
lemon

[MAGIC DE KERFEUIL](#) 1996-07-11
(M) LOF 134276/21281 (TR, CH P, CH T)
- bluebelton



[LORADA DE L'ECHO DE LA FORET](#)
1995-05-14 (F) LOF 127517/22592
(TR, CH A, CH P) - tricolore



[OR DES BERGES DE LA GÉLINE](#)
1998-10-14 (M) LOF 148097/23643
(Ch P IT, Ch VOF/FTP) - lemon



[ROLA DES SEPT PROVINCES](#)
2000-06-11 (F) LOF 154243/29267
(TR, CH A) - bluebelton

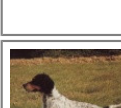


[FRANCINI'S JEFF](#)
1993-04-03 (M) LOI
ST479317 (Ch. Ital. Lav.,
Ch. Int. Lav., Camp. Ripr.) -
bluebelton



[DEESSE DU VAL
D'ARZ](#) 1988-06-08
(F) LOF
95715/15373 (Ch P TR
CS) - lemon

[COOL DE
CODORNIS](#)
1987-08-02 (M) LOF
92622/12503 (CH IT, CH
GQ) - bluebelton



[EMMA DE L'ECHO DE
LA FORET](#) 1989-03-05
(F) LOF 98395/17214
(Ch P, Ch QC Recommandée
Trialer) - tricolore

[RADENTIS D'ESPANA](#)
1995-05-22 (M) LOE
990823 (Ch IT B, Ch GQ)
- lemon



[IRIS DE LA MAZORRA](#) 1993-10-27
(F) LOF 125795/21323 (TAN) -
bluebelton



[MAGIC DE
KERFEUIL](#)
1996-07-11 (M)
LOF
134276/21281

(TR, CH P, CH T) - bluebelton

[OCHKA DES SEPT PROVINCES](#)
1998-07-17 (F) LOF 144833/27060 (Ch
T) - bluebelton

Mère
[CORA DE CAZAOUS](#)
2007-08-14 (F)
LOF 194599/38723
(TAN)
- lemon

[VOLF DE CAZAOUS](#) 2004-05-01 (M)
LOF 176024/28582 (CH.T. -CHP -CHA
-VOF/FTA -TR) - lemon



[ALTANE DE CAZAOUS](#) 2005-04-27
(F) LOF 180509/34718 - bluebelton

Eleveur : COCOUAL ANDRE
Cotation : 1
Puce : 250268720049406
Sang italien (estimation) : 85 %
Estimation des points au pédigrée : 28

Taux de consanguinité (estimation) : 1.7 %

RADENTIS GIAN (7,7,8,8,8 X 5,6,7,7) : 0.003296
FRANCINI'S JEFF (6 X 4,5) : 0.002930
LEM DEL RESEGONE (6,7,8 X 7,7,8,8,8,8,8) : 0.001923
DUN DEL MESCHIO (6,8 X 7,7,7,8,8,8,8,8,8) : 0.001862
DECOR LOT (7,8,8,8,8 X 6,7,8,8,8,8) : 0.001343
ALMER (7,8,8 X 5,8) : 0.001099
RADENTIS SBRANCO (6 X 5) : 0.000977
DEM (8,8,8 X 6,6,7,7) : 0.000732
FRANCINI'S LUCA (7,7 X 5,6) : 0.000732
MIRCO DEL BALDIN (5 X 7) : 0.000488
COW BOY DES RIVES DE L'ESTRIGON (7 X 5) : 0.000488
RADENTIS BORG (7 X 6,6) : 0.000244
OLA DELLA MARCIOLA (5 X 8) : 0.000244
UNE BELLE DE KERFEUIL (8 X 6,7) : 0.000183
CRISMANIOLAE (7,7 X 8,8,8) : 0.000183
MERA DELL ORSONE (8 X 7,8) : 0.000092
FIorentina DEL BIDENTE (7 X 8) : 0.000061
RADENTIS DIDO (8 X 7,8) : 0.000031
SAVINA DI ENTELLA (8 X 8) : 0.000031



Note : les données ne sont pas garanties. Elles ont été entrées par les membres sans garantie d'exactitude.