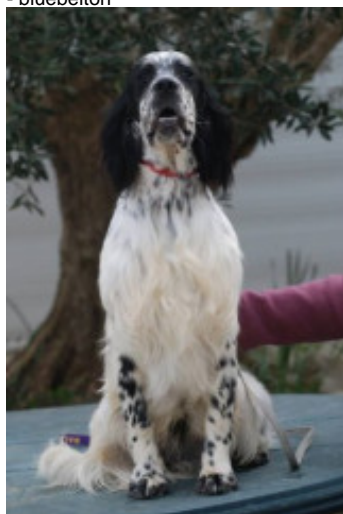
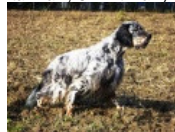









**NELSON DU FIEF DE LA GARENNE**

2017-06-20 (M) LOF 250787/42790

Couleur : Noï. PBI.Env.Mou. (bluebelton) / Titres : TR ChFJ, CH(FR)J / Dyspl. : C  
[fiche affixe](#)

Père

**VOLO DEI LADERCHI**2015-05-25 (M)  
LOF 244115/40780  
(TAN, TR, CH(MONTENEGRO)B, CH IB)  
- bluebelton**DECO DELLADERCHI** 2008-07-03  
(M) LOI LO0967547 - bluebelton**ZARA DELLA BASSA REGGIANA**  
2010-04-05 (F) LOI LO11112521 -  
tricolore**IU' DELLADERCHI** 2004-10-02 (M)  
LOI LO0541547 - lemon**LIÙ DELLADERCHI** 2004-10-06 (F)  
LOI LO0541551 - bluebelton**VOLO DELLA BASSA REGGIANA**  
2000-05-12 (M) LOI LO00122428 (Ch.  
Ital. Lav., Ch. Int. Lav.) - tricolore**VANDA DELLA BASSA REGGIANA**  
2000-05-12 (F) LOI LO00122438 -  
bluebelton**RADENTIS NOMAR**  
1998-03-22 (M) LOI  
LO98133353 ((CHGQ CHITF /  
CHIT.B)) - liver**ASIA DEI LADERCHI**  
1996-03-23 (F) LOI  
ST554774 - bluebelton**BECKER OD BENCICA**  
1997-04-03 (M)  
HR11621 (Ch) - tricolore**ONDA DEI LADERCHI**  
1998-12-04 (F) LOI  
LO99110409 (CH IB) -  
bluebelton**DEN OD BENCICA** (M) HR10244 (Ch  
HR)**ONDA DELLA BASSA REGGIANA**  
1996-07-04 (F) LOI ST548955 -  
bluebelton**DEN OD BENCICA** (M) HR10244 (Ch  
HR)**ONDA DELLA BASSA REGGIANA**  
1996-07-04 (F) LOI ST548955 -  
bluebelton

<p>Mère <b>HERMINE DELLA CRUISMANY</b> 2012-01-01 (F) LOF 220235/43739 (CH IB, CH CS) - bluebelton</p> 	<p><b>BOSTON DELLA CRUISMANY</b> 2006-07-31 (M) LOF 189333/31257 - bluebelton</p> 	<p><b>U' TONY DELLA BASSANA dit TONY</b> 2003-06-09 (M) LOF 179293/28507 (Ch IB) - bluebelton</p> 	<p><b>BOSS DELLA BASSANA</b> 1998-07-07 (M) LOI LO9937795 (CH ITAL BOB) - bluebelton</p> 
	<p><b>NORA</b> 2007-07-09 (F) LOF 201223/37980 - lemon</p> 	<p><b>OPALINE LE FOYER DU SETTER</b> 1998-06-11 (F) LOF 147883/26340 - tricolore</p>	<p><b>GEM DELLA BASSANA</b> 2000-02-22 (F) LOI LO0158644 (CH IB, Camp. Ripr.) - tricolore</p>
		<p><b>MET</b> 2003-01-15 (M) LOI LO0345160 (CH GQ) - bluebelton</p> 	<p><b>INGA LE FOYER DU SETTER</b> 1993-05-21 (F) 504623 - tricolore</p>
		<p><b>GINA DELLA BASSANA</b> 2003-08-31 (F) LOI LO0425723 - lemon</p>	<p><b>PALAZIENSIS RAMBO</b> 1999-11-01 (M) LOI LO0060896 (Ch WOF/CH, IT T, ITF, Camp. Tr. (Ch GQ), CH(ES)T, CH(GB)T) - lemon</p> 
			<p><b>UMBLANA DEL CAVALDROSSA</b> 2000-06-01 (F) LOI LO0336882 - bluebelton</p> 
			<p><b>BOSS DELLA BASSANA</b> 1998-07-07 (M) LOI LO9937795 (CH ITAL BOB) - bluebelton</p> 
			<p><b>DIRA DELLA BASSANA</b> 1995-08-28 (F) LOI ST525652 (CH(I)B) - lemon</p>

[ [Lien...](#) ] / Eleveur : D. MULERO / Propriétaire : T. BERTRAND (0630803874, eric.bertrand43@wanadoo.fr)

ADN=compatible.

Taille : 59 cm

Cotation : 2

Puce : 250268501270731

Dépôt ADN

Sang italien (estimation) : 92 %

Estimation des points au pédigrée : 39

## Taux de consanguinité (estimation) : 2.8 %

**MARK DELLA BASSANA** (6,6,6,7,7 X 5,6,6,7,7) : 0.012085

**LOPEZ DELLA BASSANA** (7,7,7,7,8,8,8,8,8,8,8,8,8,8 X 7,7,7,7,8,8,8,8,8,8,8,8,8,8) : 0.010925

**CIBA DELLA BASSANA** (7,7,7,8,8 X 6,7,7,7,8,8,8,8) : 0.001221

**ITRI DELLA BASSANA** (7,7,7,8,8 X 6,7,7,7,8,8,8) : 0.000977

**BORA DEI LADERCHI** (6,7,7 X 7,7) : 0.000977

**GIP DELLA BASSANA** (6,6,7,7,8,8,8,8,8 X 8,8) : 0.000854

**UP DI CEREIA** (8,8,8,8 X 7,8,8,8,8,8,8) : 0.000488

**LAICA DI POMPIANO** (8,8,8,8,8 X 7,8,8,8,8) : 0.000366

**CRISMANI DUMBO** (8,8,8,8 X 8,8) : 0.000244

**PEO DELLA BASSANA** (8,8 X 8) : 0.000061

**FARA** (8,8 X 8) : 0.000061

**ROVAL MOZART** (8 X 8) : 0.000031



## Résultats concours

Lieu	Date	Type	Epreuve	N°	Juge	Conducteur	Qualif.	Pts
FR <b>POLMINHAC BOURBONNAIS</b> Ouvert	2019-09-19	Gibier Tiré	solo	2	SOUSTRE	TEULIERES PATRICK	1 EXC	10
FR <b>SAGONE</b> Ouvert	2019-10-01	Gibier Tiré	solo	1	COATMELLEC L.	TEULIERES PATRICK	4 EXC	7
FR <b>LA VACQUERIE</b> ICVO	2019-10-09	Gibier Tiré	solo	2	BERTHELOT	TEULIERES PATRICK	RC	ACT 11

Parcours avec une quête étendue, chasse avec continuité et régularité. Un mouvement très souple dans son galop. Assure 2 exc pt. SEF sur en premier une compagnie de 7/8 oiseaux, puis un deuxième sur un oiseau piétard. Un excellent rapport au 1er point. Il manque un peu de tempo ce qui fait la différence avec le 1er chien.

Total des points [Challenge Setter-anglais.fr 2019](#)

28

ES <b>JEREZ</b>	2020-02-11	Printemps	couple		HUPPE SANZ	TEULIERES PATRICK	TB	16
RS <b>NIS</b>	2020-03-12	Printemps	couple		LIEPOYA	TEULIERES PATRICK	EXC	28
RS <b>NIS</b>	2020-03-13	Printemps	couple		RISTIC	TEULIERES PATRICK	3 EXC	32

Total des points [Challenge Setter-anglais.fr 2020](#)

76

Total des points

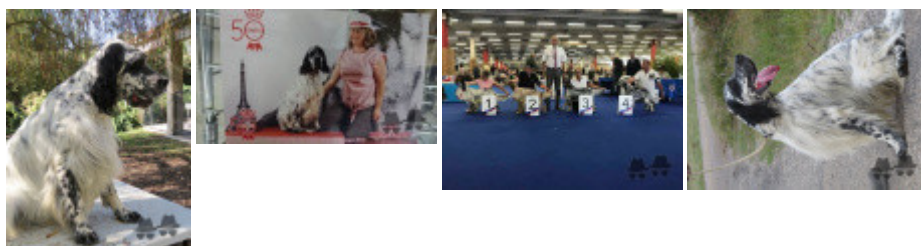
104

Coefficients : solo x1, couple x2 / GT x1, GN x2, GS (bécasse, bécassine) x2, GS montagne x3, Printemps x2, Grande Quête x4

## Résultats expositions

Lieu	Date	Classe	Juge	Qualif.
FR <a href="#">Castres Exposition Canine Nation</a> Exc type, joli modèle, exc aplomb, bon dos, bonnes allures	2018-03-25	CJM	KERIHUEL	1 EXC
FR <a href="#">Libourne Exposition Canine Natio</a>	2018-05-13	CJM	GAGGERO	MEILLEUR JEUNE+1 EXC
FR <a href="#">CHAMPIONNAT DE FRANCE SCC PARIS- (SPE)</a> Meilleur Jeune	2018-06-02	CJM	M DUBROCA PHILIPPE	1 EXC
FR <a href="#">FARGUES-NATIONALE D'ELEVAGE (NE)</a> 58 cm, tête un peu chargée, exc sortie d'encolure, dessus correct, exc angulations, poitrine suffisante, pour l'âge, serre un peu les jarrets exc.	2018-06-09	CJM		2 EXC
FR <a href="#">AUCH (SPE)</a> 58cm, DCC, de la taille idéal, exc sujet dans son ensemble, la tête est typée avec de très bonnes proportions, exc babine, attache d'oreille, exc sortie d'encolure, dessus poitrine en 3 d exc épaule, aplomb et angulations, bien fourni en soie, exc démarche très élégante, exc présentation. Meilleur Jeune	2018-06-24	CJM	M TOULET RÃ?GIS	1 EXC
FR <a href="#">TARBES CACIB</a>	2018-11-18	CIM	WITZMANN	RCACIB+MEILLEUR JEUNE
FR <a href="#">MARTIGUES (SPE)</a>	2019-05-07	CIM	M. DUBROCA Philippe	1 EXC
FR <a href="#">LIBOURNE (SPE)</a> 58 cm dentition correcte, Exc sortie d'encolure, exc ligne de dos, angulation AV reste à l'exc. Exc angulations AR, exc poitrine, dans un beau rectangle, exc qualités de soies.	2019-05-12	CIM	M. GASLOT Pascal	2 EXC
FR <a href="#">VILLENEUVESURLOT</a>	2019-05-26	COM	Mme ROCHEBEUF Marie-Aude	1 EXC
FR <a href="#">BRAIN SUR ALLONNES NATIONALE D' (NE)</a> 59 cm, exc modèle, bien inscrit dans un rectangle, exc ligne de dos, exc angulations, exc mouvement, exc poitrine, exc sortie d'encolure, exc ligne de crâne.	2019-06-09	CIM		4 EXC
FR <a href="#">MONCLAR DE QUERCY (SPE)</a> [Manque 1 PM1.] exc sujet dans son ensemble, tête un peu lourde, exc sortie d'encolure, exc épaule et aplombs avant, exc ligne du dessus, exc poitrine en 3 D, exc croupe, exc angulations et aplomb AR, démarche élégante. Porte le fouet un peu gaiement.	2022-05-15	CTM	M. TOULET	RCACS + 2 EXC
FR <a href="#">VILLENEUVE SUR LOT (SPE)</a> 58,5 cm, DCC, exc sujet dans son ensemble, bien charpenté, exc tête avec babines un peu chargées. Exc sortie d'encolure, exc ligne de dos, exc épaule, exc angulations AV et AR. Marche et trotte bien.	2022-05-29	CTM	M. CADEAU Jean-Pierre	2 EXC
FR <a href="#">TARBES (SPE)</a> 58 cm . DCC. Exc modèle dans son ensemble. Tête masculine. Belle sortie 'encolure. Exc épaule, poitrine. Exc aplombs et angulations. de belles soies. Exc présentation. Démarche élégante.	2022-11-20	CTM	M. TOULET Régis	RCACIB+1 EXC+RCACS

Total des points



Note : les données ne sont pas garanties. Elles ont été entrées par les membres sans garantie d'exactitude.