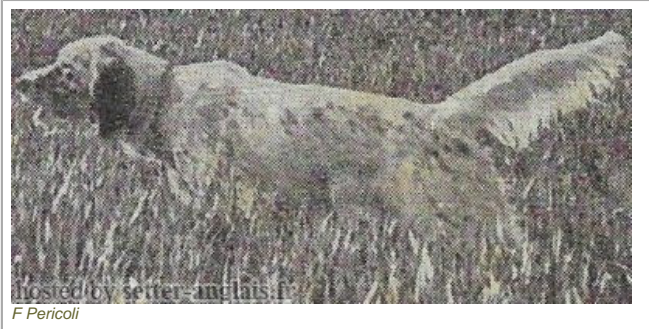








GIOBBE

1957-12-08 (M) LOI ST5220.57
 Titres : Ch Italie B



Père CRISMANI BLACK 1954-06-28 (M) LOI 1683.54 (CH L CHINT) 	TELL68 1945-07-18 (M) LOI 60430.48 (Ch L Ch IT) - bluebelton 	DERO 14 1941 (M) LOI 29536.41 DEA 35 1940 (F) LOI 28574.40	DICK DEL LIDO (M) LOI 14815 DEA 35 1940 (F) LOI 28574.40 DEN (M) LOI DOLLY 6 (F) LOI	
	QUES DELLE MORENE 1947-09-07 (F) LOI 	LEO DELLA ZARA 1940-11-15 (M) LOI 29564.41 - lemon ALA 28° (F) LOI	FELIX DEL ROVERE 1933-04-22 (M) LOI 11703.33 (Ch L) - bluebelton  NEDDA DEL ROVERE 1939-04-04 (F) LOI 24664.40 - bluebelton PAN 2 (M) LOI EVA 8 (F) LOI	
Mère BETTA DI BELLOSQUARDO 1955 (F) LOI 2669.55	KIM 6 1952-04-12 (M) LOI 94651.52 (Ch B) - bluebelton 	GONZAGHENSIS MUR 1949-05-20 (M) LOI 84079.51 (Ch L R) - bluebelton 	GONZAGHENSIS MILO (M) LOI 37347.44 (Ch L - Recommandé) LÉDA DI SAN PANCRAZIO (F) LOI 37796.44 (recommandée) SLIM (M) LOI NORMA (F) LOI MAGNUS DEL BREMBO (M) LOI DIANA 126 (F) LOI DERO 18 (M) LOI ST8179 BORA 3 (F) LOI	
	GAIA 2 1951 (F) LOI 84113.51	FULL 17 (M) LOI 51248 KILI (F) LOI 45148		

Estimation des points au pédigrée : 34



Note : les données ne sont pas garanties. Elles ont été entrées par les membres sans garantie d'exactitude.

