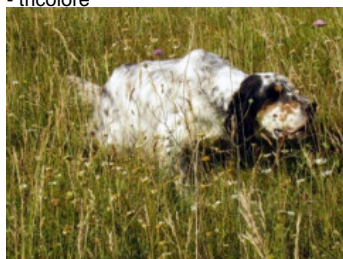


**NENCINI'S KELT**

2014-01-30 (M) LOI LO1450001  
Couleur : BIANCO NERO (bluebelton)  
[fiche affixe](#)



Père  
**NENCINI'S BOY**  
2005-04-10 (M)  
LOI LO05132310  
- tricolore



**BIG JIM** 2000-12-01 (M) LOI  
LO0188207 (CH GQ, Ch. Int. Lav., Camp.  
Ripr., Ch. Ital. Lav.) - liver



**NENCINI'S SIRIA** 1998-06-29 (F) LOI  
LO9956592 - tricolore



**LERRY** 1997-02-14 (M) LOI  
ST555862 (Ch GQ, Ch IT) - bluebelton



**RADENTIS TANGA** 1998-09-15 (F)  
LOI LO9958147 - lemon



**ZAR DEI LADERCHI** 1993-01-10 (M)  
LOI ST478983 - tricolore



**FRANCINI'S NANA** 1994-09-10 (F)  
LOI ST510511 - bluebelton

**ARNO** 1988-04-17  
(M) LOI ST374735  
(Ch. Int. Lav., Camp.  
Ripr., Ch. Ital. Lav.) -  
lemon



**PICENUM UNGA**  
1990-10-02 (F) LOI  
ST430406 (CH GQ) -  
liver

**RADENTIS  
SBRANCO**  
1991-07-01 (M) LOI  
ST448908 (CH IB, Ch.  
Int. Lav.) - lemon




**BESSY** 1995-02-10 (F) LOI ST515746  
- lemon

**MARK DELLA  
BASSANA**  
1985-05-20 (M) LOI  
ST317648 (Camp.  
Assoluto, Ch. Ital. Lav.,  
Camp. Ripr.) - tricolore

**IRA DEI LADERCHI**  
1990-01-10 (F) LOI  
ST411385 (CAC) -  
tricolore

**FRANCINI'S LUCA**  
1989-07-08 (M) LOI  
ST404483 (Ch. Ital.  
Lav., CH GQ, Ch. Int.  
Lav., Camp. Ripr.) -  
tricolore

**FRANCINI'S ZEBRA** 1988-07-03 (F)  
LOI ST376829 - bluebelton

<p>Mère</p> <p><b>BALGI'S FLORA</b> 2007-01-20 (F) LOI LO0760979 - bluebelton</p> 	<p><b>BALGI'S RED</b> 2004-08-22 (M) LOI LO0543436 (Ch. Ital. Lav.) - bluebelton</p>	<p><b>INDIO</b> 1995-08-30 (M) LOI ST532185 (Ch. Ital. Lav., Camp. Ripr.) - bluebelton</p>	<p><b>BILL</b> 1990-05-05 (M) LOI ST421797 (Ch. Ital. Lav., Ch. Int. Lav., Camp. Ripr.) - bluebelton</p>	
	<p><b>BALGI'S ILIA</b> 2002-08-05 (F) LOI LO02121917 - bluebelton</p>	<p><b>ASSIA</b> 2002-08-26 (F) LOI LO02160978 - bluebelton</p>	<p><b>DERO</b> 1997-06-10 (M) LOI LO9834782 (Ch. Ital. Lav.) - bluebelton</p> 	<p><b>ANTEA</b> 1988-12-11 (F) LOI ST389198 - bluebelton</p>
		<p><b>ZICO</b> 1997-11-02 (M) LOI LO9892305 - bluebelton</p>	<p><b>BURTAL</b> 1998-03-17 (F) LOI LO98137149 - bluebelton</p>	<p><b>FRANCINI'S MARA</b> 1995-08-24 (F) LOI ST530803 - bluebelton</p>
			<p><b>PIANIGIANI'S SAIMON</b> 1994-01-02 (M) LOI ST496239 (CH, Ch. Ital. Lav., Camp. Ripr.) - bluebelton</p> 	<p><b>BILL</b> 1990-05-05 (M) LOI ST421797 (Ch. Ital. Lav., Ch. Int. Lav., Camp. Ripr.) - bluebelton</p> <p><b>DENNY</b> 1991-02-16 (F) LOI ST435851 - bluebelton</p> <p><b>CELESTE</b> 1994-03-25 (F) LOI ST500015 - bluebelton</p>

Eleveur : NENCINI CLAUDIO / Propriétaire : BARLASSINA GIUSEPPE  
 Puce : 380260080291336  
 Estimation des points au pédigrée : 15

## Taux de consanguinité (estimation) : 1.5 %

**FRANCINI'S LUCA** (4 X 5) : 0.003906  
**FRANCINI'S ASTON** (5 X 5,6) : 0.003113  
**LEM DEL RESEGONE** (7,7,8,8 X 6,6,7,7,8,8,8) : 0.002228  
**DUN DEL MESCHIO** (6,7,8,8,8 X 7,7,8,8,8,8) : 0.001678  
**DEM** (5 X 6,6) : 0.000977  
**FRANCINI'S VANITY** (6,7 X 7,7,8,8) : 0.000610  
**RADENTIS GIAN** (6 X 6) : 0.000488  
**MERA DELL ORSONE** (7 X 6,6,7,8) : 0.000488  
**DECOR LOT** (7,7,7,7 X 7) : 0.000366  
**FRANCINI'S RAS** (6 X 6,7,7,8) : 0.000366  
**OLAF DEI TRE PONTI** (6 X 7) : 0.000244  
**DIK DELLA MARCIOLA** (7 X 7,7,8,8) : 0.000122  
**ARTU** (8,8 X 8,8) : 0.000122  
**DERK** (8 X 8,8,8) : 0.000092  
**CRISMANI CARY** (8 X 8,8) : 0.000061  
**ARNO II DI VAL D'IDICE** (8 X 8,8) : 0.000061  
**ORFEO DELLA TRAPPOLA** (7 X 8) : 0.000061



Note : les données ne sont pas garanties. Elles ont été entrées par les membres sans garantie d'exactitude.

