

**FRANCINI'S AMICOLA**

2003-03-30 (F) IS09656/06  
Couleur : Noi.PBl.Env (bluebelton)  
[fiche affixe](#)

hosted by [setter-anglais.fr](#)

Père  
**FRANCINI'S SULTANO**  
1992-01-02 (M)  
LOI ST455529  
(Ch. Int. Lav.)  
- tricolore



**FRANCINI'S DIEGO** 1985-07-01 (M)  
LOI ST315265 (Ch. Int. Lav.) - tricolore



**FRANCINI'S SAIL** 1985-08-13 (F) LOI  
ST316342 (Ch. Int. Lav., Ch. Ital. Lav.,  
Camp. Ripr.) - tricolore



**DEM** 1980-08-30 (M) LOI ST222808  
(CH INT L RIP) - BIANCO-MACCHIA  
NERA OCCHIO DX-PI



**NYMPHE DE CAUSSE ET BRUYERE**  
1977-11-18 (F) LOI ST139211 - lemon

**DEM** 1980-08-30 (M) LOI ST222808  
(CH INT L RIP) - BIANCO-MACCHIA  
NERA OCCHIO DX-PI



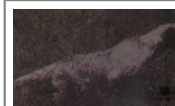
**QUERCIA DEI BOIARDI** 1980-11-06  
(F) LOI ST222873 - bluebelton



**DUN DEL  
MESCHIO**  
1972-04-08 (M)  
LOI ST046247 (Ch  
GQ - Ch reproducteur)

- bluebelton

**LEDA** 1976-04-13 (F) LOF  
50709/05251 - tricolore



**GANNER DEI  
DIAVOLI  
BIANCHI**  
1972-10-11 (M)  
LOI ST55705 -

bluebelton



**ULLA** 1971-07-25  
(F) LOF  
42823/02862 (Ch T,  
Ch GT) - tricolore






**DUN DEL  
MESCHIO**  
1972-04-08 (M)  
LOI ST046247 (Ch  
GQ - Ch reproducteur)

- bluebelton

**LEDA** 1976-04-13 (F) LOF  
50709/05251 - tricolore

**EDO DI CEREIA** 1977-05-02 (M) LOI  
ST116713 - lemon

**MIURA DEI BOIARDI** 1976-04-02 (F)  
LOI ST096215 - BIANCO NERA

<p>Mère</p> <p><b>FRANCINI'S FRAGOLA</b> 1995-06-17 (F) LOI ST527967 (Ch IT T B) - bluebelton</p>	<p><b>FRANCINI'S LUCA</b> 1989-07-08 (M) LOI ST404483 (Ch. Ital. Lav., CH GQ, Ch. Int. Lav., Camp. Ripr.) - tricolore</p> 	<p><b>DEM</b> 1980-08-30 (M) LOI ST222808 (CH INT L RIP) - BIANCO-MACCHIA NERA OCCHIO DX-PI</p> 	<p><b>DUN DEL MESCCHIO</b> 1972-04-08 (M) LOI ST046247 (Ch GQ - Ch reproducteur)</p> <p>- bluebelton</p>	
	<p><b>FRANCINI'S SALLY</b> 1986-01-19 (F) LOI ST325298 (Camp. Ripr.) - bluebelton</p>	<p><b>FRANCINI'S LORI</b> 1980-07-21 (F) LOI ST219787 - BIANCO NERA PUNTEGGIATA</p>	<p><b>LEDA</b> 1976-04-13 (F) LOF 50709/05251 - tricolore</p>	<p><b>MAGIS GIM</b> 1973-07-20 (M) LOI ST063170 (Ch L Ch INT) - n.d.</p>
		<p><b>FRANCINI'S RAS</b> 1982-10-26 (M) LOI ST254436 (Camp. Ripr.) - bluebelton</p> 	<p><b>DIK DELLA MARCIOLA</b> 1978-07-05 (M) LOI ST141105 (Ch L Ch IT) - bluebelton</p>	
		<p><b>RUDY DEL DIANELLA</b> 1981-09-16 (F) LOI ST239145 - bluebelton</p>	<p><b>FRANCINI'S VANITY</b> 1976-08-01 (F) LOI ST104417 - bluebelton</p>	<p><b>LEM DEL RESEGONE</b> 1972-01-02 (M) LOI ST054069 (Camp. Ripr.) - bluebelton</p>
			<p><b>NERA DELL'ORSONE</b> 1974-08-31 (F) LOI ST076086 (Ch Int.) - bluebelton</p>	

Propriétaire : Valdemar Larsen Lene Krigger  
Loi LO046959  
Estimation des points au pédigrée : 42

## Taux de consanguinité (estimation) : 7.1 %

**DEM** (3,3 X 3) : 0.062622  
**BRILL 2 DEL ROVERE** (6,6,8,8 X 6,7,7) : 0.001465  
**BRICK DEL ROVERE** (7,8,8,8,8 X 8,8,8,8,8) : 0.001221  
**CORA DEL VOLO** (7,8,8 X 6,7,7) : 0.000977  
**TRUEBA DELLA FAGIANA** (6,6 X 6,6) : 0.000977  
**GONZAGHENSIS MUR** (7,8,8,8,8 X 8,8,8,8) : 0.000519  
**ORSONE DELL'ORSONE** (7,7 X 7,7,8,8) : 0.000488  
**VAVA DEL TIDONE** (8,8 X 7,7,7,8,8,8,8) : 0.000488  
**BONA DEL ROVERE** (7,7 X 7,7,8,8) : 0.000488  
**NILO DI BELLOSQUARDO** (7,8 X 7,8,8) : 0.000366  
**SHARBERRY NICK** (8,8 X 6) : 0.000244  
**CRISMANI BLACK** (7,7 X 7,8,8) : 0.000244  
**SONIA DEL ROVERE** (8,8,8,8,8 X 8,8,8) : 0.000153  
**RAF2** (8,8,8,8,8 X 8,8,8) : 0.000153  
**DIANA DELLA VILLA** (7,8,8 X 8,8) : 0.000122  
**KISS 18** (8,8 X 8,8) : 0.000061  
**ALTNAHARRA BROOM** (8,8 X 8,8) : 0.000061  
**SARA 6** (8 X 7) : 0.000061  
**BRUSCO DI SAN FAUSTINO** (8,8 X 8,8) : 0.000061  
**ZAR 11** (8 X 7) : 0.000061  
**SHARBERRY FERN** (8 X 7,8,8,8) : 0.000031  
**EDDY DI ENTELLA** (8 X 8) : 0.000031  
**STOP 15** (8 X 8) : 0.000031  
**TICINENSIS CAVALIER D'ARPINO** (8 X 7,8,8,8) : 0.000031



Note : les données ne sont pas garanties. Elles ont été entrées par les membres sans garantie d'exactitude.

