









**VANILLE**

2004-03-20 (F) LOF 174698/33663

Couleur : Fau. PBl.Env.Tru. (lemon) / Dyspl. : A



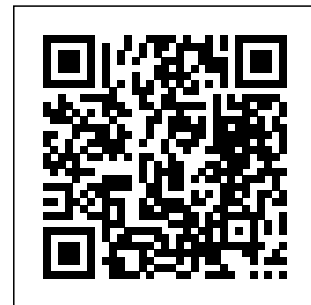
hosted by setter-anglais.fr

<p>Père</p> <p><b>LEVANT DU CAP D'ANTIBES</b> 1995-07-07 (M) LOF 128513/19710 (Ch CS) - bluebelton</p> 	<p><b>ECHO</b> 1989-04-03 (M) LOF 103699/13783 (TR, TR GQ) - lemon</p> 	<p><b>DECOR LOT</b> 1978-09-22 (M) LOI ST143178 (Ch IT, Ch T, CH GQ) - bluebelton</p> 	 <p><b>IRGO</b> 1976-01-24 (M) LOI ST102949 (Ch. Int. Lav.) - lemon</p>
			<p><b>ZELINDA</b> 1983-01-29 (F) LOI ST273582 - bluebelton</p>
		<p><b>ALMER</b> 1984-04-03 (M) LOF 81739/9431 (CHQFS CHQFC CHCPC TR) - bluebelton</p> 	<p><b>ZIGOR</b> 1978-05-15 (M) LOI ST137845 - lemon</p>
	<p><b>FUGUE DU CAP D'ANTIBES</b> 1990-06-21 (F) LOF 104641/17711 - bluebelton</p>		<p><b>URSULA DEL SOLE</b> 1978-03-26 (F) LOI ST131909 - lemon</p>
		<p><b>UMEA DU CAP D'ANTIBES</b> 1983-06-03 (F) LOF 76255/10571 (ch QFC CPS IT Trialer) - bluebelton</p> 	<p><b>ARO</b> 1979-06-06 (M) LOI ST202299 (Ch Italie T, Ch Reproducteur) - tricolore</p>
			<p><b>NEDA DEL DIANELLA</b> 1980-07-03 (F) LOI ST220807 - bluebelton</p>
			<p><b>RIO DE SOROAN</b> 1980-12-14 (M) LOF 74969/08110 - tricolore</p>
			<p><b>MADONE DE TAMENGO</b> 1976-04-17 (F) LOF 53431/5753</p>
<p>Mère</p> <p><b>RAJA</b> 2000-02-24 (F) LOF 152517/29049 - liver</p>		<p><b>ISIR DE LA PLUME DU PÉVÈLE</b> 1993-06-06 (M) LOF 119555/18127 (TR) - bluebelton</p>	<p><b>ROVAL SLY</b> 1987-04-22 (M) LOI ST351049 - bluebelton</p>
	<p><b>NISSO DU CHAMP BOCQUILLON</b> 1997-04-15 (M) LOF 136914/21398 (TR) - lemon</p> 		<p><b>ISTINA DU CHAMP BOCQUILLON</b> 1993-03-14 (F) LOF 117522/21041 (Valeur 2/6, TAN) - bluebelton</p> 
			<p><b>BOI</b> 1984-02-20 (M) LOF 96481/12378 (TR) - bluebelton</p>
			<p><b>BILKA DES SEPT PROVINCES</b> 1986-05-01 (F) LOF 86735/13519 (TR) - lemon</p>
	<p><b>LILAS DU MANOIR DE LARREULE</b> 1995-06-17 (F) LOF 128477/23315 - lemon</p>		<p><b>DECOR JUNIOR DU MAS D'EYRAUD</b> 1988-04-06 (M) LOF 94662/13086 (CHP CH.T. CHA TR) - bluebelton</p>
		<p><b>IMAN DU MAS D'EYRAUD</b> 1993-09-17 (M) LOF 120457/17849 - bluebelton</p>	<p><b>FIORA DU BEC ÉTOILE</b> 1990-05-23 (F) LOF 104531/17488 - bluebelton</p>
		<p><b>CLEO</b> 1987-03-24 (F) LOF 90170/14177 - tricolore</p>	<p><b>TION DE RIADE</b> 1982-12-20 (M) LOF 74316/10860 - lemon</p>
			<p><b>OLINDA</b> 1978-10-04 (F) LOF 60778/7681 - tricolore</p>

Eleveur : PILOT MICHEL  
 Cotation : 2  
 Tatouage : 2DSJ189  
 Sang italien (estimation) : 71 %  
 Estimation des points au pédigrée : 22

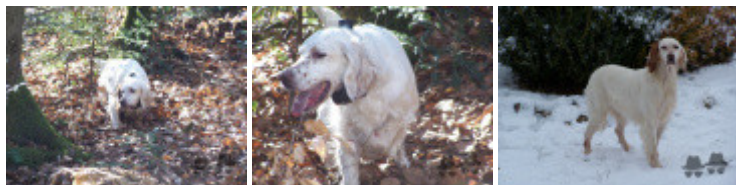
## Taux de consanguinité (estimation) : 3 %

[DECOR LOT](#) (3 X 5,5) : 0.015625  
[ALMER](#) (3 X 5) : 0.007904  
[DUN DEL MESCHIO](#) (5,6 X 6,7,7,8) : 0.002197  
[LEM DEL RESEGONE](#) (5 X 6,7,7) : 0.001465  
[QUACTUS DE RIADE](#) (5,7 X 7,8) : 0.000916  
[OBRA DE CAMPILLOS](#) (6,8 X 7,8,8,8) : 0.000610  
[ARNO IL DI VAL D'IDICE](#) (7,8,8 X 8,8,8,8) : 0.000458  
[CRISMANI DIK](#) (6 X 7,8,8) : 0.000244  
[ALMAR ORION](#) (7 X 7,8) : 0.000183  
[DERK](#) (6 X 8,8) : 0.000122  
[TRUEBA DELLA FAGIANA](#) (7,7,7,8 X 8) : 0.000122  
[ALMAR DARMA](#) (7,8,8 X 8,8) : 0.000122  
[VIMON REVEL](#) (6,8 X 8,8) : 0.000069  
[WAYGOOD TWIG](#) (7 X 8) : 0.000061  
[LINDO 3 DI CEREIA](#) (7 X 8) : 0.000061  
[LEDA DEL LIRI](#) (8 X 8) : 0.000031  
[BRILL 2 DEL ROVERE](#) (7,8,8 X 8) : 0.000031  
[VALIANT DRUSUS](#) (8 X 8) : 0.000031  
[MISS 3 DELLE VALLATE](#) (8 X 8) : 0.000031



## Résultats expositions

Lieu	Date	Classe	Juge	Qualif.	Pts
FR <a href="#">Besancon Exposition Canine Inter</a>	2007-06-17	COF	Claude Willig	TB	4
FR <a href="#">BELFORT</a>	2008-05-18	COF	M. WILLIG Claude	2 TB	4
Total des points					8



Note : les données ne sont pas garanties. Elles ont été entrées par les membres sans garantie d'exactitude.