

PLUME DES ROCHERS DE FAULAT

2019-04-24 (F) LOF 260744/52846

Couleur : Noï.PBl.Env (bluebelton) / Titres : TAN / Dyspl. : A
[fiche affixe](#)

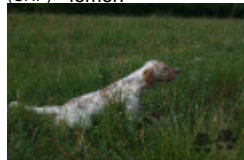
Père
HUGH II DE L'ECHO DE LA FORET
2012-06-08 (M)
LOF 222626/37691
(TR CH.T. CH-FTP CHITF CHCFR CH-FGT TRGQ)
- lemon



BANJO DE L'ECHO DE LA FORET
2006-05-08 (M) LOF 186808/31570
(TR, CH A, CH P, CH T, CHCFR) - lemon



ENGOON DE L'ECHO DE LA FORET
2009-06-20 (F) LOF 203980/40138
(CHP) - lemon



PALAZIENSIS RAMBO 1999-11-01
(M) LOI LO0060896 (Ch W0F/ICH, IT T, ITF, Camp. Tr. (Ch GQ), CH(ES)T, CH(GB)T) - lemon



SINE DE L'ECHO DE LA FORET
2001-05-13 (F) LOF 160977/30671
(TR) - lemon



PAIPER 2005-01-10 (M) LOI LO0580213 (Ch. Ital. Lav., CH GQ, Ch. Int. Lav.) - bluebelton



SAÏDA DE L'ECHO DE LA FORET
2001-07-01 (F) LOF 160674/30214
(CH A, CH CS) - lemon



PALAZIENSIS PEPE
1997-07-03 (M) LOI LO99203608 - liver

LADY 1994-04-30 (F) LOI ST499069
(Ch A) - bluebelton



RADENTIS D'ESPANA
1995-05-22 (M) LOE 990823 (Ch IT B, Ch GQ) - lemon



NIRTIE DE L'ECHO DE LA FORET 1997-06-23 (F) LOF 138882/25781 (CHP CHA TR) - tricolore

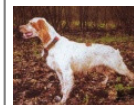


ORIO 2002-05-14 (M) LOI LO02116390 (Camp. Tr. (Ch GQ)) - bluebelton





KUTINA 2002-04-08 (F) LOI LO02103234 (Camp. Ripr.) - tricolore



LIDER DE PLAYABARRI dit LEADER
1996-11-01 (M) LOE 856545 (Ch A, Ch T, Tr GQ) - lemon



NADE DE L'ECHO DE LANVAUX 1997-04-14 (F) LOF 138295/26034 (TR, CH A, CH T) - lemon

| | | | |
|--|--|---|--|
| <p>Mère</p> <p>JAILA DU BIEF JOLI 2014-06-16 (F) LOF 235576/48332 (TAN) - bluebelton</p>  | <p>VERDI DU BIEF JOLI 2004-03-14 (M) LOF 174726/28629 (CHT CHGS) - bluebelton</p>  | <p>TOY DU SENTIER DES LUTINS 2002-09-29 (M) LOF 167778/27198 (TR) - lemon</p>  | <p>FIERO 1996-08-10 (M) LOI ST551356 (CHGQ, Ch ITF, Ch IB, Ch ITT) - lemon</p>  |
| | <p>HULANE DU SENTIER DES LUTINS 2012-08-04 (F) LOF 223979/44397 - liver</p>  | <p>SAIDA DE MALAUSE 2001-01-01 (F) LOF 157494/29418 (CHITF -CHTGS -CHP -CHA -TR) - bluebelton</p>  | <p>IROCKY DES BERGES DE LA GÉLINE 1993-06-20 (M) LOF 120187/20274 (TR,CH GQ) - bluebelton</p>  |
| | | <p>PICASSO 2007-07-02 (M) LOI LO0864657 (Camp. Soc., CH GQ, Camp. Ripr., Ch. Int. Lav.) - bluebelton</p>  | <p>KAPO' 2003-11-10 (M) LOI LO0439835 (Ch IT GQ) - bluebelton</p>  |
| | | <p>AKXEL DU SENTIER DES LUTINS 2005-06-01 (F) LOF 181158/34973 (CHP -TRGQ -TR) - bluebelton</p>  | <p>ASIA 2003-07-08 (F) LOI LO03125315 - bluebelton</p>  |
| | | | <p>RADENTIS ZUM 2002-07-08 (M) LOI LO02161851 (Camp. Tr. (Ch GQ), Camp. Int. Lav., Camp. Ital. Lav.) - lemon</p>  |
| | | | <p>BRILLA DELLA VECCHIA IRLANDA 2003-08-01 (F) LOF 176519/32650 (TR) - bluebelton</p>  |

Eleveur : Charmes Fabien / Propriétaire : Montil Jean Marc
Obtient son Tan à 15 mois
Tac à Jozerand

Puce : 250268712817775
Dépôt ADN
Sang italien (estimation) : 91 %
Estimation des points au pédigrée : 41

Taux de consanguinité (estimation) : 1 %

RADENTIS SBRANCO (5 X 6,6,7,7) : 0.003113
RADENTIS GIAN (6,7,7 X 6,7,8,8,8,8) : 0.002075
SWING DELLA VECCHIA IRLANDA (6 X 6,7,7,7,8) : 0.001343
RADENTIS BORG (6,6 X 7,7,7,8,8) : 0.001221
DECOR LOT (7,8,8,8,8,8,8 X 7,8,8,8) : 0.000854
FRANCINI'S LUCA (6 X 7,8) : 0.000366
TELEX (8,8 X 6) : 0.000244
NEGUS (7 X 7) : 0.000122
DEM (7 X 8,8,8) : 0.000122
EMO DELLA TRAPPOLA (7 X 8,8) : 0.000122
DUN DEL MESCIO (8,8 X 8,8) : 0.000092
ROYAL MOZART (7,8 X 8) : 0.000092
RALF DEL DIANELLA (8 X 7) : 0.000061
RADENTIS DIDO (7,8 X 8,8) : 0.000061
LEM DEL RESEGONE (8 X 8,8) : 0.000061
ATOS DELLE TORRICELLE (8 X 8,8) : 0.000061
FRANCINI'S VANITY (8 X 8) : 0.000031
LIU DI VERONELLO (8 X 8) : 0.000031



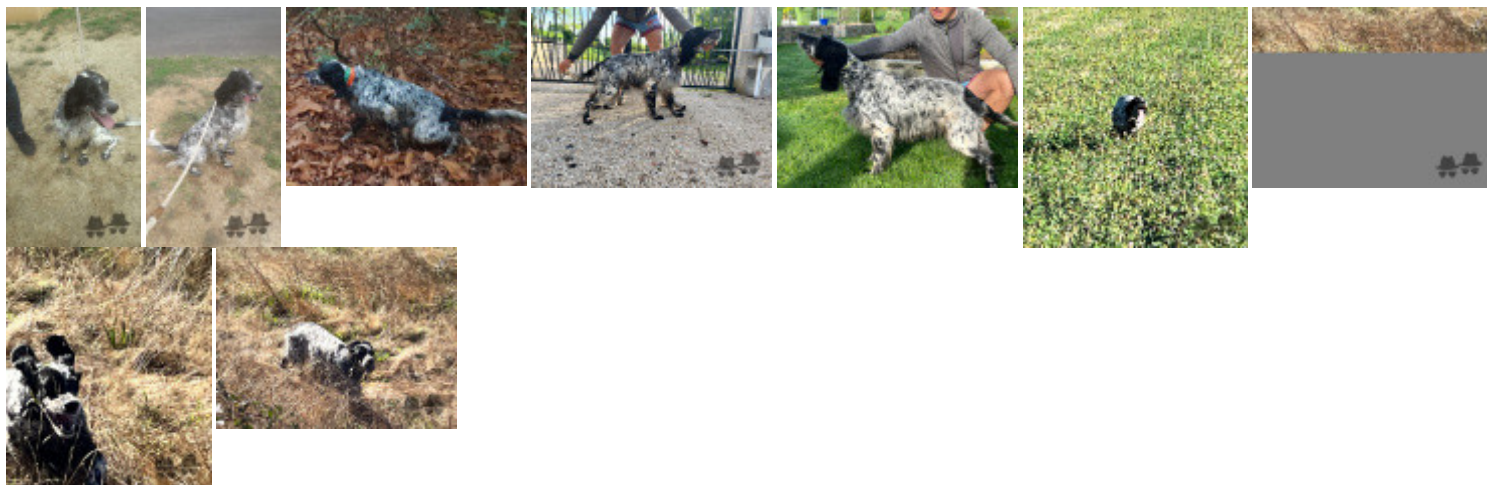
Résultats concours

| Lieu | Date | Type | Epreuve | N° | Juge | Conducteur | Qualif. | Pts |
|---|------------|------|---------|----|-------------|------------|---------|-----|
| FR PEYRELEVADE | 2020-08-02 | TAN | | | M.CHRISTOUX | | TAN | 0 |
| Total des points Challenge Setter-anglais.fr 2020 | | | | | | | | |
| FR JOZERAND | 2023-10-07 | TAC | solo | 1 | L. MADIOT | F. CHARMES | TAC | 0 |
| Total des points Challenge Setter-anglais.fr 2023 | | | | | | | | |
| 0 | | | | | | | | |

Total des points

0

Coefficients : solo x1, couple x2 / GT x1, GN x2, GS (bécasse, bécassine) x2, GS montagne x3, Printemps x2, Grande Quête x4



Note : les données ne sont pas garanties. Elles ont été entrées par les membres sans garantie d'exactitude.