

**RADENTIS HOLA**

2003-07-15 (F) LOI LO03143429  
Couleur : BIANCO NERO (bluebelton)  
[fiche affixe](#)



hosted by [setter-anglais.fr](#)

Père  
**RADENTIS BOSS**  
1997-01-13 (M)  
LOI ST559823  
- lemon



**RADENTIS SBRANCO** 1991-07-01  
(M) LOI ST448908 (CH IB, Ch. Int. Lav.) -  
lemon



**RADENTIS BORG** 1987-04-30 (M)  
LOI ST350267 (Ch. Int. Lav., CH GQ, Ch.  
Ital. Lav., Camp. Ripr.) - lemon



**RADENTIS OLA** 1984-09-30 (F) LOI  
ST298174 - lemon

**RADENTIS GIAN**  
1983-01-02 (M) LOI  
ST258470 (Ch. Ital.  
Lav., Ch. Int. Lav., Camp.  
Ripr.) - lemon

**DOLLY DELLA VECCHIA IRLANDA**  
1980-02-16 (F) LOI ST213976 -  
bluebelton

**RADENTIS DIDO**  
1981-04-01 (M) LOI  
ST228056 -  
bluebelton

**ROVAL EDI** 1981-10-11 (F) LOI  
ST239196 - bluebelton

**ODE DEL SOLE** 1993-09-10 (F) LOI  
ST490145 - liver

**AMBO DEL VARO** 1987-10-04 (M)  
LOI ST360725 (Ch. Int. Lav.) - lemon



**IANA DEL SOLE** 1987-01-05 (F) LOI  
ST342352 - liver

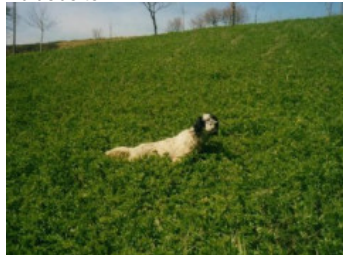
**RADENTIS GIAN**  
1983-01-02 (M) LOI  
ST258470 (Ch. Ital.  
Lav., Ch. Int. Lav., Camp.  
Ripr.) - lemon

**ROVAL VIENNA** 1986-03-30 (F) LOI  
ST324982 - lemon

**ATOS DELLE  
TORRICELLE**  
1981-01-20 (M) LOI  
ST229212 (Ch IT T) -  
bluebelton

**EDI** 1984-04-21 (F) LOI ST287293 -  
tricolore

Mère  
**LUNA**  
1997-02-14 (F)  
LOI ST555866  
- bluebelton



**ARNO** 1988-04-17 (M) LOI ST374735  
(Ch. Int. Lav., Camp. Ripr., Ch. Ital. Lav.) -  
lemon



**CRISMANI ATOS** 1980-02-01 (M) LOI  
ST208763 (Ch IT) - liver



**SWING DELLA VECCHIA IRLANDA**  
1984-08-01 (F) LOI ST295020 (Ch L) -  
lemon

**CRISMANI MORGAN** 1976-10-19 (M)  
LOI ST111852 - liver

**CRISMANI OLGA** 1978-08-10 (F) LOI  
ST139854 - bluebelton

**VASCO** 1979-05-29 (M) LOI  
ST204310 - lemon

**HALOA DELLA VECCHIA IRLANDA**  
1981-11-01 (F) LOI ST241483 - liver

**PICENUM UNGA** 1990-10-02 (F) LOI  
ST430406 (CH GQ) - liver



**BIBO** 1987-04-08 (M) LOI ST356972  
(Ch. Int. Lav., Ch. Ital. Lav., CH GQ) -  
bluebelton



**STAR** 1987-01-16 (F) LOI ST346344 -  
bluebelton

**EMO DELLA  
TRAPPOLA**  
1978-05-04 (M) LOI  
ST133042 (Ch L - Ch  
Int) - bluebelton

**FLAY DEL DIANELLA** 1983-06-25 (F)  
LOI ST266770 - bluebelton

**TABU DELLA VECCHIA IRLANDA**  
1985-03-22 (M) LOI ST310622 (CHIT  
INTCH) - liver

**TARRA** 1983-03-10 (F) LOI ST261839  
- bluebelton

Propriétaire : José y Carlos Baldo  
Tatouage : 3RFO87  
Estimation des points au pédigrée : 26

## Taux de consanguinité (estimation) : 2.2 %

DUN DEL MESCHIO (5,6,6,6,7,7,7,7 X 6,6,7,7) : 0.010498  
DECOR LOTI (5,5,5,5 X 5) : 0.007812  
BRILL 2 DEL ROVERE (7,8,8,8,8 X 7,8,8,8,8,8) : 0.000916  
CRISMANI OLAF (6,7,7,7,7,8,8,8,8,8 X 7,7,8,8) : 0.000549  
BRICK DEL ROVERE (8,8 X 6,8,8) : 0.000366  
VAVA DEL TIDONE (8 X 5,8) : 0.000275  
VIMON REVEL (7,8,8,8,8,8 X 8,8) : 0.000275  
ARTU (7,8 X 7) : 0.000183  
ALMAR DARMA (7,8,8,8 X 8,8,8) : 0.000153  
ARNO II DI VAL D'IDICE (8 X 7,8,8) : 0.000122  
TRUEBA DELLA FAGIANA (7,7,8,8,8 X 8,8) : 0.000122  
RAYMOND'S PRINCE (8 X 7,8,8) : 0.000122  
DICH DI VAL D'IDICE (7,8,8,8,8 X 8) : 0.000061  
DAMA 17 (7,8,8,8,8 X 8) : 0.000061  
CRISMANI BLACK (8 X 8,8) : 0.000061  
SARA 6 (8,8 X 8) : 0.000061  
ZAR 11 (8,8 X 8) : 0.000061  
MISS 3 DELLE VALLATE (7,8 X 8) : 0.000061  
ROSY (8 X 8) : 0.000031  
CLAVARENSIS BETTY (8 X 8) : 0.000031  
CRISMANI BILL (8 X 8,8) : 0.000031



Note : les données ne sont pas garanties. Elles ont été entrées par les membres sans garantie d'exactitude.

