

KAPO'

2010-04-10 (M) LOI LO10141707

Couleur : BIANCO NERO (bluebelton) / Titres : Ch. Ital. Lav., CH GQ



hosted by setter-anglais.fr

Père
KAPO'
 2003-11-10 (M)
 LOI LO0439835
 (Ch IT GQ)
 - bluebelton



NERO 1997-03-29 (M) LOI
 LO9817889 (Ch T, Ch GQ) - bluebelton



GUFO DI VAL DI CHIANA 1994-04-01
 (M) LOI ST514177 (Ch GQ) - bluebelton



KELLI 1992-06-18 (F) LOI ST466220 -
 bluebelton



NEGUS
 1988-09-05 (M)
 LOI ST382982
 (Camp. Tr. (Ch GQ),
 Camp. Int. Lav (Ch I T))
 - bluebelton

BRUNA 1985-01-01 (F) LOI
 ST299858 (Ch L Ch Int) - bluebelton

BRIO 1988-01-01 (M) LOI
 ST372361 (Ch IT T) - lemon



BRUK 1990-09-16 (F) LOI ST450031 -
 tricolore

**NOAH DEL
 DIANELLA**
 1988-08-10 (M) LOI
 ST376808 -
 bluebelton

DELTA 1988-10-16 (F) LOI ST401837
 - bluebelton


RALF DEL DIANELLA
 1981-09-16 (M) LOI
 ST239141 (CH GQ,
 Camp. Ripr.) -
 bluebelton

CORA 1986-05-01 (F) LOI ST328096
 - bluebelton

KYBA 1998-01-01 (F) LOI
 LO98118951 - lemon

VANGOGH DELL'AD MONTES
 1992-07-30 (M) LOI ST463291 (Camp.
 Ripr.) - bluebelton

SARA 1989-04-30 (F) LOI ST395811 -
 bluebelton

Mère <u>ZANNA</u> 2002-09-10 (F) LOI LO0327486 - bluebelton	<u>DIDAN DEL DIANELLA</u> 1998-08-16 (M) LOI LO9973937 - tricolore	<u>GIAN DEL DIANELLA</u> 1996-02-28 (M) LOI ST541319 (CH GQ, Camp. Ripr.) - bluebelton 	 <u>URS DEL DIANELLA</u> 1991-10-15 (M) LOI ST451794 (Ch. Ital. Lav., Ch. Int. Lav.) - bluebelton
	<u>VANDA DEL DIANELLA</u> 2000-06-30 (F) LOI LO0148668 - lemon	<u>AKITA DEL DIANELLA</u> 1997-01-13 (F) LOI ST558055 - bluebelton	 <u>ILA DEL DIANELLA</u> 1992-07-01 (F) LOI ST463596 (Ch. Ital. Lav.) - lemon
		<u>GIAN DEL DIANELLA</u> 1996-02-28 (M) LOI ST541319 (CH GQ, Camp. Ripr.) - bluebelton 	 <u>URS DEL DIANELLA</u> 1991-10-15 (M) LOI ST451794 (Ch. Ital. Lav., Ch. Int. Lav.) - bluebelton
		<u>ILA DEL DIANELLA</u> 1992-07-01 (F) LOI ST463596 (Ch. Ital. Lav.) - lemon 	 <u>ILA DEL DIANELLA</u> 1992-07-01 (F) LOI ST463596 (Ch. Ital. Lav.) - lemon
			 <u>LORD DI VALLE MONTELORO</u> 1988-05-10 (M) LOI ST374684 - bluebelton
			<u>MAIA</u> 1985-01-02 (F) LOI ST302360 - tricolore

Eleveur : DALISE ANTONIO / Propriétaire : LUCCISANO ANTONINO
LOF=498
Puce : 982009105640563
Estimation des points au pédigrée : 52

Taux de consanguinité (estimation) : 1.4 %

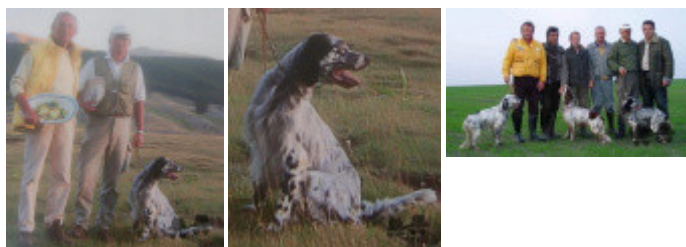
LEM DEL RESEGONE (5,6,7,7,7,7,8 X 7,7,8,8,8,8,8,8) : 0.006989
ARTU (7,7,7,8,8,8,8 X 7,7,8,8,8,8,8,8,8,8) : 0.003967
DUN DEL MESCIO (7,7,8 X 6,7,7) : 0.001221
MERA DELL'ORSONE (5,7,7,7,8 X 8) : 0.000427
ORFEO DELLA TRAPPOLA (6 X 8,8,8) : 0.000366
MERI DEL DIANELLA (7 X 7,8,8) : 0.000244
ROMAN DEGLI ODDO (7 X 7,8,8) : 0.000244
MISS 3 DELLE VALLATE (7,8,8,8 X 8,8) : 0.000122
CRISMANI SLY (7,8 X 8) : 0.000092
DERK (8 X 8,8,8) : 0.000092
VIMON REVEL (8,8,8,8 X 8,8) : 0.000061
ALMAR LEDA (8,8 X 7,8,8,8) : 0.000061
CRISMANI OLAF (8,8 X 7,8,8,8) : 0.000061
VAVA DEL TIDONE (8,8 X 8) : 0.000061
BRILL 2 DEL ROVERE (8 X 8) : 0.000031
TRUEBA DELLA FAGIANA (8 X 8) : 0.000031



Résultats concours

Lieu	Date	Type	Epreuve N°	Juge	Conducteur	Qualif.	Pts
IT <u>CALCINAIA</u> Ouvert	2012-07-21	Gibier Naturel	couple	3	CECCANTI PIERO	EXC	28
IT <u>SIENA</u> Ouvert	2012-08-24	Gibier Naturel	couple	3	CECCANTI PIERO/ARCANGELI GIANLUIGI	1 EXC	40
IT <u>PRATO</u> Ouvert	2012-09-08	Gibier Naturel	couple	3	BERLINGOZZI PAOLO	CQN	8
Total des points Challenge Setter-anglais.fr 2012							76
IT <u>PISA</u> Ouvert	2013-03-02	Gibier Naturel	couple	1	MIGLIACCIO LUIGI	EXC	28
IT <u>LAJATICO</u> Ouvert	2013-03-10	Gibier Naturel	couple	1	BORSELLI LEONARDO	CACT	48
IT <u>PISA</u> Spéciale	2013-03-13	Gibier Naturel	couple	3	BELLATRECCIA MAURIZIO	RCACT	44
IT <u>LAJATICO</u> Ouvert	2013-03-16	P	couple	2	CRUDELI MAURIZIO	2 EXC	18
IT <u>PISA</u> Ouvert	2013-03-28	Gibier Naturel	couple	4	ROSA RICCARDO	2 EXC	36
IT <u>DEGO</u> Ouvert	2013-07-30	Gibier Naturel	couple	6	BERISLAV PUCAR	EXC	28
Total des points Challenge Setter-anglais.fr 2013							202
Total des points							278

Coefficients : solo x1, couple x2 / GT x1, GN x2, GS (bécasse, bécassine) x2, GS montagne x3, Printemps x2, Grande Quête x4



Note : les données ne sont pas garanties. Elles ont été entrées par les membres sans garantie d'exactitude.