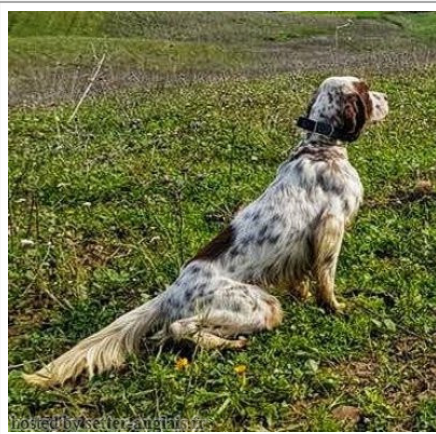
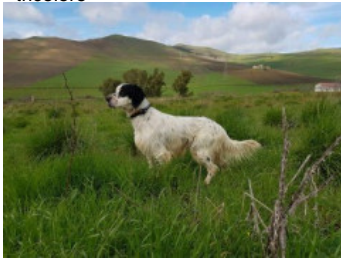









**ROLEX DEI PREDATORI MARSICANI**

2016-05-15 (M) LOI LO16158211

Couleur : Bianco fegato (liver)

[fiche affixe](#)

<p>Père <b>CORIANDOLO DEI PREDATORI MARSICANI</b> 2015-05-05 (M) LOI LO1598302 - tricolore</p> 	<p><b>NELSON DEL DOGE</b> 2012-04-24 (M) LOI LO1283370 - bluebelton</p> 	<p><b>PAIPER</b> 2005-01-10 (M) LOI LO0580213 (Ch. Ital. Lav., CH GQ, Ch. Int. Lav.) - bluebelton</p> 	<p><b>ORIO</b> 2002-05-14 (M) LOI LO02116390 (Camp. Tr. (Ch GQ)) - bluebelton</p> 	
	<p><b>CLARA</b> 2008-04-07 (F) LOI LO0930473 - tricolore</p>	<p><b>LUNA</b> 2007-05-18 (F) LOI LO0828993 - tricolore</p>	<p><b>MIRO</b> 2006-03-03 (M) LOI LO0678097 (CH P, CH IT, TR GQ) - tricolore</p> 	<p><b>KUTINA</b> 2002-04-08 (F) LOI LO02103234 (Camp. Ripr.) - tricolore</p>
<p>Mère <b>FRINEE DEGLI ALTI PASCOLI</b> 2015-06-28 (F) LOI LO15137194 - tricolore</p>	<p><b>DANTE DEGLI ALTI PASCOLI</b> 2004-08-30 (M) LOI LO04130378 - bluebelton</p>	<p><b>ARNO DI ALDO DA SARNO</b> 2006-01-02 (M) LOI LO0666975 - liver</p> 	<p><b>RAIANO DIOR</b> 2001-01-19 (M) LOI LO0187664 - liver</p> 	
	<p><b>FRINE</b> 2007-07-23 (F) LOI LO0798410 - bluebelton</p>	<p><b>FISA</b> 1999-05-12 (F) LOI LO99153771 - tricolore</p>	<p><b>ETNA DI ALDO DA SARNO</b> 2000-09-22 (F) LOI LO0163732 - tricolore</p>	<p><b>DORA</b> 2002-05-14 (F) LOI LO02116400 - tricolore</p>
	<p><b>ASIA</b> 2010-06-10 (F) LOI LO10196923 - tricolore</p>	<p><b>BLU DEGLI ALTI PASCOLI</b> 1999-07-10 (M) LOI LO99165027 (Camp. Assoluto, Ch. Ital. Lav.) - bluebelton</p>	<p><b>FRANCINI'S SMITH</b> 1993-07-08 (M) LOI ST486435 - lemon</p>	<p><b>MEGGI DELLA SERPENTARA</b> 1997-05-05 (F) LOI LO983467 - tricolore</p>
	<p><b>TEO</b> 2003-04-03 (M) LOI LO0397181 - lemon</p>	<p><b>BONA DEGLI ALTI PASCOLI</b> 2000-06-17 (F) LOI LO0091410 (CH(I)B) - lemon</p>	<p><b>MONTGOMERY DEGLI ALTI PASCOLI</b> 1997-08-28 (M) LOI LO98504 (Camp. Assoluto) - bluebelton</p>	<p><b>BOADICCEA DEGLI ALTI PASCOLI</b> 1997-08-28 (F) LOI LO98505 - tricolore</p>
	<p><b>FRINEE</b> 2003-09-02 (M) LOI LO03134253 - bluebelton</p>	<p><b>FRINE</b> 2003-09-02 (M) LOI LO03134253 - bluebelton</p>	<p><b>VASCO DI CEREIA</b> 1990-03-18 (M) LOI ST415089 - bluebelton</p>	<p><b>BEA DEGLI ALTI PASCOLI</b> 1996-06-04 (F) LOI ST548827 (CH(I)B) - lemon</p>
	<p><b>ASTRID DEGLI ALTI PASCOLI</b> 2005-02-03 (F) LOI LO0586140 - tricolore</p>	<p><b>FRINEE</b> 1998-01-21 (M) LOI LO98129733 (Ch. Ital. Lav., Ch. Int. Lav.) - tricolore</p> 	<p><b>BEA</b> 1999-10-25 (F) LOI LO0046480 - bluebelton</p>	<p><b>ASSO DEGLI ALTI PASCOLI</b> 2003-09-02 (M) LOI LO03134253 - bluebelton</p>

Eleveur : ODDI GIUSEPPE / Propriétaire : GERMANA' ANTONINO SALVATORE

Puce : 380260100343242

Estimation des points au pédigree : 7



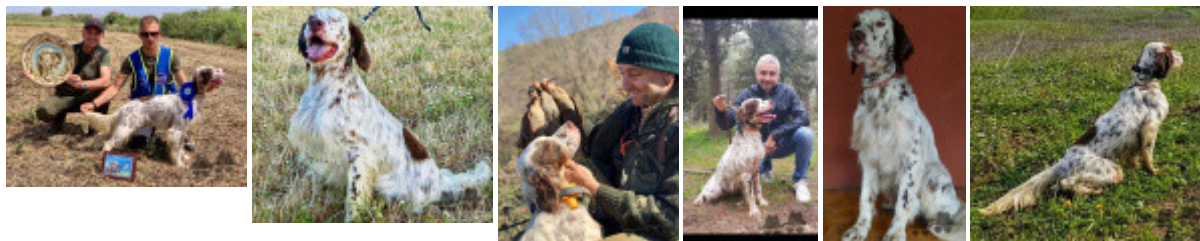
## Résultats concours

Lieu	Date	Type	Epreuve N°	Juge	Conducteur	Qualif.	Pts
IT <a href="#">RAMACCA</a> Ouvert	2017-05-21	atti. quaglie	couple 1	BOTTINO SBARATTA ALFIO ROBERTO		3 EXC	16
IT <a href="#">SALEMI(TP)</a> Ouvert	2017-12-16	Bécasse	couple 1	DE NOIA GIOVANNI	Lo giudice marco	B	12
IT <a href="#">SALEMI(TP)</a> Ouvert	2017-12-17	Bécasse	couple 1	LA BARBERA GIOVANNI	Lo giudice marco	1 EXC	40
Total des points <a href="#">Challenge Setter-anglais.fr 2017</a>							68
IT <a href="#">BURGIO (AG)</a> Ouvert	2018-12-13	Bécasse	couple 2	RAGATZU MARCO	Lo giudice marco	1 EXC	40
IT <a href="#">BURGIO (AG)</a> Ouvert	2018-12-16	Bécasse	couple 2	RAGATZU MARCO	Lo giudice marco	3 EXC	32
Total des points <a href="#">Challenge Setter-anglais.fr 2018</a>							72
CH <a href="#">VAL BEDRETTO</a>	2021-08-15	Montagne	couple 1	LAVACCHIELLI-TONIATO	D'ALESSANDRIS UMBERTO	CQN	12
Total des points <a href="#">Challenge Setter-anglais.fr 2021</a>							12
IT <a href="#">San Remo</a> Spéciale	2022-07-22	Gibier Naturel	couple 1	Ricciardi	SIMONCELLI LUCA	RCACT	44
CH <a href="#">VAL BEDRETTO</a> Ouvert	2022-08-14	Montagne	couple 5	JULIEN-BIGGI	SOMONCELLI LUCA	CACT	72
CH <a href="#">Val Bedretto</a>	2022-08-22	Montagne	couple 2	Biggi Julien	SIMONCELLI LUCA	CACT	72
IT <a href="#">Bergamo</a> Ouvert	2022-09-22	Montagne	couple 2	Delaini Della Bella	SIMONCELLI LUCA	2 EXC	54
Total des points <a href="#">Challenge Setter-anglais.fr 2022</a>							242
IT <a href="#">Gievo</a> Ouvert	2023-08-22	Montagne	couple 2	Biggi	SIMONCELLI LUCA	CACT	72
Total des points <a href="#">Challenge Setter-anglais.fr 2023</a>							72
Total des points							466

Coefficients : solo x1, couple x2 / GT x1, GN x2, GS (bécasse, bécassine) x2, GS montagne x3, Printemps x2, Grande Quête x4

## Résultats expositions

Lieu	Date	Classe	Juge	Qualif.	Pts
IT <a href="#">PALERMO (PA)</a>	2018-08-25	LAVORO	TITONEL FULVIO	3 TB	4
Total des points					4



Note : les données ne sont pas garanties. Elles ont été entrées par les membres sans garantie d'exactitude.