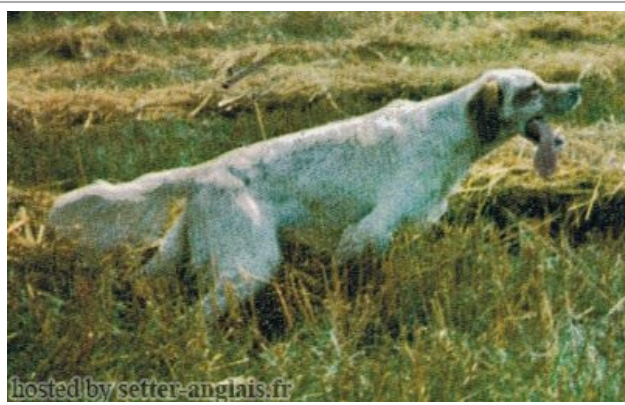




SAM DU PORT OCEAN

1969-09-02 (M) LOF 36250/1489

Titres : Ch T

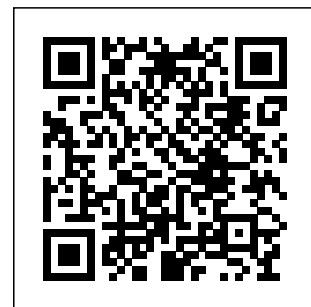
[fiche affixe](#)

Père PELE 2 (M) LOI 11958-61 (Ch T) 	BRICK DEL ROVERE 1956-10-16 (M) LOI 3898.56 (CH L CHINT) - bluebelton 	RAF2 1949-04-25 (M) LOI 69730.49 (CH L CHINT) - bluebelton	LORD23 (M) LOI (Chlr)	
	DIANA 155 (F) LOI 5342	SONIA DEL ROVERE 1951-08-15 (F) LOI 89082.51 (CH L CHINT) - liver 	CORA4 (F) LOI	 TELL68 1945-07-18 (M) LOI 60430.48 (Ch L Ch IT) - bluebelton
Mère PAILLETTE D'OR DU PORT OCEAN (F) LOF 19889/791 (Ch T TA) 	LAGARDERE DE PORT ARTHUR (M) LOF 24190 (TR) 	KIM DEL CECINA (M) LOI ST4087	 TOM 7 1952 (M) LOI 90239.52 - bluebelton	
	NIBLICK DE PORT ARTHUR (F) LOF 27140/392 (TR, CH IB, CH IT)	ROCK DI CASTEL MUSELLA 1961-02-17 (M) LOI 11022 (Ch T IT GT B IB) - bluebelton 	LALLA (F) LOI	MARU DEL CECINA (F) LOI inconnu inconnu
		VAVA DEL TIDONE 1959-07-02 (M) LOI ST8123 (Ch L Ch Int) - bluebelton 	NILO DI BELLOSGUARDO 1955-07-04 (M) LOI 2676.55 (Ch L Ch Int) - bluebelton	DAME DI CASTEL MUSELLA 1954 (F) LOI 759.54
	JUDEE DE PORT ARTHUR (F) LOF 19577 (Ch T)	YOUKETTE DE PORT ARTHUR (F) LOF 12009 (Ch T B IB)	GLEE DEL TIDONE 1954-02-27 (F) LOI 2197.55 (recommandée) - bluebelton	
		GALA DE PORT ARTHUR (M) LOF 16657 (Ch A P T)	BRICK DEL ROVERE 1956-10-16 (M) LOI 3898.56 (CH L CHINT) - bluebelton	

Propriétaire : Mr Guillou
Sang italien (estimation) : 75 %
Estimation des points au pédigrée : 54

Taux de consanguinité (estimation) : 3.9 %

BRICK DEL ROVERE (2 X 4) : 0.033142
LEO DELLA ZARA (5 X 6,7) : 0.001099
RAF2 (3 X 5,8) : 0.001099
ALA 28° (5 X 6,7) : 0.001038
VANE DI SAN PATRICK (6,6,6,7,8 X 8,8,8,8,8) : 0.000732
TELL 68 (4,6 X 6) : 0.000610
PAN 2 (5,6 X 7,7,8) : 0.000488
FELIX DEL ROVERE (6,6 X 7,8,8) : 0.000244
STYLISH TURVY (7,7,7,7,8,8 X 8) : 0.000214
LINGFIELD MYSTIC (8 X 7,7,7,8) : 0.000214
ARTEMIS (6,6,7 X 8,8,8) : 0.000122
BILL FLIK (7,8 X 8) : 0.000092
IRIS 2 D'ANTENORE (8 X 8) : 0.000031



Note : les données ne sont pas garanties. Elles ont été entrées par les membres sans garantie d'exactitude.