

OLY DU CLOS DE PERLIN

2018-07-22 (F) LOF 257537
 Couleur : Noï. Mar.Fau. PBl.Env.Mou. (tricolore)
[fiche affixe](#)



Père
[MAESTRO DES BELLES DU CAUSSE](#)
 2016-07-17 (M)
 LOF 246468/42683
 (TAN)
 - tricolore



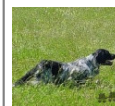
[NATAN](#) 2012-10-03 (M) LOI
 LO12157969 (CH IT GQ, Camp. TR. (CH
 GQ), CH(IT) - bluebelton



[KAPO](#) 2003-11-10 (M) LOI
 LO0439835 (Ch IT GQ) - bluebelton

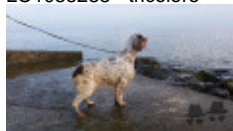


[NERO](#) 1997-03-29 (M)
 LOI LO9817889 (Ch T, Ch
 GQ) - bluebelton

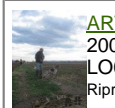


[KYBA](#) 1998-01-01 (F) LOI
 LO98118951 - lemon

[QUATTA](#) 2009-06-11 (F) LOI
 LO1085288 - tricolore



[ARTU DI ALDO DA SARNO](#)
 2006-01-02 (M) LOI
 LO0666968 (Ch Italiano Trialler Int
 Ripr) - tricolore

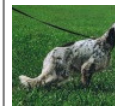


[AMY](#) 2002-08-10 (F) LOI LO02143515
 - tricolore

[DESIANENSIS LINUX](#) 2008-09-15 (M)
 LOI LO0996195 (Camp. Ital. Bell., Lav., Tr.
 (CH GQ), Ass., Soc., CH IB, CH IT) -
 bluebelton



[BOBET DI LORO
 PICENO](#) 2003-08-10
 (M) LOI LO041853
 (Camp. Tr. (Ch GQ), Ch
 Ital. Lav., ChIT) - tricolore



[INNA DES BELLES DU CAUSSE](#)
 2013-03-28 (F) LOF 226997/45233 -
 lemon



[ASIA DI
 VALPANARO](#)
 2002-06-12 (F) LOI
 LO02133534 (Ch T,
 Camp. Tr. (Ch GQ)) -
 bluebelton



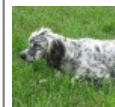
[ELLA DE LA CHANTERELLE](#)
 2009-05-01 (F) LOF 202975/40127
 (TAN) - lemon







[VOLF DE CAZAOUS](#)
 2004-05-01 (M) LOF
 176024/28582 (CH.T.
 -CHP -CHA -VOF/FTA
 -TR) - lemon



[BAYA DE LA
 CHANTERELLE](#)
 2006-07-12 (F)
 LOF
 187540/36603
 (TAN) - bluebelton



<p>Mère <u>HORA</u> 2012-04-14 (F) LOF 220770/44787 (TAN) - tricolore</p> 	<p><u>ATHOS DU BOIS DES TERRES ROUGES</u> 2005-06-04 (M) LOF 181083/35181 - tricolore</p>	<p><u>PORTO dit PRINCE</u> 1999-06-17 (M) LOF 149950/25648 (TR CHA CHITF) - bluebelton</p> 	<p><u>IXOR DES BERGES DE LA GÉLINE</u> 1993-06-20 (M) LOF 120189/20273 (Tr GQ) - bluebelton</p>
	<p><u>FANHA DU COIN ACACIAS</u> 2010-01-07 (F) LOF 207955/42336 - bluebelton</p>	<p><u>NASTY</u> 1997-05-01 (F) LOF 137290/25052 - tricolore</p>	<p><u>ELIOT DE LA CROIX GENTILHOMME</u> 1989-03-28 (M) LOF 98989/14356 (CHP CHA TR CH.T.) - bluebelton</p>
	<p><u>SYRUS DE BÉHIGO</u> 2001-01-07 (M) LOF 157182/26096 (CHA -CHP) - bluebelton</p> 	<p><u>NASH DU POULIT SAN DANIS</u> 1997-01-01 (M) LOF 136341/25088 (TR CHP CH.T. CHITF CHP CHT. CHIT. CH.T. CHITF / CHBE.B CHES.B) - bluebelton</p>	<p><u>JAEN</u> 1994-06-26 (F) LOF 123560/22882 - tricolore</p>
	<p><u>UNA</u> 2003-06-30 (F) LOF 171531/033029 - lemon</p>	<p><u>MONA DE BÉHIGO</u> 1996-08-13 (F) LOF 134235/24723 (TR, CH P, CH T) - lemon</p> 	<p><u>PIRATE DU SENTIER DES LUTINS</u> 1999-05-31 (M) LOF 148341/24395 (TR) - lemon</p>
			<p><u>PANTXA DU VAL D'AUBIN</u> 1999-05-30 (F) LOF 148820/27716 (TAN) - lemon</p>

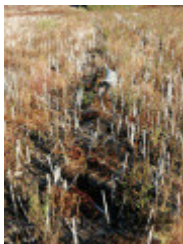
Puce : 250269606939215

Sang italien (estimation) : 67 %

Estimation des points au pédigrée : 16

Taux de consanguinité (estimation) : 1.5 %

PORTO dit PRINCE (5 X 3) : 0.007812
ALMER (7,8,8 X 5,6,7,7,7,7,8) : 0.001892
COOL DE CODORNIS (6,8 X 6,6) : 0.001099
ELIOT DE LA CROIX GENTILHOMME (7 X 4,5) : 0.000977
COW BOY DES RIVES DE L'ESTRIGON (7 X 6,6,7) : 0.000610
NEGUS (6,7 X 7) : 0.000366
LEM DEL RESEGONE (7,8 X 7,8,8) : 0.000366
BASSINO (8,8 X 7,7,7,8,8) : 0.000336
DEM (7,8,8,8 X 7) : 0.000305
FRANCINI'S ODETTE (7,8 X 6) : 0.000244
FRANCINI'S ASTON (7,8 X 6) : 0.000244
OLAF DEL TRE PONTI (7,8 X 7,8) : 0.000214
UVA DE CODORNIS (7 X 7,7,7,8) : 0.000183
RUDY DEL DIANELLA (8,8,8 X 7) : 0.000122
FRANCINI'S RAS (8,8,8 X 7) : 0.000122
MERA DELL'ORSONE (7 X 8) : 0.000061
RAMSES II DE KERFEUIL (8 X 8,8) : 0.000061
DUN DEL MESCHIO (8 X 8,8,8) : 0.000061
UNE BELLE DE KERFEUIL (8 X 7) : 0.000061
ROSETTE (8 X 7,8) : 0.000031
FRANCINI'S VANITY (8 X 8) : 0.000031
ARO (8 X 6,7,8,8,8,8,8) : 0.000031



Note : les données ne sont pas garanties. Elles ont été entrées par les membres sans garantie d'exactitude.

