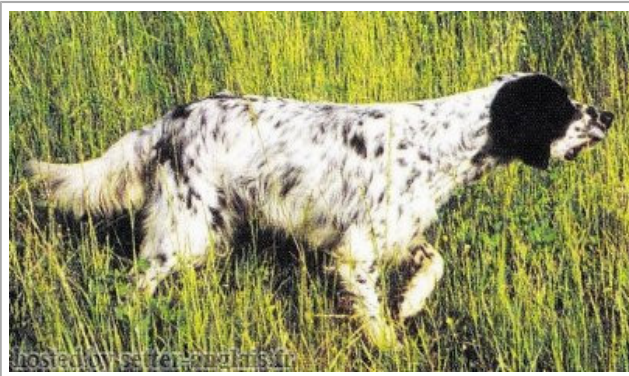











**TEL**

1999-06-23 (M) LOF 157562/24443

Couleur : Noi.PBl.Env (bluebelton) / Titres : TR, CH P / Dyspl. : B



<p>Père <b>PEDRO</b> 1991-06-10 (M) LOI 448286 - bluebelton</p>	<p><b>CAM DEL BINARIO</b> 1986-06-02 (M) LOI ST336552 (Ch GQ, Ch Italie travail, Ch Reprod.) - liver</p> 	<p><b>DECOR LOT</b> 1978-09-22 (M) LOI ST143178 (Ch IT, Ch T, CH GQ) - bluebelton</p> 	<p><b>IRGO</b> 1976-01-24 (M) LOI ST102949 (Ch. Int. Lav.) - lemon</p> 	
	<p><b>SARA</b> 1989-03-02 (F) LOI ST390268 - bluebelton</p>	<p><b>DESY DEL ROVETO</b> 1978-05-28 (F) LOI ST130778 - bluebelton</p>	<p><b>BONA DEL MESCHIO</b> 1975-11-22 (F) LOI ST095120 - bluebelton</p>	<p><b>ALMAR NICH</b> 1968-03-30 (M) LOI ST012809 (Ch L Ch Int - Recommandé) - n.d.</p> 
<p>Mère <b>PATTY DELLE VALLATE</b> 1995-12-11 (F) LOI 537638 - bluebelton</p>	<p><b>AKIM</b> 1985-06-02 (M) LOI ST315563 (Ch. Ital. Lav., Ch. Int. Lav.) - bluebelton</p> 	<p><b>DECOR LOT</b> 1978-09-22 (M) LOI ST143178 (Ch IT, Ch T, CH GQ) - bluebelton</p> 	<p><b>ZELINDA</b> 1983-01-29 (F) LOI ST273582 - bluebelton</p>	
	<p><b>BEBA</b> 1981-03-21 (F) LOI ST226792 - bluebelton</p>	<p><b>DUN DEL MESCHIO</b> 1972-04-08 (M) LOI ST046247 (Ch GQ - Ch reproducteur) - bluebelton</p> 	<p><b>LARA</b> 1974-05-20 (F) LOI ST073265</p>	<p><b>ROVAL MOZART</b> 1987-03-04 (M) LOI ST350880 (CH GQ, Ch. Int. Lav., Ch. Ital. Lav., Camp. Ripr.) - bluebelton</p> 
	<p><b>BORIS</b> 1993-04-08 (M) LOI ST484387 - bluebelton</p>	<p><b>PALAZIENSIS EROS</b> 1990-04-11 (M) LOI ST412527 - bluebelton</p>	<p><b>PALAZIENSIS CAPRICE</b> 1987-03-01 (F) LOI ST343021 - bluebelton</p>	<p><b>NORD DELLA BASSANA</b> 1985-05-01 (M) LOI ST317628 - tricolore</p>
	<p><b>LOLA</b> 1989-04-03 (F) LOI ST398739 - bluebelton</p>	<p><b>PENNY DEL DIANELLA</b> 1981-07-21 (F) LOI ST238367 (Ch) - bluebelton</p>	<p><b>DECOR LOT</b> 1978-09-22 (M) LOI ST143178 (Ch IT, Ch T, CH GQ) - bluebelton</p> 	<p><b>FIANDRA DELLE VALLATE</b> 1993-08-27 (F) LOI ST504245 - liver</p>
<p><b>DINO</b> 1983-09-18 (M) LOI ST273240 - liver</p>	<p><b>POLA DELLE VALLATE</b> 1986-12-03 (F) LOI ST346006 - lemon</p>	<p><b>LARA</b> 1974-05-20 (F) LOI ST073265</p>	<p><b>IGOR</b> 1979-05-20 (M) LOI ST200235 - bluebelton</p>	
<p><b>FIAMMA DELLE VALLATE</b> 1980-12-25 (F) LOI ST225584 - bluebelton</p>				

Propriétaire : Maurice Perinet  
 LO99186946  
 Tatouage : ZUS873  
 Sang italien (estimation) : 100 %  
 Estimation des points au pédigrée : 27

## Taux de consanguinité (estimation) : 5.8 %

DECOR LOT (3,4 X 4,5) : 0.035156  
DUN DEL MESCIO (4,5,6 X 6,6,7,7,7) : 0.011654  
LARA (4 X 4) : 0.007812  
BOBET DI SAN FAUSTINO (5 X 7,8) : 0.000732  
CRISMANI OLAF (5,6,7 X 7,7,8,8,8,8) : 0.000454  
TRUEBA DELLA FAGIANA (6,7,8,8,8 X 8,8,8) : 0.000397  
ZAR 11 (7,8 X 8,8,8,8) : 0.000275  
SARA 6 (7,8 X 8,8,8,8) : 0.000275  
TELL DELLE VALLATE (6,7 X 7) : 0.000244  
CRISMANLDIK (6,7 X 7,8,8) : 0.000183  
SHARBERRY NICK (7,7,8,8 X 8,8) : 0.000183  
VAVA DEL TIDONE (7,8,8 X 8,8) : 0.000153  
CORA DEL VOLO (7 X 7) : 0.000122  
BRIGA (7,8,8 X 8) : 0.000092  
FRANZ DEL CANSIGLIO (7,8 X 8,8) : 0.000092  
TICINENSIS CAVALIER D'ARPINO (8,8,8 X 8) : 0.000061  
PINO DI CEREIA (7 X 8) : 0.000061  
NILO DI BELLOSGUARDO (8,8 X 8) : 0.000061  
LINDO 3 DI CEREIA (8 X 8,8) : 0.000061  
POLO DEL CECINA (7,8 X 8) : 0.000061  
LOLA 75 (8,8 X 8) : 0.000031  
BRILL 2 DEL ROVERE (6,7,8,8 X 8,8) : 0.000031  
SHARBERRY FERN (8,8 X 8) : 0.000031



## Résultats expositions

Lieu	Date	Classe	Juge	Qualif.	Pts
FR <a href="#">Chateauroux Exposition Canine In</a>	2003-04-26	CTM	Bernard Coiffier	TB	4
Total des points					4

Note : les données ne sont pas garanties. Elles ont été entrées par les membres sans garantie d'exactitude.