

**OCEANE**

2018-10-15 (F) LOF 258897/52371  
Couleur : Fau. PBl.Env. (lemon) / Dyspl. : B



Père  
**OLYMPIAKOS HUSSARD**  
2012-07-02 (M)  
LOF 222684/38140  
- lemon

**BLACK DU COIN ACACIAS**  
2006-06-08 (M) LOF 186624/31810  
(TAN) - bluebelton



**OLYMPIAKOS FARA** 2010-07-07 (F)  
LOF 211990/42580 - bluebelton



**SYRUS DE BÉHIGO** 2001-01-07 (M)  
LOF 157182/26096 (CHA -CHP) -  
bluebelton



**PANTXA DU VAL D'AUBIN**  
1999-05-30 (F) LOF 148820/27716  
(TAN) - lemon

**SAMOURAÏ DU VAL DI CHIANA**  
2008-02-02 (M) LOF 205882/033348  
(TAN) - liver



**ALPI DES BERGES DE LA MOUCHETEE** 2005-06-24 (F) LOF  
181855/34869 - tricolore



**NASH DU POULIT SAN DANIS**  
1997-01-01 (M) LOF  
136341/25088 (TR  
CHP CH.T. CHITF CHP  
CHT. CHIT. CH.T. CHITF / CHBE.B CHES.B) -  
bluebelton



**MONA DE BÉHIGO**  
1996-08-13 (F) LOF  
134235/24723 (TR, CH P, CH T) -  
lemon



**HULCK DU VAL D'AUTAN**  
1992-01-01 (M) LOF  
112046/16094 (CHP  
CH.T. TR) - lemon



**HIGH DU VAL D'AUBIN** 1992-05-01  
(F) LOF 113038/19909 (TR) - lemon








**KAPO'** 2003-11-10  
(M) LOI LO0439835  
(Ch IT GQ) - bluebelton

**SIRYA** 2002-01-12 (F) LOI  
LO0263150 - tricolore

**SULO DE BUZUNTZA** 2001-06-05  
(M) LOF 159397/26847 - tricolore

**OURA DES BERGES DE LA GÉLINE**  
1998-04-07 (F) LOF 146123/27933 -  
bluebelton

<p>Mère</p> <p><u>JOYCE DES PENTES DU GABAS</u> 2014-01-11 (F) LOF 232119/46749 - bluebelton</p>	<p><u>DELCO DU HAUT DE COUBLUCQ</u> 2008-05-01 (M) LOF 196991/32748 (TAN) - tricolore</p> 	<p><u>SIL DE L'EL BALDIO</u> 2001-06-09 (M) LOF 171337/27003 (Ch P) - lemon</p> 	<p><u>RADENTIS D'ESPANA</u> 1995-05-22 (M) LOE 990823 (Ch IT B, Ch GQ) - lemon</p>
	<p><u>CHENDRA DE LAPURDI</u> 2007-06-22 (F) LOF 192835/38668 - bluebelton</p> 	<p><u>SCOTIE DU HAUT DE COUBLUCQ</u> 2001-12-09 (F) LOF 163035/31915 (TR) - tricolore</p> 	<p><u>IBOS DU VAL BARREAU</u> 1993-08-20 (M) LOF 120246/17836 (TR, CH A) - tricolore</p>
	<p><u>RENO DE L'ECHO DE LANVAUX</u> 2000-06-24 (M) LOF 156168/25266 - bluebelton</p>	<p><u>TOUPIE DES PICS LUCHONNAIS</u> 2002-08-22 (F) LOF 167199/31903 - bluebelton</p> 	<p><u>MAGIC DU DOME ETOILE</u> 1996-04-26 (M) LOF 131850/20893 (TR, CH A, CH P, CH T) - bluebelton</p>
			<p><u>NOUKA DE L'ECHO DE LANVAUX</u> 1997-04-06 (F) LOF 138353/26058 - lemon</p>
			<p><u>PORTO dit PRINCE</u> 1999-06-17 (M) LOF 149950/25648 (TR CHA CHITF) - bluebelton</p>
			<p><u>POESIE DU CLOS DES GRIVES</u> 1999-10-19 (F) LOF 151722/28308 - tricolore</p>

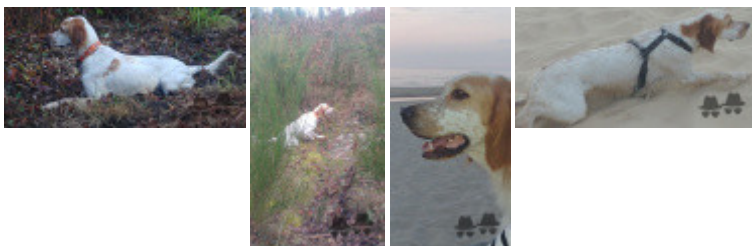
Puce : 250268712754006

Sang italien (estimation) : 65 %

Estimation des points au pédigrée : 5

## Taux de consanguinité (estimation) : 1.8 %

HULCK DU VAL D'AUTAN (4 X 5) : 0.004028  
ALMER (6,7,8 X 6,6,7,7,8,8,8,8) : 0.002991  
HYPER DE L'ECHO DE LA FORET (5 X 5) : 0.001953  
COW BOY DES RIVES DE L'ESTRIGON (5,6,7 X 6) : 0.001221  
BOI (6 X 5) : 0.000977  
DAR DEL DIANELLA (6 X 5) : 0.000977  
BASSINO (6,6,7,8 X 7,7,8) : 0.000885  
DECOR LOT (8,8,8 X 7,7,8,8,8,8,8) : 0.000824  
LEM DEL RESEGONE (8,8,8,8 X 7,7,8,8,8) : 0.000641  
CLIO DE MALAUSE (5 X 6,7) : 0.000488  
UVA DE CODORNIS (6,7 X 7,8,8,8) : 0.000488  
ARO (7,7,8 X 7,7,8,8,8,8) : 0.000488  
FLIP DE CODORNIS (5 X 6,7) : 0.000488  
TELEX (7,7,8 X 7,8,8,8) : 0.000458  
COOL DE CODORNIS (6 X 7) : 0.000244  
OLAF DEL TRE PONTI (8,8 X 7,8) : 0.000183  
URFÉE DE L'ECHO DE LA FORET (7,7 X 7) : 0.000122  
LIBAR DE LAURENCIA (7,8 X 8,8) : 0.000092  
DUN DEL MESCHIO (8 X 8,8) : 0.000061  
FALCO (8 X 7) : 0.000061  
JOKER DU MONT BILY (8 X 8) : 0.000031  
ROSETTE (8 X 8) : 0.000031



Note : les données ne sont pas garanties. Elles ont été entrées par les membres sans garantie d'exactitude.

