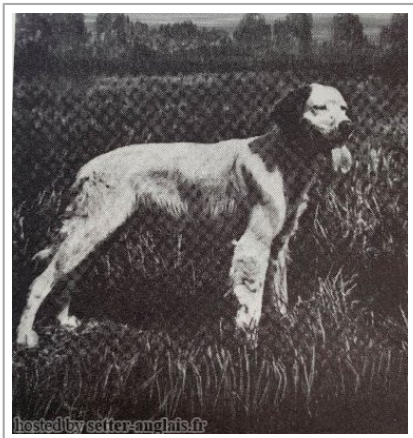


CHRIS BONDHU(M)
[fiche affixe](#)

Père YANKEE BONDHU 1942-03-23 (M) KCSB1592AF (Ch T) - bluebelton	NYDIUS 1934 (M) LOI	PICKWICK (M)	WELCOME (M)
	HORSFORD KITTIE WIND'EM 1933-08-10 (F) AKCA11441 - tricolore	HORSFORD COUNTESS DIME 1932 (F)	PILOT QUEEN (F)
Mère HEARTY BONDHU (F) FDSB460484	HANDY BONDHU 1931-03-09 (M) FDS/B331066	HIGHTONE TONY 1925-11-06 (M) FDSB134108@ (Am. Ch.) - bluebelton	COUNT'S TONY ANTONIO 1914-02-03 (M) FDSB36830 - bluebelton
		PALIACHO'S JESSIE B 1925-08-03 (F) FDSB.139885 - bluebelton	GIBRALTAR ROD'S LADY 1923-05-17 (F) FDSB90362 - bluebelton
	SATEBOY HARTLEY'S 1925-05-17 (M)	DYKE'S PHIL ESSIG 1924-07-10 (M) FDSB103769 - bluebelton	
	RACHEL HARTLEY'S (F)	PALIACHO POLLY MOHAWK (F) FDSB113631	
	SPECK BONDHU (M)	TRAVELLER 1915 (M)	
	HORSFORD DASHING DALEY 1934-02-22 (F)	LEMONORA (F)	
SILK BONDHU (F)	STATESMAN (HARTLEY'S) (M)		
		CHEERFUL (HARTLEY'S) (F)	DASH BONDHU (M)
			RUBY BONDHU (F)
			HORSFORD DASHING VISCOUNT 1927-05-06 (M) FDSB241277
			HORSFORD DASHING DUCHESS (F) FDSB241278

Sang italien (estimation) : 12 %
Estimation des points au pédigrée : 10**Taux de consanguinité (estimation) : 1 %**

[LEMONORA](#) (5 X 4) : 0.003906
[TRAVELLER](#) (5 X 4) : 0.003906
[TRUSTY \(HARTLEY'S\)](#) (6,7 X 5,6) : 0.000977
[PRINCE RODNEY](#) (6,8,8,8 X 8,8) : 0.000488
[MOHAWK II](#) (6,7,8,8,8 X 8) : 0.000275
[LADY'S COUNT GLADSTONE](#) (7,7,8 X 8) : 0.000153
[MARY TUDOR](#) (8,8 X 8) : 0.000061
[WISDOM](#) (7 X 6,8) : 0.000061
[DUSK A.K.A. HARTLEY WINDEM](#) (8 X 7,8) : 0.000031





Note : les données ne sont pas garanties. Elles ont été entrées par les membres sans garantie d'exactitude.

