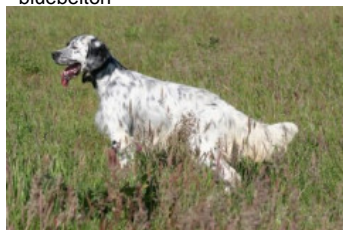


NINO DE ROC'MIGNON

2017-07-28 (M) LOF 251488
Couleur : Noï. PBI.Env.Mou. (bluebelton)
[fiche affixe](#)

Père
DECO OF GLEN SHEALLAG
2008-04-28 (M)
LOF 197099/32746
(Ch A, CH GT)
- bluebelton



VACARM DU MAS D'EYRAUD
2004-10-08 (M) LOF 178562/29625
(TR. CH A. CH T) - bluebelton



BIRBA 2000-06-14 (F) LOF
159263/28850 - tricolore



STING DU MAS D'EYRAUD
2001-10-22 (M) LOF 162122/26286
(Ch VOF FTP. Ch T P A) - bluebelton



RADENTIS ODE 2003-02-18 (F) LOF
175116/32207 (Recommandée) - lemon



PRIMO DU MAS D'EYRAUD
1999-06-06 (M) LOF 148381/24573 -
bluebelton

PASTELLE DU MAS D'EYRAUD
1999-03-11 (F) LOF 147097/27221 -
lemon



GIBELTARIK BORIS
2000-12-14 (M)
GKC02014 (Ch T GQ) -
liver

ARIET ALESS SETTER 2000-02-15
(F) LOI LO0058153 - bluebelton



**LORD DEL
DIANELLA**
1981-04-05 (M)
LOI ST234361
(Ch. Ital. Lav.) -

bluebelton

MAIA 1985-01-02 (F) LOI ST302360 -
tricolore



DÉRO 1990-04-27 (M)
LOI ST423463 (Ch. Ital.
Lav.) - bluebelton

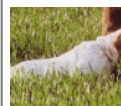
BRINA 1994-06-10 (F) LOI ST499536
- bluebelton

SATANA DEL DIANELLA 1991-08-20
(M) LOI ST449047 (Ch. Ital. Lav.) -
bluebelton



HAIDI 1997-04-10 (F) LOI ST560818 -
lemon

PONGO DU MAS D'EYRAUD
1999-06-06 (M) LOF 148383/23912
(CHP -TRGQ -TR) - bluebelton



FIERO 1996-08-10
(M) LOI ST551356
(CHGQ, Ch ITF, Ch IB, Ch
ITT) - lemon

JOCYA DU MAS D'EYRAUD
1994-01-07 (F) LOF 121263/23625
(CHP -TR) - bluebelton



**HERM DE
L'OREE DU
BOIS
BECASSES**
1992-06-12

(M) LOF 114818/17865 (CH T, CH GQ) -
lemon

**ISOLE DE L'OREE DU BOIS
BECASSES** 1993-10-29 (F) LOF
121249/21582 - tricolore



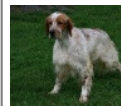
RADENTIS BILLO
2001-10-25 (M) LOE
1376724 (Ch GQ) -
lemon



**ROSENN DU MAS
D'EYRAUD**
2000-05-29 (F) LOF
154091/28767 (Ch GQ)
- lemon



**PANGO DU MAS
D'EYRAUD** 1999-06-15
(M) LOF 148377/24028
(TR CHA CHP CH.T.
VOF/FTA) - lemon



**TCHANG DU MAS
D'EYRAUD**
2002-08-10 (F) LOF
166431/31600 (Ch P) -
lemon

UNAÏ DE CASTEL-NEVEZ
2003-07-04 (M) LOF 171664/28285
(CH.T. -CHP -CHA -TR) - bluebelton



Mère
HAGATT DE ROC'MIGNON
2012-08-12 (F)
LOF 224364/44432
- bluebelton



CARLA OF GLEN SHEALLAG
2007-06-14 (F) LOF 193037/37230 -
lemon



VAD DU MAS D'EYRAUD 2004-05-22
(M) LOF 176886/28894 (TR GQ) -
lemon



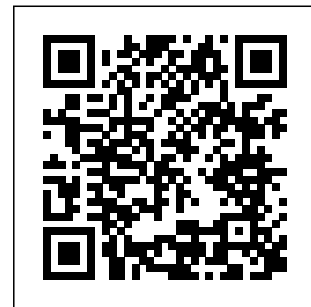
VOIA DU MAS D'EYRAUD
2004-11-27 (F) LOF 178583/34403
(CHA) - lemon



Tatouage : 231BJE
Sang italien (estimation) : 81 %
Estimation des points au pédigrée : 29

Taux de consanguinité (estimation) : 2.3 %

JOCYA DU MAS D'EYRAUD (5 X 4) : 0.003906
FIERO (5 X 4) : 0.003906
DECOR LOI (7,8,8,8,8 X 6,7,7,8,8,8,8,8,8,8,8,8,8) : 0.003174
MALINE (5 X 5,6) : 0.003021
RADENTIS SBRANCO (6 X 5,5,5) : 0.002930
RADENTIS GIAN (7,7,8,8,8 X 6,7,7,7,7) : 0.002075
ARNQ (6,6 X 5) : 0.000977
ALMER (7,8,8 X 6,7,8,8) : 0.000610
DUN DEL MESCHIO (6,8 X 8,8,8,8) : 0.000610
ROYAL MOZART (7 X 6,7) : 0.000366
DEM (8,8,8 X 7,8) : 0.000275
RADENTIS BORG (7 X 6,6,6,6) : 0.000244
LEM DEL RESEGONE (6,7,8 X 8) : 0.000214
RAYA DE LA BASSE DORDOGNE (7,8 X 6,8) : 0.000183
FIorentina DEL BIDENTE (7 X 8,8,8) : 0.000183
BASSINO (8 X 6,8) : 0.000122
ATOS DELLE TORRICELLE (7,8 X 8) : 0.000092
UNE BELLE DE KERFEUIL (8 X 7,8,8) : 0.000092
COW BOY DES RIVES DE L'ESTRIGON (7 X 7,8,8) : 0.000061
VAVA DEL TIDONE (8 X 8) : 0.000031
RADENTIS DIDO (8 X 7,7,7,8) : 0.000031
BERNA (8 X 8) : 0.000031



Note : les données ne sont pas garanties. Elles ont été entrées par les membres sans garantie d'exactitude.