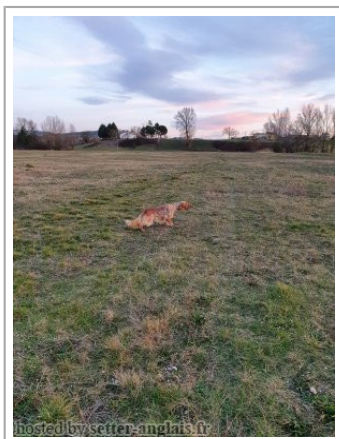
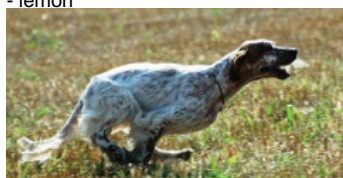


**ELIOS**

2018-07-10 (M) LOI LO18155251  
Couleur : bianco arancio (lemon)



Père  
**MARZALE'S HISTORY D'O**  
2012-06-20 (M)  
LOI LO12104844  
- lemon



**KAPO'** 2003-11-10 (M) LOI  
LO0439835 (Ch IT GQ) - bluebelton



**BICEZIA DELLA RISERVA REALE**  
2007-07-18 (F) LOI LO0879129 (Camp.  
Ripr.) - bluebelton



**NERO** 1997-03-29 (M) LOI  
LO9817889 (Ch T, Ch GQ) - bluebelton



**KYBA** 1998-01-01 (F) LOI  
LO98118951 - lemon



**PALAZIENSIS RAMBO** 1999-11-01  
(M) LOI LO0060896 (Ch W0F/ICH, IT T,  
ITF, Camp. Tr. (Ch GQ), CH(ES)T, CH(GB)T) -  
lemon



**MEA** 2002-05-07 (F) LOI LO0295505  
(CH(I)B) - tricolore

**GUFO DI VAL DI CHIANA**  
1994-04-01 (M) LOI  
ST514177 (Ch GQ) -  
bluebelton



**KELLI** 1992-06-18 (F)  
LOI ST466220 -  
bluebelton



**VANGOGH DELL'AD MONTES**  
1992-07-30 (M) LOI ST463291 (Camp.  
Ripr.) - bluebelton

**SARA** 1989-04-30 (F) LOI ST395811 -  
bluebelton



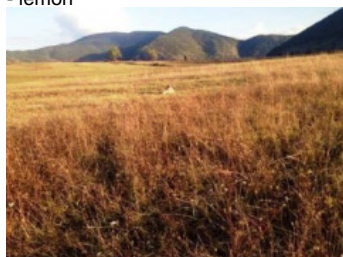
**PALAZIENSIS PEPE**  
1997-07-03 (M) LOI  
LO99203608 - liver

**LADY** 1994-04-30 (F) LOI ST499069  
(Ch A) - bluebelton

**STING** 1998-07-04 (M) LOI  
LO9977173 - bluebelton

**ESTER ALESS SETTER** 1999-05-10  
(F) LOI LO0056710 - lemon

Mère  
**BLONDIE**  
2015-06-30 (F)  
LOI LO15142022  
- lemon



**NATAN** 2012-10-03 (M) LOI  
LO12157969 (CH IT GQ, Camp. TR. (CH  
GQ), CH(I)T) - bluebelton



**BIONDA DEL CENTRO MARCHE**  
2008-08-22 (F) LOI LO0979352 - liver  
tricolore



**KAPO'** 2003-11-10 (M) LOI  
LO0439835 (Ch IT GQ) - bluebelton



**QUATTA** 2009-06-11 (F) LOI  
LO1085288 - tricolore



**RAIANO DIOR** 2001-01-19 (M) LOI  
LO0187664 - liver

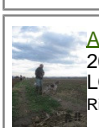


**BRENDA** 2005-09-20 (F) LOI  
LO0637421 - tricolore

**NERO** 1997-03-29 (M)  
LOI LO9817889 (Ch T, Ch  
GQ) - bluebelton



**KYBA** 1998-01-01 (F) LOI  
LO98118951 - lemon



**ARTU DIALDO DA SARNO**  
2006-01-02 (M) LOI  
LO0666968 (Ch Italiano Trialler Int  
Ripr.) - tricolore

**AMY** 2002-08-10 (F) LOI LO02143515  
- tricolore



**PALAZIENSIS PEPE**  
1997-07-03 (M) LOI  
LO99203608 - liver

**RAIANO BIRBA** 1993-11-26 (F) LOI  
ST491779 - lemon



**BECKHAM**  
2002-06-16  
(M) LOI  
LO02143991

(Camp. Tr. (Ch GQ) Camp. Ital. Lav. Camp. Int.  
Lav.) - tricolore

**FURIA** 2001-07-16 (F) LOI  
LO0217801 - bluebelton

Eleveur : Langella giovanni / Propriétaire : LANGELLA GIOVANNI  
Puce : 380260004039722  
Estimation des points au pédigrée : 27

## Taux de consanguinité (estimation) : 8.2 %

KAPO' (2 X 3) : 0.063599  
PALAZIENSIS PEPE (4 X 4,6,6) : 0.011902  
DECOR LOT (6,7,8,8,8 X 7,8,8,8,8,8) : 0.001678  
ARNO (5 X 6) : 0.000977  
LEM DEL RESEGONE (6,7,8,8,8,8 X 7,7,8) : 0.000610  
ROYAL MOZART (7,7,8 X 7,7,8,8) : 0.000580  
MARK DELLA BASSANA (6,6 X 7) : 0.000549  
MERA DELL ORSONE (6,8,8,8 X 7,7) : 0.000366  
OLAF DEL TRE PONTI (6,7 X 7,8) : 0.000305  
RUSTY DEL DIANELLA (7 X 6,8,8) : 0.000305  
NEGUS (5 X 6,8) : 0.000244  
DUN DEL MESCHIQ (8,8,8,8 X 8,8) : 0.000244  
RADENTIS GIAN (6 X 7) : 0.000244  
KARAKORRAD (6 X 7) : 0.000244  
ORFEO DELLA TRAPPOLA (7,8 X 8,8) : 0.000092  
ITRI DELLA BASSANA (7,7,8,8 X 8) : 0.000061  
EMO DELLA TRAPPOLA (7 X 7,8) : 0.000061  
CIBA DELLA BASSANA (7,7,8 X 8) : 0.000031  
CAM DEL BINARIO (8 X 8,8) : 0.000031



Note : les données ne sont pas garanties. Elles ont été entrées par les membres sans garantie d'exactitude.