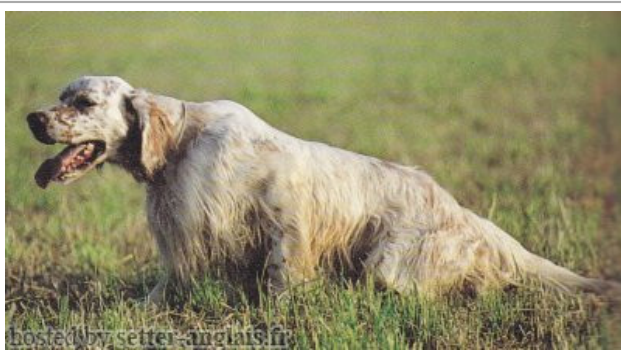







ARRY DELLA BASSANA

1987-04-25 (M) LOI ST358898
Couleur : BIANCO ARANCIO (lemon) / Titres : CH(I)B
[fiche affixe](#)



Père LORD DELLA BASSANA 1983-01-18 (M) LOI ST262288 - lemon	ITRI DELLA BASSANA 1978-04-24 (M) LOI ST133195 (Camp. Ripr.) - lemon	LOPEZ DELLA BASSANA 1973-03-26 (M) LOI ST061329 (Ch IB, Ch I BT) - BIANCO 	UP DI CERIA 1970-07-08 (M) LOI ST30970 (Ch Italie B, Ch Reproducteur)	
	ASTRA DELLA BASSANA 1976-06-27 (F) LOI ST100169 (Camp. Ripr.) - lemon 	LOPEZ DELLA BASSANA 1973-03-26 (M) LOI ST061329 (Ch IB, Ch I BT) - BIANCO 	LAICA DI POMPIANO 1972-12-29 (F) LOI ST057261	AMBA DELLA BASSANA 1969-09-26 (F) LOI ST24136
Mère GEA DELLA BASSANA 1981-05-28 (F) LOI ST236764 (Ch Italie B, Ch IT B) - lemon	LOPEZ DELLA BASSANA 1973-03-26 (M) LOI ST061329 (Ch IB, Ch I BT) - BIANCO 	DIDA DELLA BASSANA 1970-06-24 (F) LOI ST31098	UP DI CERIA 1970-07-08 (M) LOI ST30970 (Ch Italie B, Ch Reproducteur)	
	TINA DELLA BASSANA 1977-04-20 (F) LOI ST116847 - lemon	PEO DELLA BASSANA 1974-06-22 (M) LOI ST076334 (Ch Italie B) 	AMBA DELLA BASSANA 1969-09-26 (F) LOI ST24136	LINDO 3 DI CERIA 1961-06-07 (M) LOI 12103 (Ch L Ch Int) - lemon
		TULA DI CERIA 1969-04-21 (F) LOI ST018419	LINA DI CERIA 1966-01-01 (F) LOI ST17864	NICO (M) LOI ST22090
			MINA DEL VOLO (F) LOI ST21718	ALA 1967-06-30 (F) LOI ST011901

Propriétaire : Lui Remo
Estimation des points au pédigrée : 44

Taux de consanguinité (estimation) : 15.9 %

LOPEZ DELLA BASSANA (3,3 X 2) : 0.125000
UP DI CEREÀ (4,4 X 3,4,6) : 0.019531
LINDO 3 DI CEREÀ (5,5 X 4,4,5,7) : 0.007812
NICO (5,5,5 X 4) : 0.003906
MILCA 3° (6,6,6,6 X 5,7,8) : 0.002441
COMMENDATORE DEL BREMBO (7,8,8,8 X 7) : 0.000122
FRECCIA DEL BREMBO (6,8 X 8) : 0.000122
ROCKI DELLA VALLARSA (6 X 8) : 0.000122
ROLLINGWOOD COLONEL (7,8 X 8) : 0.000061
DENNI D'EMPOLI (7 X 8) : 0.000061



Note : les données ne sont pas garanties. Elles ont été entrées par les membres sans garantie d'exactitude.