

PETALE DU COMTE DE TREPUGNAT

2019-03-30 (F) LOF 263042
Couleur : Noi.PBl.Env (bluebelton)
[fiche affixe](#)



Père
LOUKY DU COMTE DE TREPUGNAT
2015-05-03 (M)
LOF 238696/43458
(TAN)
- bluebelton



ITI DU RIO PARANA 2013-07-02 (M)
LOF 228593/39674 - bluebelton



CASTILLE DE L'ECHO DE LA FORET 2007-06-20 (F) LOF 193220/38972 - lemon



USSAN DU MAS D'EYRAUD
2003-10-21 (M) LOF 173466/28517
(CHGQ TRGQ CHITF) - lemon



CABANA DE LA MALETIERE
2007-07-14 (F) LOF 193581/38739
(TR, CH P, CH A) - bluebelton



PALAZIENSIS RAMBO 1999-11-01
(M) LOI LO0060896 (Ch W0F/CH, IT T,
ITF, Camp. Tr. (Ch GQ), CH(ES)T, CH(GB)T) -
lemon



SAÏDA DE L'ECHO DE LA FORET
2001-07-01 (F) LOF 160674/30214
(CH A, CH CS) - lemon



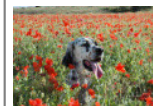
FIERO 1996-08-10
(M) LOI ST551356
(CHGQ, Ch ITF, Ch IB, Ch
ITT) - lemon



ROMANCE DU VAL DU RUTH
2000-05-10 (F) LOF 153660/28766 (Ch P)
- lemon



SOLO DU VAL D'AUTAN
2001-06-03 (M) LOF 159768/25670
(VOF/FTP CHGQ TRGQ)
- bluebelton



ULA DE LA MALETIERE
2003-03-18 (F) LOF 170256/33940 (TR) -
tricolore



PALAZIENSIS PEPE
1997-07-03 (M) LOI LO99203608 - liver





LADY 1994-04-30 (F) LOI ST499069
(Ch A) - bluebelton



LIDER DE PLAYABARRI dit LEADER
1996-11-01 (M)
LOE 856545 (Ch A,
Ch T, Tr GQ) - lemon



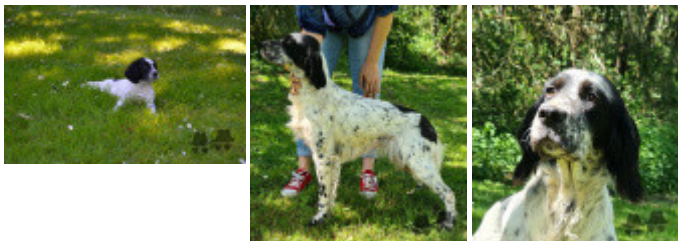
NADE DE L'ECHO DE LANVAUX 1997-04-14
(F) LOF 138295/26034
(TR, CH A, CH T) - lemon

<p>Mère <u>HUDINE DU MOULIN DE LA CORBIERE</u> 2012-06-02 (F) LOF 223130/44721 - lemon</p> 	<p><u>AKIM DU HAUT DE COUBLUCQ</u> 2005-02-14 (M) LOF 179650/30578 (TR, CH A, CH GS) - lemon</p> 	<p><u>RAUL DE LA MUNIA</u> 2000-08-15 (M) LOF 157086/25614 (TR, CH A, CH P, CH T) - lemon</p> 	<p><u>ZIBEL</u> 1997-05-23 (M) LOI LO9814304 (Ch IT Ch IT B) - liver</p> 
	<p><u>CYNDIE DU MOULIN DE LA CORBIERE</u> 2007-03-17 (F) LOF 190647/36966 (TR) - lemon</p> 	<p><u>SCOTIE DU HAUT DE COUBLUCQ</u> 2001-12-09 (F) LOF 163035/31915 (TR) - tricolore</p> 	<p><u>IBOS DU VAL BARREAU</u> 1993-08-20 (M) LOF 120246/17836 (TR, CH A) - tricolore</p> 
		<p><u>VASS DE LA PASSEE DE L'EPERON</u> 2004-03-05 (M) LOF 174988/28539 (TR CHP CHITF) - lemon</p> 	<p><u>OLYNTHE DE CAZAOUS</u> 1998-02-10 (F) LOF 141915/25873 (TR, CH A, CH P, CH T) - lemon</p> 
		<p><u>ULOTTE DU MOULIN DE LA CORBIERE</u> 2003-05-08 (F) LOF 170683/33414 (TR) - lemon</p> 	<p><u>RIER</u> 1996-08-10 (M) LOI ST551356 (CHGQ, Ch ITF, Ch IB, Ch ITT) - lemon</p> 
			<p><u>RHÉA DE LA PASSEE DE L'EPERON</u> 2000-09-08 (F) LOF 156056/29333 - lemon</p> 
			<p><u>NOVACK DU MOULIN DE LA CORBIERE</u> 1997-04-19 (M) LOF 137432/21414 - lemon</p> 
			<p><u>NACELLE</u> 1997-06-23 (F) LOF 139220/25294 (TR) - lemon</p> 

Eleveur : coulon florian
Puce : 250268722000274
Sang italien (estimation) : 69 %
Estimation des points au pédigrée : 22

Taux de consanguinité (estimation) : 2.2 %

FIERO (4 X 4) : 0.007812
DECOR LOI (7,7,8,8,8,8,8 X 6,7,7,8,8,8,8) : 0.002686
RADENTIS GIAN (6,6,7,8 X 6,7,8,8) : 0.002197
IBOS DU VAL BARREAU (6 X 4) : 0.001953
ALMER (6,7,8,8,8 X 6,7,8) : 0.001801
ROYAL MOZART (7,7,7,8 X 5) : 0.001709
BOI (7,7,7 X 5) : 0.000977
COW BOY DES RIVES DE L'ESTRIGON (6,8 X 6) : 0.000610
SWING DELLA VECCHIA IRLANDA (6,6 X 6) : 0.000488
DUN DEL MESCHIO (8,8 X 7,8,8,8,8,8) : 0.000366
BASSINO (7,8 X 7,7,8) : 0.000336
ATOS DELLE TORRICELLE (8,8 X 6,8) : 0.000275
UVA DE CODORNIS (8,8 X 7,8) : 0.000183
DEM (8,8,8 X 7) : 0.000183
NORKA DES BLES NOIRS (8 X 7,7) : 0.000122
ORFEO DELLA TRAPPOLA (8,8,8,8 X 6) : 0.000122
LIU DI VERONELLO (8 X 6) : 0.000122
ARO (7,8 X 7,8,8) : 0.000092
LEM DEL RESEGONE (8 X 7,8) : 0.000061
TWIST DE LA BASSE DORDOGNE (8 X 7) : 0.000061



Note : les données ne sont pas garanties. Elles ont été entrées par les membres sans garantie d'exactitude.



