

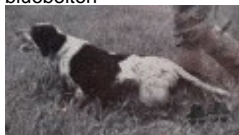
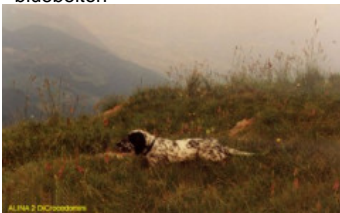
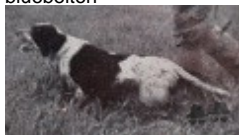



**PIRSO DI CROCEDOMINI**

1992-03-10 (M) LOI ST460419

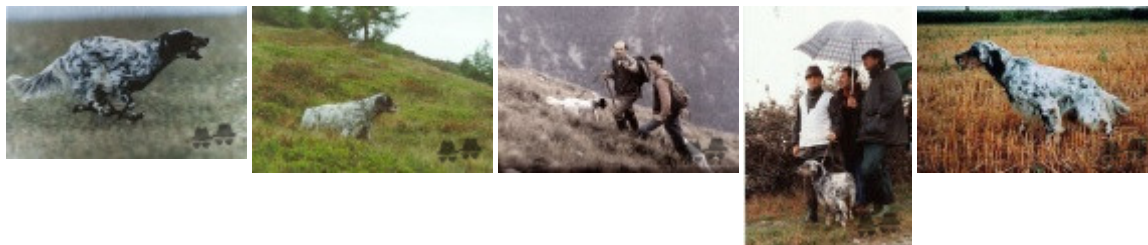
Couleur : Noi.Mar.Fau.PBl.Env (tricolore) / Titres : Ch L  
[fiche affixe](#)

<p>Père <b>GIP CH</b> 1988-08-01 (M) LOI 377491 (Ch. Ital. Lav.) - bluebelton</p> 	<p><b>DEM</b> 1980-08-30 (M) LOI ST222808 (CH INT L RIP) - BIANCO-MACCHIA NERA OCCHIO DX-PI</p> 	<p><b>DUN DEL MESCHIO</b> 1972-04-08 (M) LOI ST046247 (Ch GQ - Ch reproducteur) - bluebelton</p> 	<p><b>CRISMANI OLAF</b> 1962-05-10 (M) LOI ST19595 (CH L, CH INT) - bluebelton</p>	
	<p><b>ALA DELLE VALLATE</b> 1983-01-01 (F) LOI 274657 - bluebelton</p>	<p><b>LEDA</b> 1976-04-13 (F) LOF 50709/05251 - tricolore</p>	<p><b>ALMAR LEDA</b> 1967-06-22 (F) LOI ST5851</p>	<p><b>BANG DI MONTEDURO</b> 1970-01-06 (M) LOI ST026590 (CH L CHINT)</p>
<p>Mère <b>ALINA II DI CROCEDOMINI</b> 1990-01-20 (F) LOI ST411323 - bluebelton</p> 	<p><b>ADINGA DI CASTEL RANGONE</b> 1979-01-01 (M) LOI ST146801 (Ch Reproducteur) - bluebelton</p>	<p><b>DUN DEL MESCHIO</b> 1972-04-08 (M) LOI ST046247 (Ch GQ - Ch reproducteur) - bluebelton</p> 	<p><b>CRISMANI OLAF</b> 1962-05-10 (M) LOI ST19595 (CH L, CH INT) - bluebelton</p>	
	<p><b>LILLY DI CROCEDOMINI</b> 1988-06-30 (F) LOI ST378286 - bluebelton</p>	<p><b>KINA</b> 1974-06-10 (F) LOI ST077988</p>	<p><b>ALMAR LEDA</b> 1967-06-22 (F) LOI ST5851</p>	<p><b>ARTU</b> 1967-06-01 (M) LOI ST007750 (Ch Int) - BA</p>
	<p><b>ZICO DI CROCEDOMINI</b> 1986-06-25 (M) LOI ST330539 (Ch. Repro.) - lemon</p> 	<p><b>DESS</b> 1984-07-18 (F) LOI ST301535 - lemon</p>	<p><b>CALLI DI VALPANARO</b> (F) LOI ST28478</p>	<p><b>DECOR LOT</b> 1978-09-22 (M) LOI ST143178 (Ch IT, Ch T, CH GQ) - bluebelton</p>
	<p><b>GESSI</b> 1984-07-18 (F) LOI ST301535 - lemon</p>	<p><b>ALINA DI CROCEDOMINI</b> 1982-01-17 (F) LOI ST243477 - bluebelton</p>	<p><b>DUM</b> 1978-10-16 (M) LOI ST145043 - bluebelton</p>	<p><b>CAPRIOLENSIS DEBBY</b> 1982-07-01 (F) LOI ST253080 - bluebelton</p>

Eleveur : GIORGI GIACOMO / Propriétaire : Silvio Balli  
 SHSB 536405  
 Tatouage : 92GGC4  
 Estimation des points au pédigrée : 40

## Taux de consanguinité (estimation) : 5.2 %

DUN DEL MESHIO (3 X 3,6,6) : 0.040665  
BRILL 2 DEL ROVERE (5,6 X 5,7,8,8) : 0.002075  
TELL68 (7,7,7,8,8,8,8,8,8 X 7,7,8,8,8,8,8) : 0.001678  
SONIA DEL ROVERE (7,7,7,8,8,8 X 7,7,7,7) : 0.001404  
BRICK DEL ROVERE (6,7,8,8 X 6,8,8) : 0.001312  
RAF2 (7,7,7,8,8 X 7,7,7,8) : 0.000977  
VAVA DEL TIDONE (7 X 5,7,8,8,8) : 0.000671  
VIVO DI BELLOSQUARDO (6,7 X 7,8) : 0.000549  
QUES DELLE MORENE (7,7,7,8,8,8 X 7,7) : 0.000488  
CRISMANI BILL (6,7,7 X 6,8) : 0.000305  
TRUEBA DELLA FAGIANA (5 X 5,8,8,8) : 0.000244  
FELIX DI SAN MARZANO (7 X 6) : 0.000244  
GONZAGHENSIS MUR (7,7,8,8 X 7) : 0.000244  
TURBINE (7,8,8 X 7) : 0.000183  
CRISMANI BLACK (6,8 X 6,8,8) : 0.000153  
ZAR 11 (6 X 8) : 0.000122  
SARA 6 (6 X 8) : 0.000122  
COMMENDATORE DEL BREMBO (7 X 8) : 0.000061  
MISS22 (8,8 X 8) : 0.000031  
DUCH 3 (8 X 8) : 0.000031  
KIM 6 (8,8 X 8) : 0.000031



Note : les données ne sont pas garanties. Elles ont été entrées par les membres sans garantie d'exactitude.