

PEPE DA FONTE DAS AVENCAS

2019-08-31 (M) LOP 116444L92
Couleur : Blanco y negro (bluebelton)
[fiche affixe](#)



hosted by setter-anglais.fr

Père
OTIS DEL SCAINI
2014-07-01 (M)
LOI LO14127333
- liver



CUCCA'S RAYBAN 2006-07-04 (M)
LOI LO0740771 (Camp. Ital. Lav., Camp.
Tr. (CH GQ)) - liver



ZISKA DEL SCAINI 2007-09-10 (F)
LOI LO0883720 (Ch. Ital. Lav.) -
bluebelton



DODGE DEL TIRSO 1998-02-14 (M)
LOI LO9942918 (Ch IT IT-T, CHIB, Camp.
Tr. (Ch GQ)) - bluebelton



CUCCA'S ESTER 2004-05-01 (F) LOI
LO0477644 - liver



AMADEUS DEL CHIETO 2001-01-20
(M) LOI LO01169910 (Camp. Ripr., CH
GQ, Ch. Ital. Lav., Ch. Int. Lav.) - tricolore



NORMA 2004-06-29 (F) LOI
LO04135030 - BIANCO A MACCHIE
NERE



DERRYK
1991-05-10 (M) LOI
ST443351 (Ch GQ) -
bluebelton

ASTRA DEL TIRSO 1992-10-01 (F)
LOI ST454300 - lemon



RADENTIS NOMAR
1998-03-22 (M) LOI
LO98133353 ((CHGQ CHITF /
CHIT.B)) - liver

GIBELTARIK BESSIE 2000-12-11 (F)
LOI LO03116018 (Camp. Ripr.) - lemon








PALIANENSIS DENNY
1999-09-21 (M) LOI
LO0030176 (Ch. Ital. Lav.,
Ch. Int. Lav.) - lemon

RIENZA 1995-07-16 (F) LOI
ST528085 (Ch. Ital. Lav.) - bluebelton

ASTON 2002-05-27 (M) LOI
LO0296154 (Ch. Ital. Lav.) - bluebelton

LARA 2001-03-18 (F) LOI
LO01122443 - bluebelton

<p>Mère <u>NORKA DA FONTE DAS AVENCAS</u> 2017-02-01 (F) LOP 539497 - bluebelton</p> 	<p><u>DENDABERRI NEO</u> 2011-07-06 (M) LOP 2052056 (Finalista del PAN 2012 . Finalista de Jovens Promesas S.C. 2013) - liver</p> 	<p><u>GIBELTARIK BORIS</u> 2000-12-14 (M) GKC02014 (Ch T GQ) - liver</p> 	<p><u>DODGE DEL TIRSO</u> 1998-02-14 (M) LOI LO9942918 (Ch IT IT-T, CHIB, Camp. Tr. (Ch GQ)) - bluebelton</p>
	<p><u>GANA DE MENDISURBE</u> 2011-06-02 (F) LOP 537424 - lemon</p> 	<p><u>IRIS DE LA SOLARIEGA</u> 2007-08-28 (F) LOE 1723735 - bluebelton</p>	<p><u>RADENTIS ERICA</u> 1995-05-25 (F) LOI ST531494 ((CH(I)B)) - lemon</p>
		<p><u>RADENTIS GIUDA</u> 2002-01-18 (M) LOI LO0286481 (Camp. Tr. (Ch GQ), Camp. Ital. Lav.) - liver</p> 	<p><u>PALAZIENSIS RAMBO</u> 1999-11-01 (M) LOI LO0060896 (Ch W0F/CH, IT T, ITF, Camp. Tr. (Ch GQ), CH(ES)T, CH(GB)T) - lemon</p>
			<p><u>HOLA DE LA SOLARIEGA</u> 2003-05-13 (F) LOE 1616676 - bluebelton</p>
			<p><u>RADENTIS NOMAR</u> 1998-03-22 (M) LOI LO98133353 ((CHGQ CHITF / CHIT.B)) - liver</p>
			<p><u>GIOIA</u> 1998-03-28 (F) LOI LO9926408 (Ch. Ital. Lav.) - bluebelton</p>
		<p><u>KIRA</u> (F) LOE 1542101</p>	<p><u>PALAZIENSIS RAMBO</u> 1999-11-01 (M) LOI LO0060896 (Ch W0F/CH, IT T, ITF, Camp. Tr. (Ch GQ), CH(ES)T, CH(GB)T) - lemon</p>
			<p><u>CRASI</u> 2002-04-15 (F) LOE 1431024 - lemon</p>

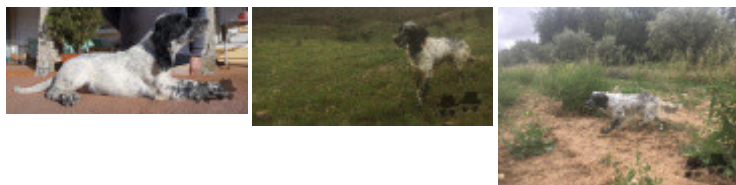
Eleveur : Fonte das Avencas / Propriétaire : Miguel Mendes

Sang italien (estimation) : 97 %

Estimation des points au pédigrée : 22

Taux de consanguinité (estimation) : 5 %

DODGE DEL TIRSO (3,5 X 4) : 0.020370
RADENTIS NOMAR (4 X 4) : 0.008911
DECOR LOT (6,6,7,8,8,8,8,8,8,8,8 X 7,7,8,8,8,8,8,8,8,8,8) : 0.004883
RADENTIS ERICA (5 X 4) : 0.004028
RADENTIS SBRANCO (5,6 X 5,5) : 0.003113
ROYAL MOZART (5,7,7,8 X 6,7,8,8,8) : 0.002392
RADENTIS GIAN (6,7,7,8,8,8 X 7,7,7,7,7,8) : 0.001923
AMBO DEL VARO (5,7,7 X 6,6) : 0.001511
NEGUS (7,7,8 X 6,7) : 0.000916
RADENTIS BORG (6,6,7 X 6,6,6) : 0.000732
LEM DEL DIANELLA (6,8,8,8 X 7,8) : 0.000458
DUN DEL MESCHIO (8,8,8,8,8,8,8 X 8) : 0.000244
FRANCINI'S LUCA (7,7 X 7) : 0.000122
TELEX (7 X 7) : 0.000122
BAIRO (8,8,8 X 8,8,8) : 0.000092
DEM (7,8,8 X 8) : 0.000061
BERNA (7,8 X 8,8) : 0.000061
GIUMBO BORGONOVESE (8 X 8) : 0.000031



Note : les données ne sont pas garanties. Elles ont été entrées par les membres sans garantie d'exactitude.

