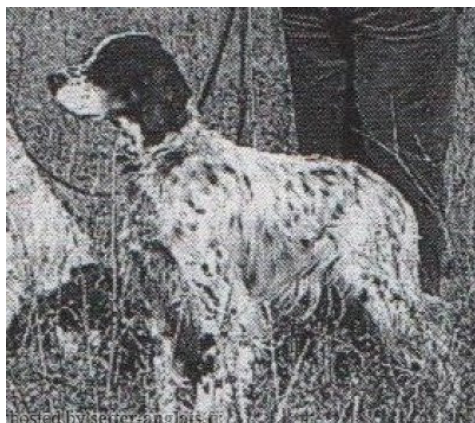




**TEX**

1991-05-01 (M) LOI ST440193  
Couleur : TRICOLE



F Pericoli

<p>Père <b>FURY DEGLI UBERTI</b> 1987-01-07 (M) LOI ST345530 (Ch. Int. Lav.) - bluebelton</p>	<p><b>LIMUS DEGLI UBERTI</b> 1982-07-25 (M) LOI ST249298 (Ch Reproducteur) - bluebelton</p>	<p><b>DERO</b> 1975-12-24 (M) LOI ST097037 (Ch Italie T, Ch IT T) - bluebelton</p> 	<p><b>DUN DEL MESCHIO</b> 1972-04-08 (M) LOI ST046247 (Ch GQ - Ch reproducteur) - bluebelton</p>	
	<p><b>MILA</b> 1979-09-02 (F) LOI ST205618 - BIANCO NERA MACCHIE OCCHIO DESTR</p>	<p><b>NIVA DI VETANIA</b> 1976-09-02 (F) LOI ST104284 - bluebelton</p>	<p><b>DUN DEL MESCHIO</b> 1972-04-08 (M) LOI ST046247 (Ch GQ - Ch reproducteur) - bluebelton</p> 	<p><b>BETTY</b> 1969-05-10 (F) LOI ST023240 (Ch Ital. de travail)</p> <p><b>LUX DELLA NADIA</b> 1970-11-01 (M) LOI ST036521</p> <p><b>IRENE DELLA NADIA</b> 1970-11-03 (F) LOI ST036515</p> <p><b>CRISMANI OLAF</b> 1962-05-10 (M) LOI ST19595 (CH L, CH INT) - bluebelton</p> <p><b>ALMAR LEDA</b> 1967-06-22 (F) LOI ST5851</p> <p><b>EROS DI VALMARECCHIA</b> 1972-07-07 (M) LOI ST050345 - bluebelton</p> <p><b>MILA DI MONTEFELTRO</b> 1972-03-21 (F) LOI ST049067</p>
<p>Mère <b>BIRBA</b> 1986-03-14 (F) LOI ST323478 - bluebelton</p>	<p><b>GONZAGHENSIS MUR</b> 1980-10-01 (M) LOI ST225030 - bluebelton</p>	<p><b>GONZAGHENSIS TREFF</b> 1977-05-23 (M) LOI ST120212 - lemon</p>	<p><b>MAX</b> 1967-11-13 (M) LOI ST009732</p> <p><b>GONZAGHENSIS MIRA</b> 1976-02-15 (F) LOI ST102304 - Bianco Nera Punteggiata Con Orec</p> <p><b>GONZAGHENSIS ROCHI</b> 1977-11-30 (M) LOI ST125894 - lemon</p> <p><b>GONZAGHENSIS LIA</b> 1975-12-30 (F) LOI ST095343 - BIANCO NERA ORECCHIE SFUMATE MAN</p> <p><b>TOM</b> 1974-05-20 (M) LOI ST073541</p> <p><b>CHIRA</b> 1974-06-20 (F) LOI ST073482</p> <p><b>PELE</b> 1969-04-25 (M) LOI ST022913</p> <p><b>SILLA</b> 1973-01-14 (F) LOI ST060448 - n.d.</p>	
	<p><b>DIANA DELLA MARCIOLA</b> 1983-02-02 (F) LOI ST261893 - bluebelton</p>	<p><b>GONZAGHENSIS CIRLA</b> 1979-03-27 (F) LOI ST146786 - tricolore</p>	<p><b>TAGO</b> 1977-05-10 (M) LOI ST114990 - TESTA NERA CON MUSO BIANCO ORECC</p>	
		<p><b>LARA</b> 1976-05-23 (F) LOI ST105396 - bluebelton</p>		

Eleveur : FRANCESCHI CESARE / Propriétaire : FRANCESCHI CESARE  
Tatouage : 1R111  
Estimation des points au pédigrée : 17



Note : les données ne sont pas garanties. Elles ont été entrées par les membres sans garantie d'exactitude.