

GUENDALINA

(F) LOI ST10559

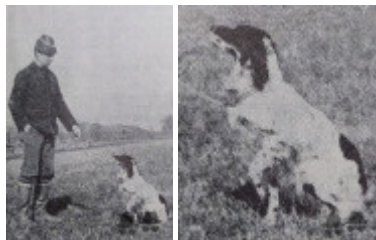
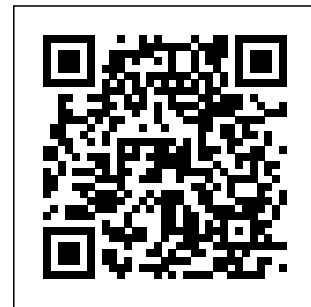


| | | | |
|--|--|--|---|
| Père <u>DINGO DI SAN MARZANO</u> (M) LOI ST6225 | <u>TURBINE</u> 1955-12-21 (M) LOI 3182.56 (Ch B) - tricolore | <u>KIM 6</u> 1952-04-12 (M) LOI 94651.52 (Ch B) - bluebelton | <u>GONZAGHENSIS MLJR</u> 1949-05-20 (M) LOI 84079.51 (Ch L R) - bluebelton |
| | | <u>MISS22</u> 1953 (F) LOI 99224 | <u>SIGMA 3</u> 1948 (F) LOI 60810.48 <u>PECH</u> (M) LOI <u>LIU 54</u> (F) LOI |
| | <u>SONIA DEL ROVERE</u> 1951-08-15 (F) LOI 89082.51 (CH L CHINT) - liver | <u>TELL68</u> 1945-07-18 (M) LOI 60430.48 (Ch L Ch IT) - bluebelton | <u>DERO 14</u> 1941 (M) LOI 29536.41 <u>DEA 35</u> 1940 (F) LOI 28574.40 |
| | | <u>QUERCIA DELLE MORENE</u> 1947-09-07 (F) LOI 56609.47 (Ch L) - bluebelton | <u>LEO DELLA ZARA</u> 1940-11-15 (M) LOI 29564.41 - lemon <u>ALA 28°</u> (F) LOI |
| Mère <u>MILA</u> (F) LOI ST5710 | <u>SESTO</u> (M) LOI | inconnu | inconnu |
| | | inconnu | inconnu |
| | <u>GIAVA</u> (F) LOI ST11470 | <u>BRICK DEL ROVERE</u> 1956-10-16 (M) LOI 3898.56 (CH L CHINT) - bluebelton | <u>RAF2</u> 1949-04-25 (M) LOI 69730.49 (CH L CHINT) - bluebelton <u>SONIA DEL ROVERE</u> 1951-08-15 (F) LOI 89082.51 (CH L CHINT) - liver |
| | | <u>FURIA</u> (F) LOI | inconnu inconnu |

Estimation des points au pédigré : 16

Taux de consanguinité (estimation) : 3.6 %

SONIA DEL ROVERE (2 X 4) : 0.031265
VANE DI SAN PATRICK (6,7,7 X 7,7,7,8) : 0.001282
PAN 2 (5 X 6,7) : 0.000977
STYLISH TURVY (6,7,7,8,8,8 X 8,8,8,8,8) : 0.000916
FELIX DEL ROVERE (5 X 7,7) : 0.000488
LAMON LADY (7,7 X 7,8,8) : 0.000366
ARTEMIS (6 X 7,7,8) : 0.000244
FULL 2 (7,7 X 8,8) : 0.000122
NICE STYLE STAAR (6,7 X 8,8) : 0.000061
LAMON TORERO (8,8,8 X 8) : 0.000031
NANETTE DELLA SPIA (6,8 X 8) : 0.000031



Note : les données ne sont pas garanties. Elles ont été entrées par les membres sans garantie d'exactitude.