





**GLAUKOS**

2007-11-07 (M) LOSH1030174

Couleur : Fau.PBl.Env. (lemon) / Titres : CH GQ, CH IT / Dyspl. : A



<p>Père <b>FILS DE CORIAM</b> 2006-05-26 (M) 1001110 - bluebelton</p> 	<p><b>MET</b> 2003-01-15 (M) LOI LO0345160 (CH GQ) - bluebelton</p> 	<p><b>PALAZIENSIS RAMBO</b> 1999-11-01 (M) LOI LO0060896 (Ch W0F/CH, IT T, ITF, Camp. Tr. (Ch GQ), CH(ES)T, CH(GB)T) - lemon</p> 	<p><b>PALAZIENSIS PEPE</b> 1997-07-03 (M) LOI LO99203608 - liver</p> 
<p><b>BARACCA DE CORIAM</b> (F) LOSH0915929 - bluebelton</p> 	<p><b>NERO</b> 1997-03-29 (M) LOI LO9817889 (Ch T, Ch GQ) - bluebelton</p> 	<p><b>UMBLANA DEL CAVALDROSSA</b> 2000-06-01 (F) LOI LO0336882 - bluebelton</p> 	<p><b>LADY</b> 1994-04-30 (F) LOI ST499069 (Ch A) - bluebelton</p>
		<p><b>UTOPIE DE CORIAM</b> 1996-10-24 (F) LOSH799805</p>	<p><b>ZERO</b> 1991-08-14 (M) LOI ST449780 - bluebelton</p> 
		<p><b>GUFO DI VAL DI CHIANA</b> 1994-04-01 (M) LOI ST514177 (Ch GQ) - bluebelton</p> 	<p><b>QUARTA DEL CAVALDROSSA</b> (F) SHSB529576</p>
			<p><b>KELLI</b> 1992-06-18 (F) LOI ST466220 - bluebelton</p> 
			<p><b>NORD DI VAL DI CHIANA</b> 1992-01-03 (M) LOI ST454469 (Ch IT, CH GQ) - tricolore</p> 
			<p><b>PERLA DE CORIAM</b> (F) LOSH670174</p>

<p>Mère <u>YALTA DE CORIAM</u> 1999-10-24 (F) LOSH856565</p> 	<p><u>NIETZSCHE DE CORIAM</u> 1989-09-25 (M) LOSH634447 - bluebelton</p>	<p><u>ROVAL SLY</u> 1987-04-22 (M) LOI ST351049 - bluebelton</p>	 <p><u>DECOR LOT</u> 1978-09-22 (M) LOI ST143178 (Ch IT, Ch T, CH GQ) - bluebelton</p>
	<p><u>VOLTA DE CORIAM</u> (F) LOSH814744</p>	<p><u>KATE DE CORIAM</u> (F) LOSH.562625</p>	<p><u>SILA</u> 1979-09-02 (F) LOI ST205622 - lemon</p>
		<p><u>DRACULA</u> 1993-01-04 (M) LOI ST477449 (Ch Italie T, CH GQ) - bluebelton</p> 	<p><u>ASTON</u> 1984-04-03 (M) LOF 81676/9414 - bluebelton</p>
		<p><u>PEG DE CORIAM</u> (F) LOSH670168</p>	<p><u>FOLLE DE CORIAM</u> (F) LOSH.478826 (TR GQ)</p>
			 <p><u>NEGUS</u> 1988-09-05 (M) LOI ST382982 (Camp. Tr. (Ch GQ), Camp. Int. Lav (Ch I T)) - bluebelton</p>
			<p><u>NEDA D'AREZZO</u> 1984-05-06 (F) LOI ST287989 - bluebelton</p>
			<p><u>MAYBE DE CORIAM</u> (M) LOSH641037</p>
			<p><u>KATE DE CORIAM</u> (F) LOSH.562625</p>

Propriétaire : Graziano Pianaro  
LOE=LOSH-1030174  
LO3=5000867  
LOF=5000867  
LOF=918  
Vainqueur de l'Open de France GQ 2014.Cot.4  
HD-A  
Cotation : 4  
Tatouage : 56098100382546  
Puce : 056098100382546  
Sang italien (estimation) : 94 %  
Estimation des points au pédigrée : 37

## Taux de consanguinité (estimation) : 4 %



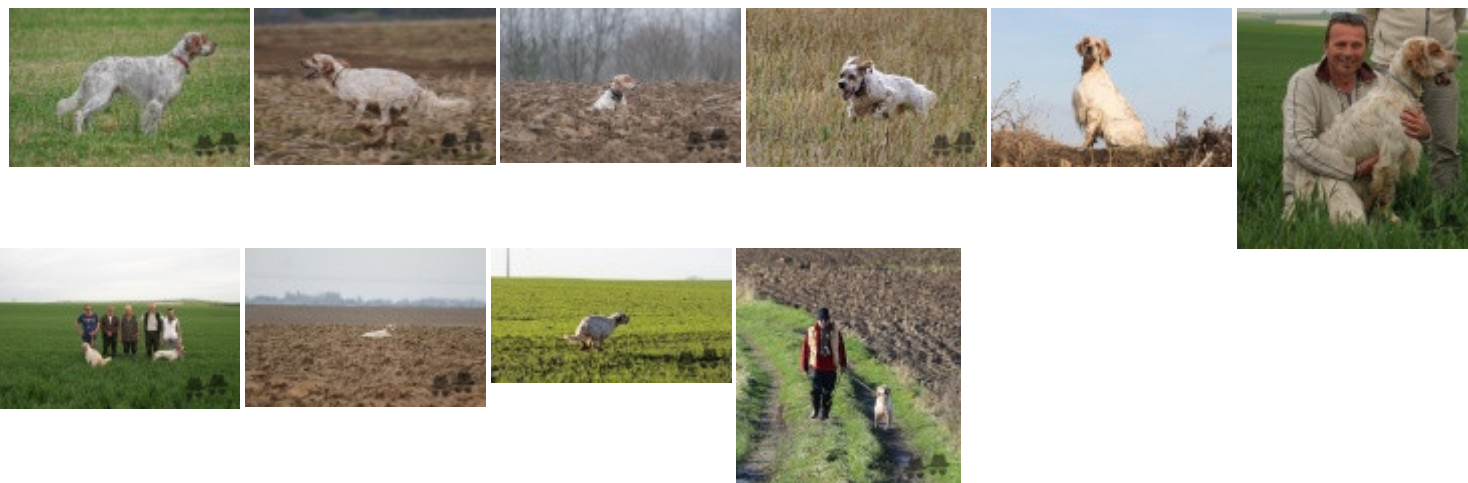
NEGUS (5,5,5 X 4) : 0.011719  
 ROVAL SLY (5 X 3,5) : 0.010376  
 DECOR LOT (6,6,7,8,8 X 4,6) : 0.004883  
 DUN DEL MESCHIO (7,8,8,8,8,8,8 X 5,6,7,7,7,8,8,8) : 0.004028  
 NEDA D'AREZZO (5 X 4) : 0.003906  
 JAGA DE LA GRANGE DU DIABLE (5 X 5) : 0.001953  
 LEM DEL RESEGONE (8,8,8,8 X 6,7,7,8) : 0.000824  
 DAN DE CORIAM (7 X 5,6,7) : 0.000732  
 ARNO II DI VAL D'IDICE (8,8 X 7,7,7,8,8) : 0.000397  
 ZINNIA DE CORIAM (8 X 5,6,8) : 0.000366  
 DERK (7 X 6,7,8) : 0.000183  
 ARTU (8,8 X 7,8) : 0.000122  
 CORMOR PRESCA (8 X 7,8) : 0.000092  
 MISS 3 DELLE VALLATE (8 X 7,7,8) : 0.000061  
 VIMON REVEL (8 X 7,7,8) : 0.000061  
 MERA DELL ORSONE (8 X 8) : 0.000031  
 VANNI DEL VO' (8 X 6,7,8,8) : 0.000031

## Résultats concours

Lieu	Date	Type	Epreuve N°	Juge	Conducteur	Qualif.	Pts
FR <a href="#">Les grandes chapelles</a>	2011-03-30	Grande Quête	couple	2	TASTET - SANTOIRE - PROVOST	CACIT	112
Total des points Challenge <a href="#">Setter-anglais.fr 2011</a>							112
FR <a href="#">Therdonne</a>	2013-04-01	Grande Quête	couple	2	DEMARETZ - POIDEVIN - SANTOIRE	CACIT	112
Total des points <a href="#">Challenge Setter-anglais.fr 2013</a>							112
FR <a href="#">Tingues</a>	2014-03-25	Grande Quête	couple	1	DUBROCA - DEGUILLAUME - SOUBIELLE	1 EXC	80
FR <a href="#">SOMME SUIPPE</a>	2014-03-28	Grande Quête	couple	2	DEGUILLAUME - DELLATORRE - AVELLAN	1 EXC	80
FR <a href="#">Droupt St Basle</a>	2014-04-02	Grande Quête	couple	3	DEGUILLAUME - DUBROCA - MERLE DES ISLES	CACIT	112
FR <a href="#">Droupt St Basle</a>	2014-04-03	Grande Quête	couple	2	JULIEN - DEGUILLAUME - THOQUENNE	3 EXC	64
FR <a href="#">Maison en champagne</a>	2014-08-19	Gibier Naturel	couple	1	HUPE - BERTHELOT	PIANARO GRAZIANO	3 EXC 32
Total des points <a href="#">Challenge Setter-anglais.fr 2014</a>							368
ES <a href="#">JEREZ</a>	2015-02-13	Grande Quête	couple			3 EXC	64
FR <a href="#">AUBETERRE</a> Ouvert	2015-03-27	Grande Quête	couple	5	SOMOZA, MARTIN, MERLE DES ISLES	PIANARO GRAZIANO RACT	88
Total des points <a href="#">Challenge Setter-anglais.fr 2015</a>							152
FR <a href="#">TINCQUES</a> Ouvert	2016-03-26	Grande Quête	couple	2	DOISE, TOULET, THOQUENNE	GRAZIANO PIANARO CQN	16
Total des points <a href="#">Challenge Setter-anglais.fr 2016</a>							16
Total des points							760
Coefficients : solo x1, couple x2 / GT x1, GN x2, GS (bécasse, bécassine) x2, GS montagne x3, Printemps x2, Grande Quête x4							

## Résultats expositions

Lieu	Date	Classe	Juge	Qualif.	Pts
FR <a href="#">Chalons En Champagne Exposition</a>	2012-05-26	CTM	Daniel Farcy	EXC	7
FR <a href="#">CHALONS EN CHAMPAGNE (SPE)</a>	2012-05-27	CTM		EXC	7
58 cm - Exc tête - Belle sortie d'encolure - Le chien est construit en montant - Exc angulations - TB poitrine - Exc allures					
FR <a href="#">Mauron Exposition Nationale d'El (NE)</a>	2013-06-30	CTM	Philippe Dubroca	EXC	7
Chien sportif et puissant , exc mouvement avt et arr, construction solide					
Total des points					21



Note : les données ne sont pas garanties. Elles ont été entrées par les membres sans garantie d'exactitude.