

ARNO

2014-01-10 (M) LOF 1131145

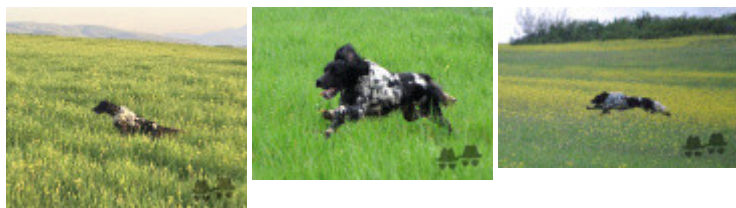


<p>Père</p> <p>L-BIBO (M)</p>	<p>ZAGO DELLE FURIE DEI BIAGIONI 2007-10-13 (M) LOI LO0844286 - lemon</p>	<p>ARTU DI ALDO DA SARNO 2006-01-02 (M) LOI LO0666968 (Ch Italiano Trialler Int Ripr) - tricolore</p>	<p>RAIANO DIOR 2001-01-19 (M) LOI LO0187664 - liver</p>
	<p>ELLA ELLA DEL DUDA (F) JR703083 - lemon</p>	<p>VELA 2003-10-21 (F) LOI LO0420011 - bluebelton</p>	<p>ETNA DI ALDO DA SARNO 2000-09-22 (F) LOI LO0163732 - tricolore</p>
<p>Mère</p> <p>ARIJEL DEL DAMARIL 2010-06-30 (F) JR70320 - lemon</p>	<p>LORD DEL ZAGNIS 2002-09-30 (M) LOI LO02167262 (Ch. Ital. Lav., CH GQ, Ch. Int. Lav.) - lemon</p>	<p>BOBET DI LORO PICENO 2003-08-10 (M) LOI LO041853 (Camp. Tr. (Ch GQ), Ch Ital. Lav., ChIT) - tricolore</p>	<p>RADENTIS NOMAR 1998-03-22 (M) LOI LO98133353 ((CHGQ CHITF / CHIT.B)) - liver</p>
	<p>A-OKSA (F) JR00757443</p>	<p>OKSA-DAMAR 2005-10-10 (F) YU-JR700857ES (CH.IT.GQ)</p>	<p>TRUEBA DI LORO PICENO 1999-09-25 (F) LOI LO0049020 - BIANCO MASCHERA ASIMMETRICA SX E</p>
<p>RAMBO DEL ZAGNIS 1994-12-29 (M) LOI ST514955 (Ch. Ital. Lav.) - tricolore</p>	<p>LILLA DEL ZAGNIS 1993-11-18 (F) LOI ST492677 - tricolore</p>	<p>ASOR 1986-03-09 (M) LOI ST332119 (Ch. Int. Lav., Ch. Ital. Lav., CH GQ) - bluebelton</p>	<p>RINA-VINI (F) JR778427ES (CH YU Trail II-A.CAC-CACIB,CACIT4) - lemon</p>
		<p>RAFFO DEL ZAGNIS 2005-07-12 (M) LOI LO067286 - bluebelton</p>	<p>SIRIO DEL DIANELLA 1988-11-15 (M) LOI ST384386 (Ch. Int. Lav.) - bluebelton</p>
<p>OKSA-DAMAR 2005-10-10 (F) YU-JR700857ES (CH.IT.GQ)</p>	<p>BELLA DEL ZAGNIS 2001-08-29 (F) LOI LO0228160 - lemon</p>	<p>ALVIS DINO 1999-02-19 (M) LOI LO99122104 (Ch. Ital. Lav.) - bluebelton</p>	<p>RINA-VINI (F) JR778427ES (CH YU Trail II-A.CAC-CACIB,CACIT4) - lemon</p>

Propriétaire : Giorgi Mamuladze
Sang italien (estimation) : 93 %
Estimation des points au pédigrée : 19

Taux de consanguinité (estimation) : 4.6 %

[OKSA-DAMAR](#) (3 X 3) : 0.031494
[ASOR](#) (6,7 X 4,5,6,6,7) : 0.005127
[DECOR LOT](#) (7,7,7,8,8,8,8,8,8 X 7,7,7,7) : 0.002747
[LEM DEL RESEGONE](#) (7,8,8,8,8 X 6,7,7,8,8,8) : 0.001953
[EMO DELLA TRAPPOLA](#) (7,8,8,8 X 5,6,7,7,7,8) : 0.001343
[RADENTIS GIAN](#) (7,7,7 X 6) : 0.000732
[PICASSO DEL BINARIO](#) (7,7 X 6) : 0.000488
[ARTU](#) (8,8 X 8,8,8,8) : 0.000244
[DUN DEL MESCHIO](#) (8 X 7,7,8,8) : 0.000183
[CALIGOLA DELLE OROBICHE](#) (7,8 X 8,8) : 0.000183
[FRANCINI'S LUCA](#) (6,7 X 8) : 0.000183
[BONA DEL MESCHIO](#) (8,8,8,8 X 8,8,8,8) : 0.000122
[RUDY DEL DIANELLA](#) (7 X 7) : 0.000122
[LESSY](#) (8 X 6,8) : 0.000122
[FRANCINI'S RAS](#) (7 X 7) : 0.000122
[LILI DEI SANTI](#) (7,8 X 8) : 0.000092
[RUSTY DEL DIANELLA](#) (7,8,8 X 8) : 0.000092
[TIMI DI CEREAL](#) (8 X 7,8) : 0.000092
[MERA DELL ORSONE](#) (7,8,8 X 8) : 0.000092
[DIK DELLA MARCIOLA](#) (7,8 X 8) : 0.000061
[CAM DEL BINARIO](#) (7 X 8) : 0.000061
[FRANCINI'S VANITY](#) (8,8 X 8) : 0.000031



Note : les données ne sont pas garanties. Elles ont été entrées par les membres sans garantie d'exactitude.