

ITACO

2004-01-03 (M) LOI LO0489888
Couleur : BIANCO NERO (bluebelton)



Père
RADENTIS ZUM
2002-07-08 (M)
LOI LO02161851
(Camp. Tr. (Ch GQ), Camp. Int. Lav., Camp. Ital. Lav.)
- lemon



FIERO 1996-08-10 (M) LOI ST551356
(CHGQ, Ch ITF, Ch IB, Ch ITT) - lemon



GIBELTARIK BLONDIE 2000-12-11
(F) LOI LO02122551 (CHIT.T) - lemon



ARNO 1988-04-17 (M) LOI ST374735
(Ch. Int. Lav., Camp. Ripr., Ch. Ital. Lav.) - lemon



INDIRA 1990-06-01 (F) LOI ST423625
(Ch IT) - lemon



DODGE DEL TIRSO 1998-02-14 (M)
LOI LO9942918 (Ch IT IT-T, CHIB, Camp. Tr. (Ch GQ)) - bluebelton



RADENTIS ERICA 1995-05-25 (F)
LOI ST531494 ((CH(I)B)) - lemon



CRISMANI ATOS
1980-02-01 (M) LOI
ST208763 (Ch IT) - liver



SWING DELLA VECCHIA IRLANDA
1984-08-01 (F) LOI ST295020 (Ch L) - lemon



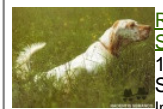
RADENTIS GIAN
1983-01-02 (M) LOI
ST258470 (Ch. Ital. Lav., Ch. Int. Lav., Camp. Ripr.) - lemon

BETTY 1988-03-03 (F) LOI ST364831
(Ch T Ital) - lemon



DERRYK
1991-05-10 (M) LOI
ST443351 (Ch GQ) - bluebelton

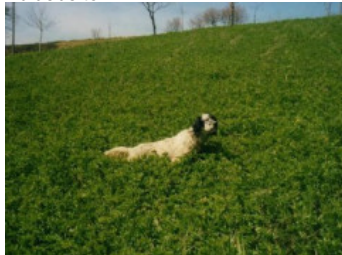
ASTRA DEL TIRSO 1992-10-01 (F)
LOI ST454300 - lemon



RADENTIS SBRANCO
1991-07-01 (M) LOI
ST448908 (Ch IB, Ch. Int. Lav.) - lemon

ODE DEL SOLE 1993-09-10 (F) LOI
ST490145 - liver

Mère
LUNA
1997-02-14 (F)
LOI ST555866
- bluebelton



ARNO 1988-04-17 (M) LOI ST374735
(Ch. Int. Lav., Camp. Ripr., Ch. Ital. Lav.) - lemon



PICENUM UNGA 1990-10-02 (F) LOI
ST430406 (CH GQ) - liver



CRISMANI ATOS 1980-02-01 (M) LOI
ST208763 (Ch IT) - liver



SWING DELLA VECCHIA IRLANDA
1984-08-01 (F) LOI ST295020 (Ch L) - lemon



BIBO 1987-04-08 (M) LOI ST356972
(Ch. Int. Lav., Ch. Ital. Lav., CH GQ) - bluebelton



STAR 1987-01-16 (F) LOI ST346344 - bluebelton

CRISMANI MORGAN 1976-10-19 (M)
LOI ST111852 - liver

CRISMANI OLGA 1978-08-10 (F) LOI
ST139854 - bluebelton

VASCO 1979-05-29 (M) LOI
ST204310 - lemon

HALOA DELLA VECCHIA IRLANDA
1981-11-01 (F) LOI ST241483 - liver



EMO DELLA TRAPPOLA
1978-05-04 (M) LOI
ST133042 (Ch L - Ch Int) - bluebelton

FLAY DEL DIANELLA 1983-06-25 (F)
LOI ST266770 - bluebelton

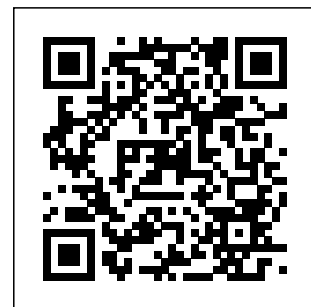
TABU DELLA VECCHIA IRLANDA
1985-03-22 (M) LOI ST310622 (CHIT INTCH) - liver

TARRA 1983-03-10 (F) LOI ST261839 - bluebelton

Propriétaire : malta giuseppe luigi
Tatouage : 04MO167
Estimation des points au pédigrée : 47

Taux de consanguinité (estimation) : 8 %

ARNO (3 X 2) : 0.062500
DUN DEL MESHIO (6,7,7,7,7,7,8,8,8,8,8,8,8,8 X 6,6,7,7) : 0.007751
DECOR LOT (5,6,6,6,7,7,7,7,7 X 5) : 0.007324
HALOA DELLA VECCHIA IRLANDA (5 X 4,5) : 0.001953
BRUNA DELLA MARCIOLA (6,7 X 5,6,7) : 0.000244
BRILL 2 DEL ROVERE (8,8 X 7,8,8,8,8,8) : 0.000183
ARNO II DI VAL D'IDICE (8 X 7,8,8) : 0.000122
BRICK DEL ROVERE (7 X 6,8,8) : 0.000122
VAVA DEL TIDONE (6 X 5,8) : 0.000122
VIMON REVEL (8 X 8,8) : 0.000031
ALMAR DARMA (8 X 8,8,8) : 0.000031



Note : les données ne sont pas garanties. Elles ont été entrées par les membres sans garantie d'exactitude.