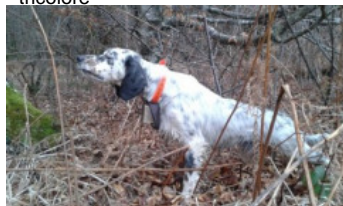


ROMY DES PATURAGES DU LOMONT

2020-04-18 (F) LOF 266217/54065
Couleur : Fau. PBl.Env. (lemon)
[fiche affixe](#)



Père
LIXTO DE BUZUNTZA
2015-06-09 (M)
LOF 239947/40910
(TAN, TR, CH GS, CH IT)
- tricolore



GERNIKA DE BUZUNTZA
2011-03-14 (M) LOF 214826/36377
(CH GS, CH IT, TR) - bluebelton



GORA DE BUZUNTZA 2011-02-07
(F) LOF 214301/42897 (TAN) - liver



TWIST DES BERGES DE LA GÉLINE
2002-07-20 (M) LOF 168427/27296
(TRGQ) - bluebelton



BIBA DE BUZUNTZA 2006-06-04 (F)
LOF 187327/36349 (TR) - bluebelton



DIA DE BUZUNTZA 2008-07-27 (M)
LOF 199688/33046 (TAN) - bluebelton



ASLI DE MENDI AÑEZCAR dite CASSIE 2007-04-29 (F) LOF 198369/37447 (TAN) - lemon



BRUGGE DEL SOLE
1992-05-24 (M) LOI
ST465125 (Ch P, Tr GQ)
- liver



RACINE DES BERGES DE LA GÉLINE 2000-10-13 (F) LOF 157877/29873 - bluebelton



SAPHIR DU CLOS SAINTE CATHERINE
2001-05-01 (M) LOF 158958/25561 (TR, CH A) - bluebelton



ULKA DE BUZUNTZA
2003-09-04 (F) LOF 173829/33254 (CH A, TR) - lemon



OSPA DE BUZUNTZA
1998-06-04 (M) LOF 143604/23034 (TR) - bluebelton



BIBA DE BUZUNTZA
2006-06-04 (F) LOF 187327/36349 (TR) - bluebelton










RADENTIS BILLO
2001-10-25 (M) LOE 1376724 (Ch GQ) - lemon



LUR DE MENDI AÑEZCAR (F) LOE 1425991



<p>Mère</p> <p><u>JADE DES MINEZ BRETONNES</u> 2014-03-12 (F) LOF 232464/46705 (TAN, TAC) - lemon</p> 	<p><u>COOPER DE LA JOUX DE LA BÉCASSE</u> 2007-05-07 (M) LOF 192219/32420 (CH-FTP -CH.T. -CHITF -CHTGS -TR) - lemon</p> 	<p><u>VASS DE LA PASSEE DE L'EPERON</u> 2004-03-05 (M) LOF 174988/28539 (TR CHP CHITF) - lemon</p> 	<p><u>FIERO</u> 1996-08-10 (M) LOI ST551356 (CHGQ, Ch ITF, Ch IB, Ch ITT) - lemon</p> 
	<p><u>EMMY DU GUÉ DE BLANQUETAQUE</u> 2009-08-11 (F) LOF 206020/40466 (TAN) - lemon</p> 	<p><u>TIANE DE LA JOUX DE LA BÉCASSE</u> 2002-05-05 (F) LOF 164608/31606 (TR, CH A, CH T, CH GS) - bluebelton</p> 	<p><u>RHÉA DE LA PASSEE DE L'EPERON</u> 2000-09-08 (F) LOF 156056/29333 - lemon</p> 
		<p><u>UBON DU GUÉ DE BLANQUETAQUE</u> 2003-06-08 (M) LOF 173129/28340 - lemon</p>	<p><u>HAZANE DE LA JOUX DE LA BÉCASSE</u> 1992-03-17 (F) LOF 112975/19776 (TR) - tricolore</p>
		<p><u>VOGUE DU GUÉ DE BLANQUETAQUE</u> 2004-04-29 (F) LOF 176841/034028 - bluebelton</p>	<p><u>NEO DU GUÉ DE BLANQUETAQUE</u> 1997-04-29 (M) LOF 137127/022182 - lemon</p>
			<p><u>NUANCE DU GUÉ DE BLANQUETAQUE</u> 1997-07-22 (F) LOF 139851/026408 - lemon</p>
			<p><u>NELSON DU GUÉ DE BLANQUETAQUE</u> 1997-04-21 (M) LOF 137175/22183 - bluebelton</p>
			<p><u>SWANN DU GUÉ DE BLANQUETAQUE</u> 2001-07-22 (F) LOF 161119/31169 - bluebelton</p>

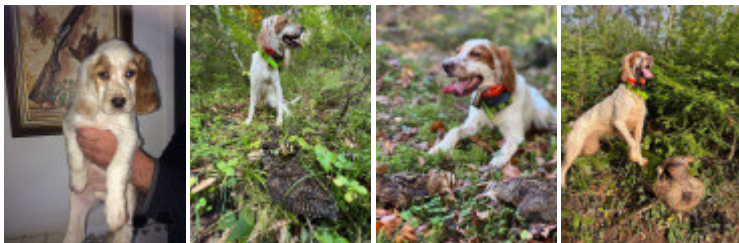
Puce : 250268743336630

Sang italien (estimation) : 56 %

Estimation des points au pédigrée : 23

Taux de consanguinité (estimation) : 1.2 %

RADENTIS D'ESPANA (5,6,7 X 5) : 0.003845
RADENTIS GIAN (6,7,7,7,8,8,8 X 6,8,8) : 0.002014
ALMER (7,8,8 X 7,7,7,7,8,8,8) : 0.001556
DECOR LOT (7,7,8,8,8,8,8 X 7,7,8) : 0.001068
RADENTIS SBRANCO (5,6,7,8 X 6) : 0.001038
RADENTIS ALA (5,6,7,8 X 6) : 0.000977
HULCK DU VAL D'AUTAN (6,7,8 X 6) : 0.000854
RADENTIS BORG (6,6,7,7,8,8 X 7,7) : 0.000488
FLIN DEL VALLE DE MENA (6 X 7) : 0.000244
OLAF DEL TRE PONTI (7 X 7) : 0.000122
UVA DE CODORNIS (8 X 7,8) : 0.000061
BERNA (7 X 8) : 0.000061
RADENTIS DIDO (7,8,8 X 8) : 0.000031
DUN DEL MESCHIO (8,8 X 8) : 0.000031
ARQ (8 X 8,8,8,8,8,8) : 0.000031



Note : les données ne sont pas garanties. Elles ont été entrées par les membres sans garantie d'exactitude.

