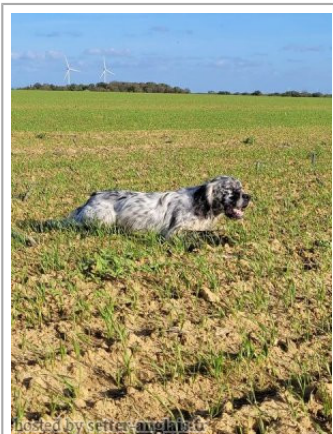


**RENZO**

2020-04-26 (M) LOF 266984/45853

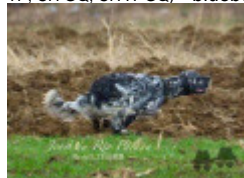
Couleur : Noï. PBI.Env.Mou. (bluebelton) / Dyspl. : B



Père  
**MAIKEN DE KERILIZ**  
 2016-10-04 (M)  
 LOF 247958/43339  
 - bluebelton



**JOOST DU RIO PARANA** 2014-04-09  
 (M) LOF 233098/39939 (TAN, TR GQ, TR  
 TP, CH GQ, CH IT GQ) - bluebelton



**EZIA DE KERILIZ** 2009-05-01 (F) LOF  
 203148/41138 (TR CHP CH.T.) - liver



**DESIANENSIS LINUX** 2008-09-15 (M)  
 LOI LO0996195 (Camp. Ital. Bell., Lav., Tr.  
 (CH GQ), Ass., Soc., CH IB, CH IT) -  
 bluebelton



**CABANA DE LA MALETIERE**  
 2007-07-14 (F) LOF 193581/38739  
 (TR, CH P, CH A) - bluebelton



**VOLF DE CAZAQOUS** 2004-05-01 (M)  
 LOF 176024/28582 (CH.T. -CHP -CHA  
 -VOF/FTA -TR) - lemon



**VOIA DU MAS D'EYRAUD**  
 2004-11-27 (F) LOF 178583/34403  
 (CHA) - lemon



**BOBET DI LORO**  
**PICENO** 2003-08-10  
 (M) LOI LO041853  
 (Camp. Tr. (Ch GQ), Ch  
 Ital. Lav., ChIT) - tricolore



**ASIA DI**  
**VALPANARO**  
 2002-06-12 (F) LOI  
 LO02133534 (Ch T,  
 Camp. Tr. (Ch GQ)) -  
 bluebelton



**SOLO DU VAL**  
**D'AUTAN**  
 2001-06-03 (M) LOF  
 159768/25670  
 (VOF/FTP CHGQ TRGQ)  
 - bluebelton



**ULA DE LA**  
**MALETIERE**  
 2003-03-18 (F) LOF  
 170256/33940 (TR) -  
 tricolore



**MAGIC DE**  
**KERFEUIL**  
 1996-07-11 (M)  
 LOF  
 134276/21281  
 (TR, CH P, CH T) - bluebelton



**LORADA DE L'ECHO**  
**DE LA FORET**  
 1995-05-14 (F) LOF  
 127517/22592 (TR, CH  
 A, CH P) - tricolore





**PANGO DU MAS**  
**D'EYRAUD** 1999-06-15  
 (M) LOF 148377/24028  
 (TR CHA CHP CH.T.  
 VOF/FTA) - lemon



**TCHANG DU MAS**  
**D'EYRAUD**  
 2002-08-10 (F) LOF  
 166431/31600 (Ch P) -  
 lemon



<p>Mère <u>NORA DU PONT DES VOLEURS dit NEIGE</u> 2017-08-01 (F) LOF 253528/51226 (TAN) - bluebelton</p> 	<p><u>GAROU DU PONT DES VOLEURS</u> 2011-05-17 (M) LOF 219028/37482 - lemon</p>	<p><u>EGIDIO DI VAL DI CHIANA</u> 2009-07-05 (M) LOF 213684/34939 (TR) - bluebelton</p> 	<p><u>VEGA</u> 2005-11-14 (M) LOI LO0669697 (ch GQ) - lemon</p>
	<p><u>JAVA DU PONT DES VOLEURS</u> 2014-06-15 (F) LOF 235448/47862 - bluebelton</p>	<p><u>DIANE DU PONT DES VOLEURS</u> 2008-06-12 (F) LOF 200092/38647 - lemon</p>	<p><u>HONDA DI VAL DI CHIANA</u> 2004-06-27 (F) LOI LO04121657 - tricolore</p>
		<p><u>ENDLESS DE LA FOUGERE AIGLE</u> 2009-05-11 (M) LOF 203687/34115 - bluebelton</p>	<p><u>ALMA DE LA PASSEE DE L'EPERON</u> 2005-04-09 (F) LOF 180061/36398 -</p>
		<p><u>AUTOUR DU PONT DES VOLEURS</u> 2005-04-06 (F) LOF 180957/34996 - tricolore</p>	<p><u>SANDOCAN DI VAL DI CHIANA</u> 2008-02-02 (M) LOF 202677/32750 (TR) - bluebelton</p>
			<p><u>ALMA DE LA PASSEE DE L'EPERON</u> 2005-04-09 (F) LOF 180061/36398 -</p>
			<p><u>SCIPION DU PAYS PAGAN</u> 2001-04-09 (M) LOF 158518/25797 (TR, CH A) - tricolore</p>
			<p><u>PALMA DU PONT DES VOLEURS</u> 1999-10-04 (F) LOF 152111/29415 - bluebelton</p>

Propriétaire : JEAN-PIERRE JEGOU  
Puce : 250269100148812  
Dépôt ADN  
Sang italien (estimation) : 67 %  
Estimation des points au pédigrée : 20

## Taux de consanguinité (estimation) : 1.3 %

RADENTIS SBRANCO (5,5,6 X 7,7,7) : 0.003891  
ALMER (6,7,7,8,8,8 X 7,7,7,8) : 0.002350  
FRANCINI'S JEFF (5,6 X 6) : 0.001511  
RADENTIS BORG (6,6,7,7 X 8,8,8,8,8,8) : 0.001282  
FRANCINI'S LUCA (6,7,8 X 7,7,8,8) : 0.000916  
NEGUS (7 X 6,7,7,7,8,8,8) : 0.000793  
RADENTIS GIAN (6,7,7,7,8,8 X 7) : 0.000732  
DECOR LOT (7,8,8,8,8,8,8,8,8 X 8,8) : 0.000580  
DEM (7,7,8,8 X 8,8,8) : 0.000366  
SENNA DELLA TERRA ROSSA (6 X 7) : 0.000244  
BOI (7,7,7,8 X 8) : 0.000214  
COW BOY DES RIVES DE L'ESTRIGON (6,8,8,8 X 8) : 0.000214  
FRANCINI'S SALLY (6,7 X 7,8) : 0.000183  
NEDA D'AREZZO (7 X 7) : 0.000122  
ROVAL MOZART (7,7,8 X 8) : 0.000092



## Résultats concours

Lieu	Date	Type	Epreuve N°	Juge	Conducteur	Qualif.	Pts
FR <u>MESSAS</u> ICP	2022-03-13	Printemps	solo	1 BOUVET	DUNEAU WILFRID	CACT	24
FR <u>ORMES</u> ICVO	2022-03-16	Printemps	couple	3 CATTANEO, SPOERRI	DUNEAU WILFRID	2 EXC	36
FR <u>BUSLOUP</u> ICP	2022-11-30	Gibier Naturel	solo	1 LEICKMAN DOMINIQUE	WILFRID DUNEAU	CACT	24
FR <u>SAINT CYR DU GAULT</u> ICP	2022-12-02	Gibier Naturel	solo	2 AUPEE MICHEL	WILFRID DUNEAU	3 EXC	16
FR <u>ST MAUR SUR LE LOIR</u> ICP	2022-12-06	Gibier Naturel	couple	1 O'DWYER RAYMOND, LEBRUN DOMINIQUE	DUNEAU WILFRID	RCACT	44
FR <u>LAZENAY EX GENOUILLY</u> Ouvert	2022-12-13	Gibier Naturel	couple	1 DERACHE ALAIN, HUPE YVES	WILFRID DUNEAU	2 TB	16
Total des points <u>Challenge Setter-anglais.fr 2022</u>							160
FR <u>MESSAS</u> ICVO	2023-03-11	Printemps	couple	2 MERLE DES ISLES FRANCOIS, GOTTI MARTINE	DUNEAU WILFRID	3 EXC	32
FR <u>LANCOME</u> ICVO	2023-11-27	Gibier Naturel	couple	1 BEILLARD JACQUES, BOUVET MICHEL	DUNEAU WILFRID	CACT	48
FR <u>BUSLOUP</u> ICVO	2023-11-29	Gibier Naturel	couple	1 DERACHE ALAIN, COURTHIAL JEAN-JOEL	DUNEAU WILFRID	RCACT	44

Total des points [Challenge Setter-anglais.fr 2023](#)

124

FR <a href="#">BREHAND</a> ICP	2024-03-05	Printemps	couple	1	BOUEE PASCAL, TRUCIOS PASCAL	DUNEAU WILFRID 3 EXC	32
FR <a href="#">MESSAS</a> ICVO	2024-03-10	Printemps	couple	3	MERLE DES ISLES FRANCOIS, MADIOT LAURENCE	DUNEAU WILFRID 1 EXC	40
FR <a href="#">AUBETERRE</a> ICVO	2024-03-12	Printemps	couple	1	COMTE DANIEL, MERLE DES ISLES FRANCOIS	DUNEAU WILFRID 3 EXC	32
FR <a href="#">ROSIERES-EN-SANTERRE</a> ICVO	2024-03-24	Printemps	couple	3	ALARY JEAN-MARC, MASSIERA OLIVIER	DUNEAU WILFRID 1 EXC	40

Renzo prend un point loin sur la gauche. Les oiseaux volent un peu loin, mais dans l'axe. Une pose d'arrêt et un déséquilibre dans la quête le laissent à l'excellent.

Total des points [Challenge Setter-anglais.fr 2024](#)

144

Total des points

428

Coefficients : solo x1, couple x2 / GT x1, GN x2, GS (bécasse, bécassine) x2, GS montagne x3, Printemps x2, Grande Quête x4



Note : les données ne sont pas garanties. Elles ont été entrées par les membres sans garantie d'exactitude.