

ROXANA DE LA BAIE DES ANGELOTS

2020-10-14 (F) LOF 270349
 Couleur : Noi.PBl.Env (bluebelton) / Dyspl. : D
[fiche affixe](#)



Père
OAK D'ISYUP
 2018-04-20 (M)
 LOF 255288/43621
 (TAN, TR)
 - lemon



HARPER DE BÉHIGO 2012-01-12
 (M) LOF 220125/37326 (TR CH-FTP
 CH-FGT CH.T. TRGQ CHITF) - bluebelton



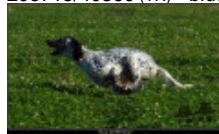
ISATIS DU BIEF JOLI dit ISY
 2013-06-24 (F) LOF 229240/45682
 (CH GS, TR, TAN) - lemon



USSAN DU MAS D'EYRAUD
 2003-10-21 (M) LOF 173466/28517
 (CHGQ TRGQ CHITF) - lemon



EVA DE BÉHIGO 2009-09-21 (F) LOF
 206713/40860 (TR) - bluebelton



EDO DU SENTIER DES LUTINS
 2009-10-23 (M) LOF 207320/34822
 (TR GQ, TR) - lemon



DEMY DU BIEF JOLI 2008-05-19 (F)
 LOF 198708/38916 (TR, CH GS, TR GQ) -
 bluebelton



FIERO 1996-08-10
 (M) LOI ST551356
 (CHGQ, Ch ITF, Ch IB, Ch
 ITT) - lemon



**ROMANCE DU VAL
 DU RUTH**
 2000-05-10 (F) LOF
 153660/28766 (Ch P)
 - lemon



VOLF DE CAZAOUS
 2004-05-01 (M) LOF
 176024/28582 (CH.T.
 -CHP -CHA -VOF/FTA
 -TR) - lemon



ULMA DE BÉHIGO
 2003-01-03 (F) LOF
 170367/33004 (TR) -
 bluebelton



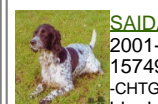
LORD DEL ZAGNIS
 2002-09-30 (M) LOI
 LO02167262 (Ch. Ital. Lav.,
 CH GQ, Ch. Int. Lav.) -
 lemon



**AKXEL DU SENTIER
 DES LUTINS**
 2005-06-01 (F) LOF
 181158/34973 (CHP
 -TRGQ -TR) -
 bluebelton



**ROONEY DEL
 SARGIADAE**
 2004-06-11 (M) LOI
 LO04120540 (Ch GQ,
 Camp. Ital. Assol., Camp.
 Ital. Lav., Camp. Int. Lav.) - bluebelton



SAIDA DE MALAUSE
 2001-01-01 (F) LOF
 157494/29418 (CHITF
 -CHTGS -CHP -CHA -TR) -
 bluebelton

<p>Mère <u>NOUMÉA DE LA BAIE DES ANGELOTS</u> 2017-05-14 (F) LOF 250488/51022 (TAN) - bluebelton</p> 	<p><u>GALLO DU FLAIR AU VENT</u> 2011-06-20 (M) LOF 217920/36964 (CH CS, TR) - bluebelton</p> 	<p><u>EPAIR DE L'ECHO DE LA FORET</u> 2009-06-20 (M) LOF 203978/34180 (TR) - bluebelton</p> 	<p><u>PAIPER</u> 2005-01-10 (M) LOI LO0580213 (Ch. Ital. Lav., CH GQ, Ch. Int. Lav.) - bluebelton</p> 
	<p><u>IXIUM DE LA BAIE DES ANGELOTS</u> 2013-11-28 (F) LOF 231693/46215 (TAN, TR, CH EN, CH IB, CH IE) - lemon</p> 	<p><u>BOREALE DES BORDS DU RIEUVERT</u> 2006-11-01 (F) LOF 189792/37103 (TR) - lemon</p> 	<p><u>EUSKITZE AS</u> 2001-09-28 (M) LOE 1283965 (Ch IT GQ) - lemon</p> 
		<p><u>EVEREST DEI LADERCHI</u> 2010-07-12 (M) LOF 215778/35310 (TR, CH CS, CH IB, CH IE) - tricolore</p> 	<p><u>TIPI DE LA PASSEE DE L'EPERON</u> 2002-05-05 (F) LOF 164344/31080 (TR) - lemon</p> 
		<p><u>FONGARO'S GIN</u> 2012-03-19 (F) LOF 226379/43982 (TAN) - lemon</p> 	<p><u>NENCINI'S BOY</u> 2005-04-10 (M) LOI LO05132310 - tricolore</p> 
			<p><u>TUNDRA DEI LADERCHI</u> 2006-03-08 (F) LOI LO06130268 - tricolore</p> 
			<p><u>FONGARO'S BALTHASAR</u> 2009-06-10 (M) LOI LO1073569 - tricolore</p> 
			<p><u>FONGARO'S DUMA</u> 2008-03-29 (F) LOI LO08104276 - bluebelton</p> 

Eleveur : GAUDAIRE L / Propriétaire : FRANCOIS B
 Puce : 250269590202624
 Sang italien (estimation) : 85 %
 Estimation des points au pédigrée : 35

Taux de consanguinité (estimation) : 1.2 %

BIG JIM (5 X 5,6) : 0.003113
ARNO (5,7,7,7,7,8,8 X 7,8,8) : 0.001740
RADENTIS GIAN (6,7,8,8,8,8,8 X 7,8,8) : 0.001282
RADENTIS D'ESPANA (6 X 5) : 0.001099
LIDER DE PLAYABARRI dit LEADER (6 X 5) : 0.000977
RADENTIS SBRANCO (7,7,8,8 X 6,7,8) : 0.000854
SWING DELLA VECCHIA IRLANDA (6,8,8,8,8,8 X 7,8) : 0.000519
COW BOY DES RIVES DE L'ESTRIGON (7,7 X 7,7) : 0.000488
ALMER (7 X 6,7,8) : 0.000427
LERRY (6,7 X 6,7) : 0.000366
FRANCINI'S LUCA (7 X 7,7,8) : 0.000305
DEM (8,8,8,8,8 X 8,8) : 0.000244
PICENUM UNGA (7,7,8 X 7,8) : 0.000183
RADENTIS BORG (8,8,8 X 7,7,8) : 0.000092
FRANCINI'S ASTON (7,8 X 8) : 0.000092
DECOR LOT (7,8,8,8,8 X 8) : 0.000092
NEDA DEL DIANELLA (8,8 X 7,8) : 0.000092
ASKAR DU PAYS BASQUE (8 X 7) : 0.000061
ROYAL VIENNA (8,8,8 X 8) : 0.000061
ORFEO DELLA TRAPPOLA (8 X 8) : 0.000031
LEM DEL RESEGONE (8 X 8) : 0.000031
AMBRA DEL DIANELLA (8 X 8) : 0.000031



Note : les données ne sont pas garanties. Elles ont été entrées par les membres sans garantie d'exactitude.