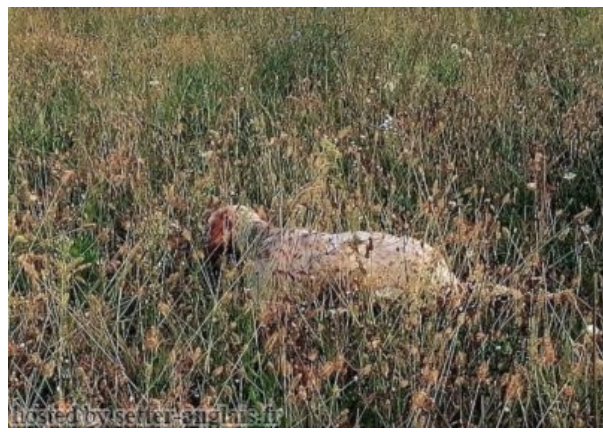


X-GIULIA DELA GRABOVNICA

2018-12-20 (F) JR709059ES

Couleur : Lemon

[fiche affixe](#)

Père

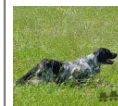
CUCCA'S X-FACTOR


2014-06-26 (M)

LOF 253966/42451

(CH IT, CH(ES)B, CH(E)GQ)

- lemon

**CUCCA'S ORFEI** 2010-09-30 (M) LOI
LO10171813 - lemon**CUCCA'S KELLY** 2010-05-29 (F) LOI
LO1092788 - bluebelton**ORIO** 2002-05-14 (M) LOI
LO02116390 (Camp. Tr. (Ch GQ)) -
bluebelton**CUCCA'S SAXA** 2007-01-06 (F) LOI
LO0754389 (Camp. Ripr.) - lemon**KAPO'** 2003-11-10 (M) LOI
LO0439835 (Ch IT GQ) - bluebelton**CUCCA'S RADICE** 2006-07-04 (F)
LOI LO0740776 - bluebelton**TODAY** 2001-05-07
(M) LOI LO01146212
(Camp. Tr. (Ch GQ)) -
bluebelton**TOSCA DELLE OROBICHE**
1999-11-19 (F) LOI LO0035313 (Camp.
Ripr.) - bluebelton**RADENTIS NOMAR**
1998-03-22 (M) LOI
LO98133353 ((CHGQ CHITF /
CHIT.B)) - liver**GIBELTARIK BESSIE** 2000-12-11 (F)
LOI LO03116018 (Camp. Ripr.) - lemon**NERO** 1997-03-29 (M)
LOI LO9817889 (Ch T, Ch
GQ) - bluebelton**KYBA** 1998-01-01 (F) LOI
LO98118951 - lemon**DODGE DEL
TIRSO** 1998-02-14
(M) LOI LO9942918
(Ch IT IT-T, CHIB,
Camp. Tr. (Ch GQ)) -
bluebelton**CUCCA'S ESTER**
2004-05-01 (F) LOI
LO0477644 - liver

<p>Mère <u>ALDIMIS MAGBA</u> 2010-09-24 (F) JR703172ES - lemon</p>	<p><u>RAIANO UNICO</u> 2006-09-01 (M) LOI LO0749666 (Ch. Ital. Lav.) - liver</p> 	<p><u>BIG JIM</u> 2000-12-01 (M) LOI LO0188207 (CH GQ, Ch. Int. Lav., Camp. Ripr., Ch. Ital. Lav.) - liver</p> 	<p><u>LERRY</u> 1997-02-14 (M) LOI ST555862 (Ch GQ, Ch IT) - bluebelton</p> 	
		<p><u>RAIANO MILA</u> 2003-08-31 (F) LOI LO047291 - liver</p>	<p><u>RAIANO DIOR</u> 2001-01-19 (M) LOI LO0187664 - liver</p> 	<p><u>RADENTIS TANGA</u> 1998-09-15 (F) LOI LO9958147 - lemon</p> 
	<p><u>ALDIMIS BIBA</u> 2007-05-30 (F) JR701548ES</p>	<p><u>KOS</u> 2003-01-15 (M) LOI LO0387833 (CH GQ, Ch. Ital. Lav., Ch. Int. Lav., Camp. Ripr.) - lemon</p> 	<p><u>LUIBOR EDY</u> 2000-01-18 (F) LOI LO0054228 - liver</p>	<p><u>FIERO</u> 1996-08-10 (M) LOI ST551356 (CHGQ, Ch ITF, Ch IB, Ch ITT) - lemon</p> 
		<p><u>KELI</u> (F) JR79918ES</p>	<p><u>RADENTIS TANIA</u> 1998-09-15 (F) LOI LO9958146 - lemon</p>	<p><u>MELITO</u> 2000-09-10 (M) LOI LO0153809 - bluebelton</p>
			<p><u>KELLI SA BEDEMA</u> (F) JR78804ES</p>	

Eleveur : Giulio Amadei / Propriétaire : Sa Bedema
Sang italien (estimation) : 100 %
Estimation des points au pédigrée : 29

Taux de consanguinité (estimation) : 2.9 %

RADENTIS SBRANCO (5,6,6,7 X 5,5) : 0.009338
DECOR LOT (7,7,7,8,8,8,8,8,8,8 X 7,7,8,8,8,8,8,8,8,8) : 0.004456
NERO (4 X 5) : 0.003906
PALAZIENSIS PEPE (5 X 5) : 0.001953
RADENTIS GIAN (7,7,7,8,8,8,8 X 6,7,7) : 0.001831
NEGUS (6,6 X 6,7,7) : 0.001709
RADENTIS BORG (6,6,7,7,7,8 X 6,6) : 0.001465
ROVAL MOZART (6,7,8,8,8 X 6,8) : 0.001343
ROYAL VIENNA (7,8,8 X 6,6) : 0.000977
VANGOGH DELL'AD MONTES (5 X 6) : 0.000977
LEM DEL RESEGONE (7,8 X 7,8) : 0.000275
OLAF DEL TRE PONTI (7,8 X 7,7) : 0.000244
MERA DELL ORSONE (7 X 7,8) : 0.000183
RUSTY DEL DIANELLA (8 X 6,7) : 0.000183
RALF DEL DIANELLA (6,8,8 X 8) : 0.000183
DUN DEL MESCHIO (8 X 8,8,8,8) : 0.000122
EMO DELLA TRAPPOLA (8 X 7,8) : 0.000061
ORFEO DELLA TRAPPOLA (8,8 X 8) : 0.000061
ATOS DELLE TORRICELLE (8 X 8) : 0.000031
BERNA (8 X 7,7,8) : 0.000031
FURA DEL NARDO (8 X 8) : 0.000031



Note : les données ne sont pas garanties. Elles ont été entrées par les membres sans garantie d'exactitude.

