

EDINCIK SETTER ANNA

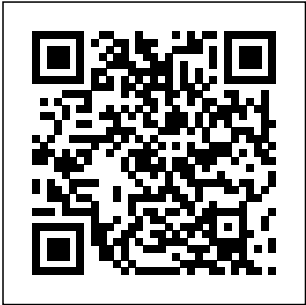
2018-06-01 (F) KIF-GSB-ES2486  
Couleur : Fau.PBl.Env. (lemon)  
[fiche affixe](#)

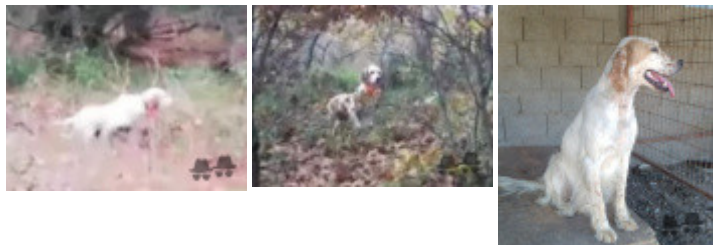


Père inconnu	inconnu	inconnu	inconnu
			inconnu
		inconnu	inconnu
			inconnu
	inconnu	inconnu	inconnu
			inconnu
		inconnu	inconnu
			inconnu
		inconnu	inconnu
			inconnu

<div>Mère</div> <div>L?NDAA</div> <div>(F)</div> <div>LOP 197808</div>	<div>ARTUR (M) LOP 197807</div> <div></div>	<div>SKAI (M) LOP 197801 - bluebelton</div> <div></div>	<div>CAMILLO 2001-04-02 (M) LOI</div> <div>LO01157525 - bluebelton</div>
			<div>LEA (F) 126340</div>
		<div>CAMILIA DE LOS VITORONES (F)</div> <div>LOE 679672 - lemon</div> <div></div>	<div>NENCINI'S TESIQ</div> <div>1999-01-02 (M) LOE</div> <div>1290512 - bluebelton</div> <div></div>
			<div>ZARIA DE LOS VITORONES (F) LOE</div> <div>765234</div>
	<div>F?ESTA (F) LOP 197809 - bluebelton</div> <div></div>	<div>inconnu</div>	<div>inconnu</div>
		<div>inconnu</div>	<div>inconnu</div>

Eleveur : Abdullah Ali CURA / Propriétaire : Abdulah Ali CURA  
Sang italien (estimation) : 24 %





Note : les données ne sont pas garanties. Elles ont été entrées par les membres sans garantie d'exactitude.