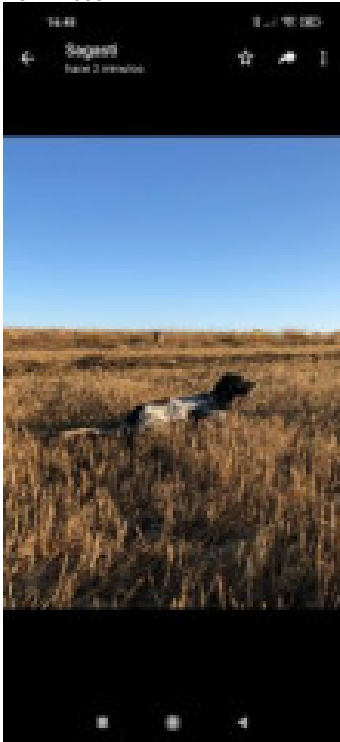


GARBUNO-KO PEKA

2020-03-05 (F) LOE 2514258
Couleur : Tricolor (tricolore)
[fiche affixe](#)



Père
OREKA ABERRI
(M)
LOE 2469817



NATAN 2012-10-03 (M) LOI
LO12157969 (CH IT GQ, Camp. TR. (CH
GQ), CH(I)T) - bluebelton



OREKA GARDA (F) LOE 1922067

KAPO' 2003-11-10 (M) LOI
LO0439835 (CH GQ, CH IT) - bluebelton



QUATTA 2009-06-11 (F) LOI
LO1085288 - tricolore



NERO ALESS SETTER 2001-04-16
(M) LOE 1371969 - bluebelton

AIZE (F) LOE 1207500



NERO 1997-03-29 (M)
LOI LO9817889 (Ch T, Ch
GQ) - bluebelton

KYBA 1998-01-01 (F) LOI
LO98118951 - lemon



ARTU DI ALDO DA SARNO
2006-01-02 (M) LOI
LO0666968 (Ch Italiano Trialler Int
Ripr) - tricolore

AMY 2002-08-10 (F) LOI LO02143515
- tricolore



ARNO 1988-04-17
(M) LOI ST374735
(Ch. Int. Lav., Camp.
Ripr., Ch. Ital. Lav.) -
lemon

ODE DEL SOLE 1993-09-10 (F) LOI
ST490145 - liver

inconnu

inconnu

<p>Mère <u>GARBUNO-KO ORGI</u> 2018-07-01 (F) LOE 2438552 - lemon</p> 	<p><u>ITZURUN JUDAS</u> 2013-05-12 (M) LOE 2160425 - lemon</p> 	<p><u>GIBELTARIK PERRY</u> 2006-03-01 (M) LOE 1670916 - lemon</p> 	<p><u>GIBELTARIK FLOYD</u> (M) GKC2331</p>
	<p><u>MIRU DE ESKISAORI</u> 2017-05-13 (F) LOE 2388358 - tricolore</p>	<p><u>ITZURUN CELINE</u> 2007-09-25 (F) LOE 1748417</p> 	<p><u>FERRQI DE LA ARMUÑA</u> (M) LOE 1281492 (TrCp(E.04), TrPR(E.04))</p> 
		<p><u>NOLO DEL ZAGNIS</u> 2012-07-05 (M) LOI LO12129055 (CH GQ, CH IT, Camp. Ital. Lav. (CH T), Camp. Ripr.) - bluebelton</p> 	<p><u>EUSKITZE CAL</u> 2003-07-03 (F) LOE 1405350 (TrCp(E.07)) - lemon</p> 
		<p><u>DAKAR DE AGIÑA</u> 2008-04-12 (F) LOE 1834817 - bluebelton</p> 	<p><u>GIAR D'ALERIA</u> 2008-11-15 (M) LOI LO09120198 (Camp. Soc., Ch. Ita. Lav.) - lemon</p> 
			<p><u>ALCE DEL ZAGNIS</u> 2009-10-27 (F) LOI LO1054031 - lemon</p>
			<p><u>GIBELTARIK PERRY</u> 2006-03-01 (M) LOE 1670916 - lemon</p> 
			<p><u>VENA DE BIDASOA</u> 2004-09-18 (F) LOE 1485384 - Blanco y Eegro</p>

Eleveur : GARBUNO-KO / Propriétaire : JOSE MARIA ARBELAIZ

Puce : 97810108229387

Sang italien (estimation) : 83 %

Estimation des points au pédigrée : 12

Taux de consanguinité (estimation) : 1.3 %

ARNO (4 X 6,6,7,7,8) : 0.006348

ODE DEL SOLE (4 X 6,7,7,8) : 0.004532

RADENTIS GIAN (6 X 7,8,8,8,8,8,8) : 0.000977

PALAZIENSIS PEPE (6,6 X 7) : 0.000488

DECOR LOI (7,7 X 8,8,8,8) : 0.000427

FRANCINI'S LUCA (6 X 8) : 0.000122

NEGUS (6 X 8) : 0.000122

CAM DEL BINARIO (8 X 8) : 0.000031

ORFEO DELLA TRAPPOLA (8 X 8) : 0.000031





Note : les données ne sont pas garanties. Elles ont été entrées par les membres sans garantie d'exactitude.

