







**RADENTIS GIAN**

1983-01-02 (M) LOI ST258470

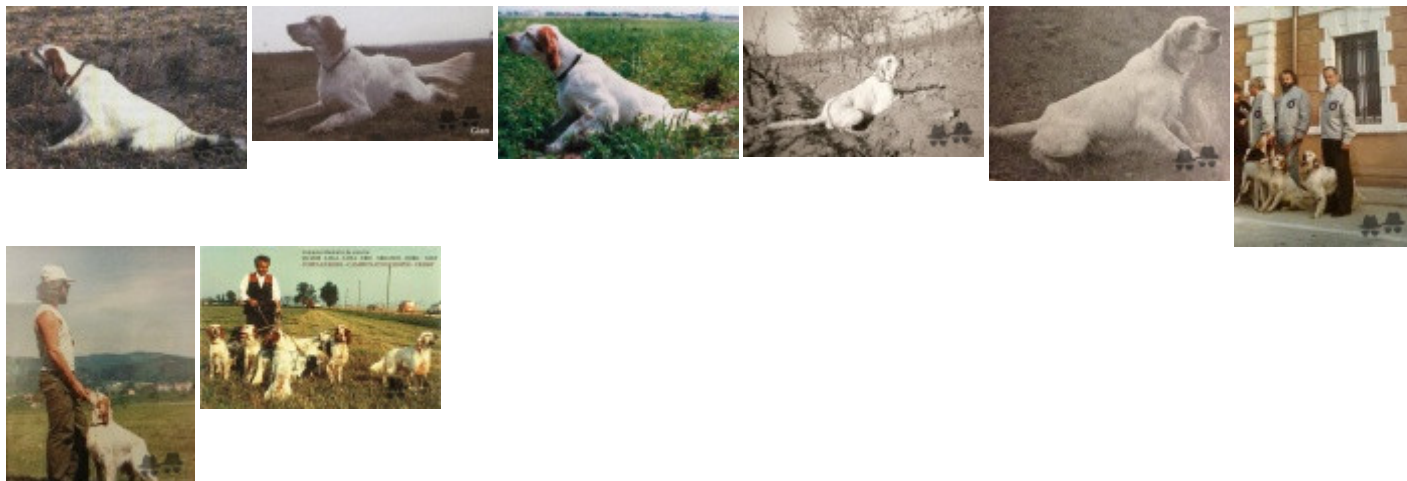
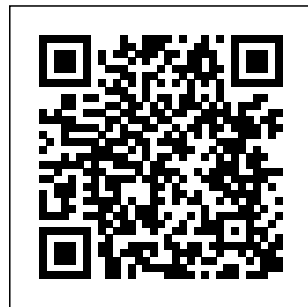
Couleur : BIANCO ARANCIO MACCHIA GUANCIA E (lemon) / Titres : Ch. Ital. Lav., Ch. Int. Lav., Camp. Ripr.  
[fiche affixe](#)

<p>Père <b>DECOR LOT</b> 1978-09-22 (M) LOI ST143178 (Ch IT, Ch T, CH GQ) - bluebelton</p> 	<p><b>IRGO</b> 1976-01-24 (M) LOI ST102949 (Ch. Int. Lav.) - lemon</p> 	<p><b>CLEM</b> 1971-03-06 (M) LOI ST35681 (CH L, CH INT)</p> 	<p><b>VIMON REVEL</b> 1962 (M) LOI ST14596 (Ch L Ch Int - Recommandé)</p> 
<p>Mère <b>ARIET DI CASTEL SAN GIORGIO</b> 1980-04-16 (F) LOI ST215349 (Ch L Ch Int) - tricolore</p> 	<p><b>BONA DEL MESCHIO</b> 1975-11-22 (F) LOI ST095120 - bluebelton</p> <p><b>DUN DEL MESCHIO</b> 1972-04-08 (M) LOI ST046247 (Ch GQ - Ch reproducteur) - bluebelton</p> 	<p><b>DOLLJ</b> 1966-10-04 (F) LOI ST002538</p>	<p><b>DAMA 17</b> (F) LOI ST20396</p>
	<p><b>PATTY</b> 1974-02-18 (F) LOI ST070328</p>	<p><b>DUN DEL MESCHIO</b> 1972-04-08 (M) LOI ST046247 (Ch GQ - Ch reproducteur) - bluebelton</p> 	<p><b>DICH DI VAL D'IDIGE</b> (M) LOI 14346</p>
		<p><b>BIRSA</b> 1971-05-29 (F) LOI ST038617</p>	<p><b>DIANA 418</b> (F) LOI ST0025432</p>
		<p><b>CRISMANI OLAF</b> 1962-05-10 (M) LOI ST19595 (CH L, CH INT) - bluebelton</p>	<p><b>CRISMANI OLAF</b> 1962-05-10 (M) LOI ST19595 (CH L, CH INT) - bluebelton</p>
		<p><b>ALMAR LEDA</b> 1967-06-22 (F) LOI ST5851</p>	<p><b>ALMAR LEDA</b> 1967-06-22 (F) LOI ST5851</p>
		<p><b>ROMEL</b> 1967-02-28 (M) LOI ST003486</p>	<p><b>CRISMANI DIK</b> 1964-11-29 (M) LOI ST28248 (CH GQ) - tricolore</p>
		<p><b>DAGA</b> (F) LOI ST32048</p>	<p><b>TEA 9</b> 1967-04-02 (F) LOI ST004377</p>
			<p><b>BRILL 2 DEL ROVERE</b> 1958 (M) LOI 5903.58</p>
			<p><b>SIRENA DI BELLOSQUARDO</b> 1957-07-10 (F) LOI ST5206</p>
			<p><b>TRUEBA DELLA FAGIANA</b> 1964-05-04 (M) LOI 22261.64 (Ch L - Recommandé) - lemon</p> 
			<p><b>ALMAR DARMA</b> 1962-04-22 (F) LOI ST14094 - lemon</p> 
			<p><b>NOE DEL CANSIGLIO</b> (M) LOI ST25347</p>
			<p><b>LAICA DELLE MORENE</b> (F) LOI ST8386</p>
			<p><b>FULL DI MONTALBANO</b> (M) LOI ST12071</p>
			<p><b>AVA 8</b> (F) LOI ST14887</p>

Eleveur : FABBRI ORLANDO / Propriétaire : Biguzzi Alessandro  
Vainqueur de la Coupe d'Europe de Grande Quête 1987.  
Estimation des points au pédigrée : 52

**Taux de consanguinité (estimation) : 8.8 %**

DUN DEL MESCHIO (3 X 2) : 0.065063  
TELL68 (7,7,8,8,8,8,8,8,8 X 6,6,7,7,7,7,7,8,8) : 0.003601  
VAVA DEL TIDONE (5,7 X 5,6) : 0.003418  
BRILL 2 DEL ROVERE (5,6 X 4) : 0.002075  
QUES DELLE MORENE (7,7,8,8,8,8,8 X 6,6,7,7,8,8) : 0.001801  
RAF2 (7,7,7,8 X 6,6,6,7,8) : 0.001556  
SONIA DEL ROVERE (7,7,7,8 X 6,6,6,7,8) : 0.001556  
CRISMANI BILL (6,7,7 X 5,6) : 0.001465  
GONZAGHENSIS MUR (7,7,7,8 X 6,6) : 0.001465  
BRICK DEL ROVERE (6,8 X 5,6,7) : 0.001221  
CRISMANI BLACK (6,7,7,8 X 5,7) : 0.001221  
TICINENSIS HAPPY (7,7,8,8 X 6,7,8) : 0.001099  
KLINGSOR DI CASTEL MUSELLA (7 X 5) : 0.000488  
TICINENSIS GEA (7 X 6) : 0.000244  
FURA 2 (7 X 6) : 0.000244  
ALA 28° (8,8 X 7,7,7,8,8,8,8,8,8) : 0.000183  
DIVA DEL TIDONE (7,8,8 X 7,8) : 0.000183  
LEO DELLA ZARA (8,8 X 7,7,7,8,8,8,8,8) : 0.000183  
ASTRA 5 (7,8 X 7) : 0.000122  
QUEROS DELLE MORENE (8,8 X 6) : 0.000122  
YANKEE BONDHU (7 X 8) : 0.000061  
STRIFF BONDHU (7 X 8) : 0.000061  
GEA 4 (8 X 8,8) : 0.000031  
LICINIUM BONUS (8 X 8) : 0.000031  
DAVID DEI VERONI (8 X 8) : 0.000031



Note : les données ne sont pas garanties. Elles ont été entrées par les membres sans garantie d'exactitude.