

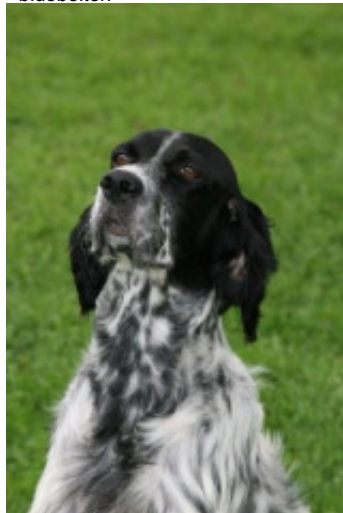
**DALTON DU MAS D'EYRAUD**

2008-09-17 (M) LOF 200580/33806

Couleur : Noi. Mar.Fau. PBl.Env.Mou. (tricolore) / Dyspl. : B

[fiche affixe](#)

Père  
**BASIC DU MAS D'EYRAUD**  
 2006-10-06 (M)  
 LOF 189726/32039  
 (TR GQ)  
 - bluebelton



**RADENTIS NOBEL** 2003-01-08 (M)  
 LOF 181281/28903 (CHP CHA CH.T.) -  
 bluebelton



**RADENTIS NOMAR** 1998-03-22 (M)  
 LOI LO98133353 ((CHGQ CHITF /  
 CHIT.B)) - liver



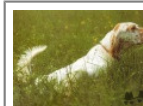
**RADENTIS MISS** 1998-01-10 (F) LOI  
 LO98106558 - lemon



**RADENTIS  
 SBRANCO**  
 1991-07-01 (M) LOI  
 ST448908 (CH IB, Ch.  
 Int. Lav.) - lemon



**KELLI DELLA  
 MARIKA** 1995-08-06  
 (F) LOI ST530204 (Ch.  
 Ital. Lav.) - bluebelton



**RADENTIS  
 SBRANCO**  
 1991-07-01 (M) LOI  
 ST448908 (CH IB, Ch.  
 Int. Lav.) - lemon

**RADENTIS ALICE** 1995-03-19 (F) LOI  
 ST519851 - tricolore



**RADENTIS NOMAR**  
 1998-03-22 (M) LOI  
 LO98133353 ((CHGQ CHITF /  
 CHIT.B)) - liver

**ASIA** 2000-01-27 (F) LOI LO0055139  
 - lemon



**GEX DU VAL DU  
 RUTH** 1991-08-30 (M)  
 LOF 111219/15890 (TR  
 GQ) - lemon

**MALINE** 1996-05-17 (F) LOF  
 133269/24239 - lemon



**FIERO** 1996-08-10  
 (M) LOI ST551356  
 (CHGQ, Ch ITF, Ch IB, Ch  
 ITT) - lemon

**JOCYA DU MAS D'EYRAUD**  
 1994-01-07 (F) LOF 121263/23625  
 (CHP -TR) - bluebelton



**FRANCINI'S  
 GOGA**  
 1995-05-29 (M)  
 LOF  
 136151/20222  
 (TR CHA CHP CHITF CH.T. VOF/FTA  
 VOF/FTP) - bluebelton

**MALINE** 1996-05-17 (F) LOF  
 133269/24239 - lemon

**PRIMO DU MAS D'EYRAUD**  
 1999-06-06 (M) LOF 148381/24573 -  
 bluebelton

**PASTELLE DU MAS D'EYRAUD**  
 1999-03-11 (F) LOF 147097/27221 -  
 lemon



**GIBELTARIK BORIS**  
 2000-12-14 (M)  
 GKC02014 (Ch T GQ) -  
 liver

**ARIET ALESS SETTER** 2000-02-15  
 (F) LOI LO0058153 - bluebelton

**VISTA DU MAS D'EYRAUD**  
 2004-05-31 (F) LOF 176273/33679 -  
 liver



**RADENTIS SENNA** 2003-01-02 (M)  
 LOI LO0366867 - bluebelton



**RITA DU MAS D'EYRAUD**  
 2000-05-29 (F) LOF 154090/29079 -  
 lemon



**PRIMO DU MAS D'EYRAUD**  
 1999-06-06 (M) LOF 148381/24573 -  
 bluebelton



**PASTELLE DU MAS D'EYRAUD**  
 1999-03-11 (F) LOF 147097/27221 -  
 lemon



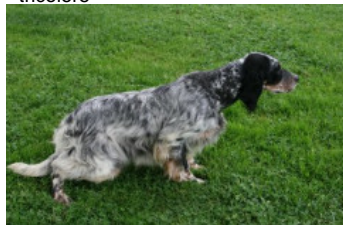
**STING DU MAS D'EYRAUD**  
 2001-10-22 (M) LOF 162122/26286  
 (Ch VOF FTP, Ch T P A) - bluebelton



**RADENTIS ODE** 2003-02-18 (F) LOF  
 175116/32207 (Recommandée) - lemon



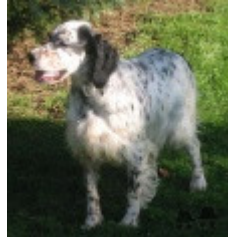
Mère  
**BRIDGET DU MAS D'EYRAUD**  
 2006-04-28 (F)  
 LOF 187363/37071  
 - tricolore



**STING DU MAS D'EYRAUD**  
 2001-10-22 (M) LOF 162122/26286  
 (Ch VOF FTP, Ch T P A) - bluebelton



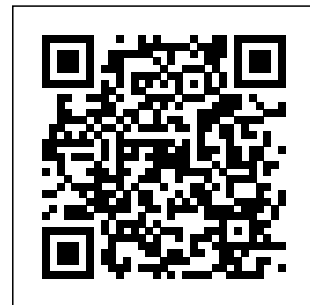
**VANGA DU MAS D'EYRAUD**  
 2004-10-08 (F) LOF 178566/34268  
 (CHP TRGQ) - tricolore



Eleveur : LE MAS D'EYRAUD  
Cotation : 1  
Tatouage : 2GCC672  
Sang italien (estimation) : 86 %  
Estimation des points au pédigrée : 26

## Taux de consanguinité (estimation) : 3.8 %

MALINE (4 X 4,5) : 0.012085  
RADENTIS GIAN (6,6,6,6,6,7,7,8 X 6,7,7,8,8,8) : 0.007782  
RADENTIS SBRANCO (4,4,5 X 6) : 0.005188  
DECOR LOI (6,7,7,7,7,7,7,7,7,8,8,8,8,8 X 7,8,8,8,8,8) : 0.004150  
FRANCINI'S LUCA (6,7 X 6,6,7,7) : 0.002197  
DUN DEL MESCHIO (7,8,8,8,8,8,8,8 X 8,8,8,8,8,8) : 0.001404  
DEM (6,7,8 X 7,7,7,8,8,8) : 0.001373  
RADENTIS BORG (5,5,5,5,6,6 X 7) : 0.001221  
ALMER (7,7 X 6,7,7,7,8,8) : 0.000732  
ROYAL MOZART (5,7,8 X 7) : 0.000692  
UNE BELLE DE KERFEUIL (6,7 X 7,8) : 0.000366  
RAYA DE LA BASSE DORDOGNE (7 X 6,7,7,8) : 0.000366  
LEM DEL RESEGONE (8 X 8,8) : 0.000061  
FRANCINI'S VANITY (8 X 8,8,8) : 0.000031



Note : les données ne sont pas garanties. Elles ont été entrées par les membres sans garantie d'exactitude.