

GRETA DU MURAT

2011-07-01 (F) LOF 216835
Couleur : Noï. PBl.Env.Mou. (bluebelton)
[fiche affixe](#)

Père
BASIC DU MAS D'EYRAUD
2006-10-06 (M)
LOF 189726/32039
(TR GQ)
- bluebelton



RADENTIS NOBEL 2003-01-08 (M)
LOF 181281/28903 (CHP CHA CH.T.) -
bluebelton



RADENTIS NOMAR 1998-03-22 (M)
LOI LO98133353 ((CHGQ CHITF /
CHIT.B)) - liver



RADENTIS MISS 1998-01-10 (F) LOI
LO98106558 - lemon



**RADENTIS
SBRANCO**
1991-07-01 (M) LOI
ST448908 (CH IB, Ch.
Int. Lav.) - lemon

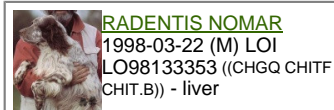


**KELLI DELLA
MARIKA** 1995-08-06
(F) LOI ST530204 (Ch.
Ital. Lav.) - bluebelton



**RADENTIS
SBRANCO**
1991-07-01 (M) LOI
ST448908 (CH IB, Ch.
Int. Lav.) - lemon

RADENTIS ALICE 1995-03-19 (F) LOI
ST519851 - tricolore



RADENTIS NOMAR
1998-03-22 (M) LOI
LO98133353 ((CHGQ CHITF /
CHIT.B)) - liver

ASIA 2000-01-27 (F) LOI LO0055139
- lemon

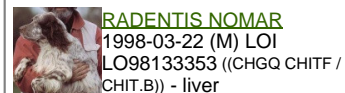


**GEX DU VAL DU
RUTH** 1991-08-30 (M)
LOF 111219/15890 (TR
GQ) - lemon

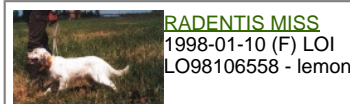
MALINE 1996-05-17 (F) LOF
133269/24239 - lemon

RADENTIS SENNA 2003-01-02 (M)
LOI LO0366867 - bluebelton

RITA DU MAS D'EYRAUD
2000-05-29 (F) LOF 154090/29079 -
lemon



RADENTIS NOMAR
1998-03-22 (M) LOI
LO98133353 ((CHGQ CHITF /
CHIT.B)) - liver

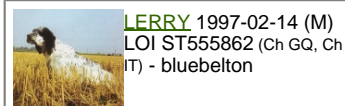


RADENTIS MISS
1998-01-10 (F) LOI
LO98106558 - lemon

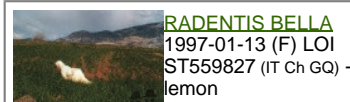


LAZZI DE MALAUSE
1995-12-15 (M) LOF
130695/20981 (CHP TR
CH.T.) - lemon

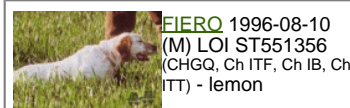
NEVA DU VAL DU RUTH 1997-11-30
(F) LOF 141374/27189 - lemon



LERRY 1997-02-14 (M)
LOI ST555862 (Ch GQ, Ch
IT) - bluebelton



RADENTIS BELLA
1997-01-13 (F) LOI
ST559827 (IT Ch GQ) -
lemon



FIERO 1996-08-10
(M) LOI ST551356
(CHGQ, Ch ITF, Ch IB, Ch
ITT) - lemon

EDBEL ICE 2000-01-24 (F) LOI
LO0059731 - bluebelton

RADENTIS COBRA 2000-06-30 (M)
LOI LO0128791 (Camp. Tr. (Ch GQ)) -
lemon



GEIN 2001-07-15 (F) LOI
LO01193269 - tricolore



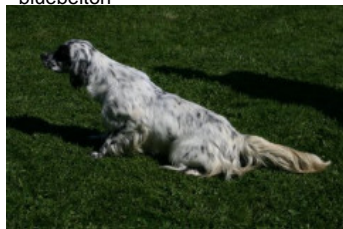
VISTA DU MAS D'EYRAUD
2004-05-31 (F) LOF 176273/33679 -
liver



BRANDO DU MAS D'EYRAUD
2006-10-31 (M) LOF 189739/31625
(Trialer, Ch A, Ch IT) - bluebelton



Mère
DALLAS DU MAS D'EYRAUD
2008-09-23 (F)
LOF 200587/39800
(TAN)
- bluebelton



RADENTIS GLORY 2003-05-22 (F)
LOF 176227/32584 - bluebelton



Eleveur : MAUDET NATHALIE
Tatouage : 2GWS825
Sang italien (estimation) : 91 %
Estimation des points au pédigrée : 25

Taux de consanguinité (estimation) : 13.2 %

RADENTIS NOBEL (2 X 3) : 0.078766
RADENTIS SBRANCO (4,4,5 X 5,5,5) : 0.012451
RADENTIS NOMAR (3,4 X 4) : 0.009018
DECOR LOT (6,7,7,7,7,7,7,7,7,8,8,8,8,8 X 7,7,7,8,8,8,8,8,8,8,8,8,8,8,8,8,8) : 0.008331
GEX DU VAL DU RUTH (4 X 5,5) : 0.008057
RADENTIS GIAN (6,6,6,6,6,7,7,8 X 6,7,7,7,7,7,7,7) : 0.006958
RADENTIS BORG (5,5,5,5,6,6 X 6,6,6,6,6) : 0.003906
ROYAL MOZART (5,7,8 X 6,6,8) : 0.001007
DUN DEL MESCHIO (7,8,8,8,8,8,8,8 X 8,8,8,8,8) : 0.000977
AOSTE DE KERFEUIL (5 X 6,6,6) : 0.000977
DEM (6,7,8 X 7,7,7,8) : 0.000671
UNE BELLE DE KERFEUIL (6,7 X 7,7,7) : 0.000366
ARO (8,8 X 8,8) : 0.000122
ALMER (7,7 X 8) : 0.000122
NEDA DEL DIANELLA (8,8 X 8) : 0.000061
LEM DEL DIANELLA (7 X 8,8) : 0.000061



Note : les données ne sont pas garanties. Elles ont été entrées par les membres sans garantie d'exactitude.