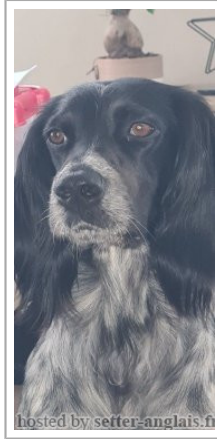


SKYE

2021-02-10 (F) LOF 271528/55380

Couleur : Noï.PBl.Env (bluebelton) / Titres : TAN + /TAC / Dyspl. : B



hosted by setter-anglais.fr

HARPER DE BÉHIGO 2012-01-12
(M) LOF 220125/37326 (TR CH-FTP
CH-FGT CH.T. TRGQ CHITF) - bluebelton



Père

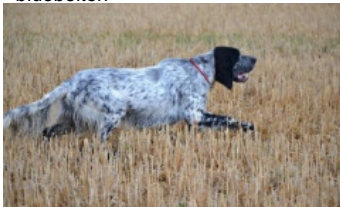
OPIUM DE FEUNTEUN BLEIS

2018-02-08 (M)

LOF 254372/43370

(TAN, TR, TR GQ, CH IT, CH EN, CH GNS)

- bluebelton



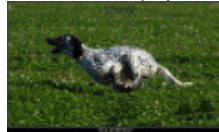
FLORA DE LA TOUR MADELOC
2010-10-07 (F) LOF 213075/42683
(CH IT .TR) - bluebelton



USSAN DU MAS D'EYRAUD
2003-10-21 (M) LOF 173466/28517
(CHGQ TRGQ CHITF) - lemon



EVA DE BÉHIGO 2009-09-21 (F) LOF
206713/40860 (TR) - bluebelton



CHAM DU VAL DU RUTH 2007-01-09
(M) LOF 189877/31382 (CHGQ -CHITF
-ChFV -VOF/FTP -TRGQ) - lemon



**BOHEME DE L'OREE DU BOIS
BECASSES** 2006-06-28 (F) LOF
188159/36230 (TR, CH P, CH T) -
bluebelton



FIERO 1996-08-10
(M) LOI ST551356
(CHGQ, Ch ITF, Ch IB, Ch
ITT) - lemon



**ROMANCE DU VAL
DU RUTH**
2000-05-10 (F) LOF
153660/28766 (Ch P)
- lemon



VOLF DE CAZAOUS
2004-05-01 (M) LOF
176024/28582 (CH.T.
-CHP -CHA -VOF/FTA
-TR) - lemon



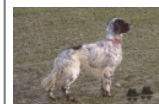
ULMA DE BÉHIGO
2003-01-03 (F) LOF
170367/33004 (TR) -
bluebelton



KAPO 2003-11-10
(M) LOI LO0439835
(CH GQ, CH IT) -
bluebelton










**ROSENN DU MAS
D'EYRAUD**
2000-05-29 (F) LOF
154091/28767 (Ch GQ)
- lemon



**TIM DE ROCHE
VILAINE** 2002-02-06
(M) LOF
163324/27344 (CH P,
TR GQ) - bluebelton



**UNE BELLE DE
L'OREE DU BOIS
BECASSES**
2003-07-01 (F) LOF
171912/33599 (TR, CH
P, CH T) - bluebelton

<p>Mère <u>IRIS DU MIROIR DES BRUNES</u> 2013-03-25 (F) LOF 227428/45709 (TR) - lemon</p> 	<p><u>VAILLANT DU VAL CLAIR</u> 2004-07-09 (M) LOF 177397/28948 (TR, CH P, CH T, CH CS, CH(PB)) - lemon</p> 	<p><u>MAGIC DE KERFEUIL</u> 1996-07-11 (M) LOF 134276/21281 (TR, CH P, CH T) - bluebelton</p> 	<p><u>FRANCINI'S JEFF</u> 1993-04-03 (M) LOI ST479317 (Ch. Ital. Lav., Ch. Int. Lav., Camp. Ripr.) - bluebelton</p> 
	<p><u>COMTESSE</u> 2007-08-20 (F) LOF 195097/37553 - lemon</p> 	<p><u>NUBIE DU VAL CLAIR</u> 1997-06-01 (F) LOF 139540/25937 (ChT) - tricolore</p>	<p><u>HULCK DU VAL D'AUTAN</u> 1992-01-01 (M) LOF 112046/16094 (CHP CH.T. TR) - lemon</p> 
		<p><u>ARGOS</u> 2005-05-25 (M) LOF 183869/30602 - bluebelton</p>	<p><u>ULTRA</u> 2003-05-05 (M) LOF 172752/28365 - lemon</p>
		<p><u>STIRENE</u> 2001-04-27 (F) LOF 160213/29777 - lemon</p>	<p><u>TESSY</u> 2002-04-25 (F) LOF 166475/33075 - tricolore</p>
			<p><u>JUPITER</u> 1994-02-15 (M) LOF 121378/19319 - lemon</p>
			<p><u>OXANE</u> 1998-06-18 (F) LOF 143806/28376 - lemon</p>

Eleveur : S. GOUYA / Propriétaire : J. ECOIFFIER (0650339189, jordanecoiffier@outlook.fr)
ADN=compatible.
TAN + Sélection 1/2 Finale CFN 2022
EXC (RE)

Cotation 3
TAC 2025

Cotation : 3
Puce : 250269608874041
Dépôt ADN
Sang italien (estimation) : 58 %
Estimation des points au pédigrée : 42

Taux de consanguinité (estimation) : 2 %

MAGIC DE KERFEUIL (5 X 3) : 0.008057
ALMER (7,8,8,8 X 5,6,7,7,7) : 0.002747
COW BOY DES RIVES DE L'ESTRIGON (7,7,7,7 X 6,7,7) : 0.001953
RADENTIS GIAN (6,7,8,8 X 5) : 0.001465
DEM (7,8,8,8,8,8 X 6,6) : 0.001221
BASSINO (7,8,8,8,8 X 6,7,8,8) : 0.000977
DECOR LOI (7,7,8,8,8,8,8 X 6) : 0.000854
UNE BELLE DE KERFEUIL (7,8,8,8,8 X 6) : 0.000732
DEFESSE DU VAL CLAIR (7 X 5) : 0.000488
DUN DEL MESCHIQ (8,8 X 7,7,7,8,8) : 0.000275
UVA DE CODORNIS (7 X 6) : 0.000244
LEM DEL RESEGONE (8 X 7,7,8,8,8) : 0.000214
PRADO DE LAURENCIA (8,8 X 7,8) : 0.000183
NEGUS (7 X 7) : 0.000122
RADJAH DE ROC MIGNON (8 X 7,8) : 0.000092
SAP EUS ROUANEZ KOAD (7 X 8) : 0.000061
RAYA DE LA BASSE DORDOGNE (8 X 7) : 0.000061
MERA DELL ORSONE (8 X 7) : 0.000061
ASKAR DU PAYS BASQUE (8 X 7) : 0.000061
PANCHO DE SOROAN (8 X 7) : 0.000061
BOI (7 X 8) : 0.000061
ARO (8 X 6,7,7,8,8,8) : 0.000061
LIBAR DE LAURENCIA (8 X 7,8) : 0.000031
IAN DU BEC ÉTOILE (8 X 8) : 0.000031
RAMSES II DE KERFEUIL (8 X 8) : 0.000031



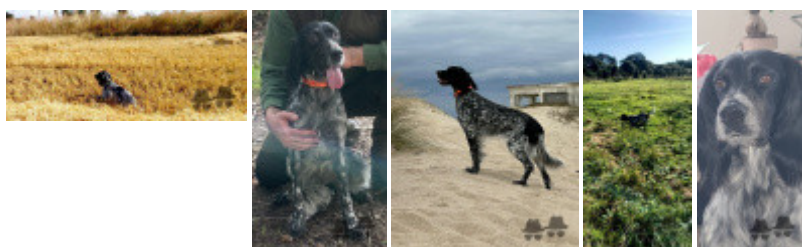
Résultats concours

Lieu	Date	Type	Epreuve	N°	Juge	Conducteur	Qualif.	Pts
FR VERN SUR SEICHE	2022-07-30	TAN	solo	3	RAFFIN	ECOIFFIER / GOUYA	TAN +	0
Total des points Challenge Setter-anglais.fr 2022								0
FR PLOUNÉRIN	2025-10-11	TAC	solo	2	D. PROVOST	J. ECOIFFIER	TAC	0
Total des points Challenge Setter-anglais.fr 2025								0
Total des points								0

Coefficients : solo x1, couple x2 / GT x1, GN x2, GS (bécasse, bécassine) x2, GS montagne x3, Printemps x2, Grande Quête x4

Résultats expositions

Lieu	Date	Classe	Juge	Qualif.	Pts
FR LANNEDERN (RE)	2024-11-30	COF	M. MORLAIS LOIC (FR)	EXC	7
54 cm. DCC. Tête correcte. Sortie d'encolure correcte. Exc ligne de dos. Bien dans le rectangle. Exc épaule. Cuisse pourrait être plus angulée. Exc poitrine, exc mouvements.					
Total des points					7



Note : les données ne sont pas garanties. Elles ont été entrées par les membres sans garantie d'exactitude.