

**SIRIUS DES ROCHERS DE FAULAT**

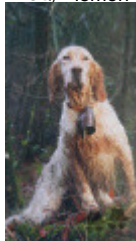
2021-02-20 (M) LOF 271741/47884  
Couleur : Noi.PBl.Env (bluebelton)  
[fiche affixe](#)



Père  
**PIXEL DES ROCHERS DE FAULAT**  
2019-04-24 (M)  
LOF 260750/44696  
(TAN, TR)  
- bluebelton



**HUGH II DE L'ECHO DE LA FORET**  
2012-06-08 (M) LOF 222626/37691  
(TR CH.T. CH-FTP CHITF CHCFR CH-FGT TRGQ) - lemon



**JAILA DU BIEF JOLI** 2014-06-16 (F)  
LOF 235576/48332 (TAN) - bluebelton



**BANJO DE L'ECHO DE LA FORET**  
2006-05-08 (M) LOF 186808/31570  
(TR, CH A, CH P, CH T, CHCFR) - lemon



**ENGOON DE L'ECHO DE LA FORET**  
2009-06-20 (F) LOF 203980/40138  
(CHP) - lemon



**VERDI DU BIEF JOLI** 2004-03-14 (M)  
LOF 174726/28629 (CHT CHGS) - bluebelton



**HULANE DU SENTIER DES LUTINS**  
2012-08-04 (F) LOF 223979/44397 - liver



**PALAZIENSIS RAMBO**  
1999-11-01 (M) LOI  
LO0060896 (Ch W0F/ICH, IT T,  
ITF, Camp. Tr. (Ch GQ), CH(ES)T,  
CH(GB)T) - lemon



**SINE DE L'ECHO DE LA FORET**  
2001-05-13 (F) LOF  
160977/30671 (TR) - lemon



**PAIPER**  
2005-01-10 (M)  
LOI LO0580213  
(Ch. Ital. Lav., CH GQ,  
Ch. Int. Lav.) -



bluebelton

**SAÏDA DE L'ECHO DE LA FORET** 2001-07-01 (F) LOF  
160674/30214 (CH A, CH CS) - lemon



**TOY DU SENTIER DES LUTINS**  
2002-09-29 (M) LOF  
167778/27198 (TR) - lemon



**SAIDA DE MALAUSE**  
2001-01-01 (F) LOF  
157494/29418 (CHITF  
-CHTGS -CHP -CHA -TR) - bluebelton




**PICASSO** 2007-07-02  
(M) LOI LO0864657  
(Camp. Soc., CH GQ, Camp.  
Ripr., Ch. Int. Lav.) - bluebelton



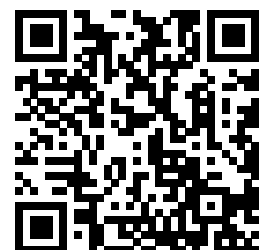
**AKXEL DU SENTIER DES LUTINS**  
2005-06-01 (F) LOF  
181158/34973 (CHP  
-TRGQ -TR) -



bluebelton

<p>Mère <u>HELPHY DE CAZAOUS</u> 2012-09-13 (F) LOF 225122/44621 (TAN) - tricolore</p> 	<p><u>BECKAM DE CAZAOUS</u> 2006-09-22 (M) LOF 189559/31233 (TR CHCS) - tricolore</p> 	<p><u>VOLF DE CAZAOUS</u> 2004-05-01 (M) LOF 176024/28582 (CH.T. -CHP -CHA -VOF/FTA -TR) - lemon</p> 	<p><u>MAGIC DE KERFEUIL</u> 1996-07-11 (M) LOF 134276/21281 (TR, CH P, CH T) - bluebelton</p> 
<p><u>ETNA DE CAZAOUS</u> 2009-05-02 (F) LOF 204686/42926 - tricolore</p>	<p><u>OPHELIE DE CAZAOUS</u> 1998-06-28 (F) LOF 143970/26469 (CH.T. -CHA -CHP -TR) - tricolore</p> 	<p><u>OPHELIE DE CAZAOUS</u> 1998-06-28 (F) LOF 143970/26469 (CH.T. -CHA -CHP -TR) - tricolore</p> 	<p><u>IBOS DU VAL BARREAU</u> 1993-08-20 (M) LOF 120246/17836 (TR, CH A) - tricolore</p> 
<p><u>VAILLANT DU VAL CLAIR</u> 2004-07-09 (M) LOF 177397/28948 (TR, CH P, CH T, CH CS, CH(P)B) - lemon</p> 	<p><u>ALINE DE CAZAOUS</u> 2005-05-09 (F) LOF 181394/34670 (CHA) - bluebelton</p> 	<p><u>VAILLANT DU VAL CLAIR</u> 2004-07-09 (M) LOF 177397/28948 (TR, CH P, CH T, CH CS, CH(P)B) - lemon</p> 	<p><u>MAGIC DE KERFEUIL</u> 1996-07-11 (M) LOF 134276/21281 (TR, CH P, CH T) - bluebelton</p> 
<p><u>NUBIE DU VAL CLAIR</u> 1997-06-01 (F) LOF 139540/25937 (ChT) - tricolore</p>	<p><u>LORADA DE L'ECHO DE LA FORET</u> 1995-05-14 (F) LOF 127517/22592 (TR, CH A, CH P) - tricolore</p> 	<p><u>ALINE DE CAZAOUS</u> 2005-05-09 (F) LOF 181394/34670 (CHA) - bluebelton</p> 	<p><u>NIL DE LA PLUME DU PÉVÈLE</u> 1997-04-10 (M) LOF 137243/22656 (Ch GQ ,Ch IT ,Ch IB, CHCU.B CHES.T CHGB.B) - bluebelton</p> 

Eleveur : Charmes Fabien / Propriétaire : Charmes Fabien (0630544882)  
ADN=compatible Père.  
Puce : 250268723084495  
Dépôt ADN  
Sang italien (estimation) : 76 %  
Estimation des points au pédigrée : 28





Note : les données ne sont pas garanties. Elles ont été entrées par les membres sans garantie d'exactitude.