

**ELETTRA DI CASA SIGILLI**

2018-03-26 (F) LOI LO1889809  
Couleur : BIANCO FEGATO (liver)  
[fiche affixe](#)



hosted by setter-anglais.fr

Père  
**MARZALE'S EUFRATE**  
2010-06-01 (M)  
LOF 269095/44830  
(CH GQ (Camp. Tr.), CH IT, Camp. Ripr.)  
- bluebelton



**ORIO** 2002-05-14 (M) LOI  
LO02116390 (Camp. Tr. (Ch GQ)) -  
bluebelton



**TODAY** 2001-05-07 (M) LOI  
LO01146212 (Camp. Tr. (Ch GQ)) -  
bluebelton



**TOSCA DELLE OROBICHE**  
1999-11-19 (F) LOI LO0035313 (Camp.  
Ripr.) - bluebelton

**PALAZIENSIS PEPE**  
1997-07-03 (M) LOI  
LO09203608 - liver



**BEA DEL ZAGNIS** 1999-07-01 (F) LOI  
LO0057831 - bluebelton

**ILIO CAMP**  
1992-05-03 (M) LOI  
ST468051 (Ch. Ital.  
Lav., Camp. Ripr.) -  
bluebelton

**LEDA DELLE OROBICHE** 1995-11-07  
(F) LOI ST544313 - bluebelton

**BICEZIA DELLA RISERVA REALE**  
2007-07-18 (F) LOI LO0879129 (Camp.  
Ripr.) - bluebelton



**PALAZIENSIS RAMBO** 1999-11-01  
(M) LOI LO0060896 (Ch W0F/CH, IT T,  
ITF, Camp. Tr. (Ch GQ), CH(ES)T, CH(GB)T) -  
lemon



**PALAZIENSIS PEPE**  
1997-07-03 (M) LOI  
LO09203608 - liver



**LADY** 1994-04-30 (F) LOI ST499069  
(Ch A) - bluebelton

**MEA** 2002-05-07 (F) LOI LO0295505  
(CH(I)B) - tricolore

**STING** 1998-07-04 (M) LOI  
LO9977173 - bluebelton

**ESTER ALESS SETTER** 1999-05-10  
(F) LOI LO0056710 - lemon

**LEX** 2007-02-24 (M) LOI LO07102232  
- liver tricolore



**RADENTIS COBRA** 2000-06-30 (M)  
LOI LO0128791 (Camp. Tr. (Ch GQ)) -  
lemon



**LERRY** 1997-02-14 (M)  
LOI ST555862 (Ch GQ, Ch  
IT) - bluebelton



**RADENTIS BELLA**  
1997-01-13 (F) LOI  
ST559827 (IT Ch GQ) -  
lemon



**RADENTIS NADA** 1999-07-10 (F) LOI  
LO0017824 - liver

**RADENTIS  
SBRANCO**  
1991-07-01 (M) LOI  
ST448908 (CH IB, Ch.  
Int. Lav.) - lemon



**MAFALDA** 1994-07-15 (F) LOI  
ST508805 - bluebelton

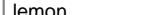
Mère  
**BIBY**  
2011-08-26 (F)  
LOI LO11149314  
- liver

**UNICA** 2001-08-06 (F) LOI  
LO01208196 - liver

**RADENTIS SBRANCO** 1991-07-01  
(M) LOI ST448908 (CH IB, Ch. Int. Lav.) -  
lemon



**RADENTIS BORG**  
1987-04-30 (M) LOI  
ST350267 (Ch. Int.  
Lav., CH GQ, Ch. Ital.  
Lav., Camp. Ripr.) -  
lemon



**RADENTIS OLA** 1984-09-30 (F) LOI  
ST298174 - lemon

**NEDDA** 1997-01-27 (F) LOI  
ST557231 - tricolore

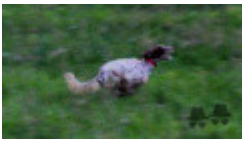
**ATTILA** 1989-06-23 (M) LOI  
ST404739 - bluebelton

**IRMA** 1994-08-15 (F) LOI ST511560 -  
bluebelton

Eleveur : SIGILLI ANTONIO / Propriétaire : CARUSO MICHELE  
Puce : 380260101029556  
Estimation des points au pédigrée : 36

## Taux de consanguinité (estimation) : 1.9 %

DECOR LOI (7,7,8,8,8,8,8 X 6,6,6,7,7,7,8,8,8,8) : 0.006256  
DUN DEL MESHIO (7,8,8,8,8,8 X 6,7,7,7,8,8,8,8,8,8) : 0.003815  
RADENTIS GIAN (6 X 5,6,6,7,7) : 0.002441  
ARNO (5 X 5) : 0.001953  
EGON BUZAHZI (6,6 X 5) : 0.001953  
ORFEO DELLA TRAPPOLA (7,8,8 X 7,7,8) : 0.000427  
EMO DELLA TRAPPOLA (7,7,8 X 6,7) : 0.000427  
LOPEZ DELLA BASSANA (8,8,8,8,8,8 X 8,8) : 0.000366  
ATOS DELLE TORRICELLE (8,8 X 6,7) : 0.000366  
ROVAL VIENNA (6 X 7) : 0.000244  
DEM (7 X 6) : 0.000244  
DERQ (7 X 7) : 0.000122  
FLAY DEL DIANELLA (8 X 7) : 0.000061  
LAICA DI POMPIANO (8,8 X 8) : 0.000061  
BERNA (7 X 8,8) : 0.000061  
HALOA DELLA VECCHIA IRLANDA (7 X 7,8) : 0.000061  
AMBRA DEL DIANELLA (8 X 8) : 0.000031



Note : les données ne sont pas garanties. Elles ont été entrées par les membres sans garantie d'exactitude.

