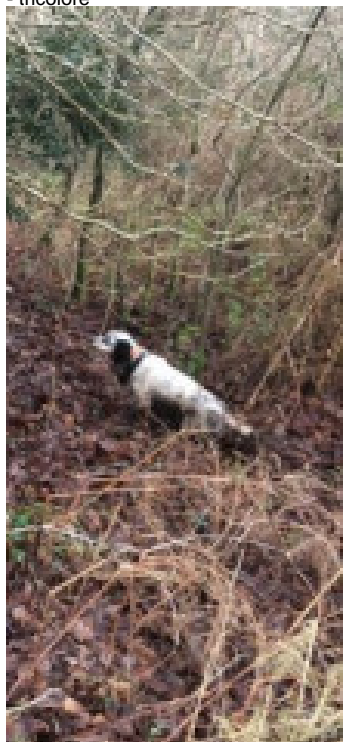


SAMBA DE LA VALLEE DU PLESSIS

2021-03-24 (M) LOF 272158
Couleur : Fau. PBl.Env.Tru. (lemon)
[fiche affixe](#)

Père
**PACHA DE LA SOURCE AUX
BECASSES**
2019-07-23 (M)
LOF 263447/45036
- tricolore



FAREL DE LA TOUR MADELOC
2010-10-07 (M) LOF 213070/36416
(TR.CH T, CH IT) - bluebelton



CHAM DU VAL DU RUTH 2007-01-09
(M) LOF 189877/31382 (CHGQ - CHITF
-ChFV -VOF/FTP -TRGQ) - lemon

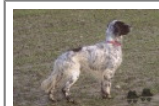


KAPO 2003-11-10
(M) LOI LO0439835
(Ch IT GQ) - bluebelton



**ROSENN DU MAS
D'EYRAUD**
2000-05-29 (F) LOF
154091/28767 (Ch GQ)
- lemon

**BOHEME DE L'OREE DU BOIS
BECASSES** 2006-06-28 (F) LOF
188159/36230 (TR, CH P, CH T) -
bluebelton



**TIM DE ROCHE
VILAINE** 2002-02-06
(M) LOF
163324/27344 (CH P,
TR GQ) - bluebelton



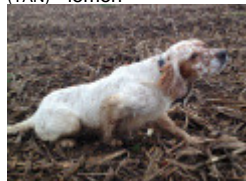
**UNE BELLE DE
L'OREE DU BOIS
BECASSES**
2003-07-01 (F) LOF
171912/33599 (TR, CH
P, CH T) - bluebelton

BIRBO DU VAL CLAIR 2006-09-15
(M) LOF 190126/31429 (Ch P, Tr GQ) -
lemon



**SMART DU
SENTIER DES
LUTINS**
2001-06-23 (M)
LOF
159945/25745 (CHP TRGQ) - bluebelton

IROISE DE LA HAIE BECASSES
2013-04-12 (F) LOF 227044/46834
(TAN) - lemon



**TAMISE DE L'ECHO DE LA
FORET** 2002-05-26 (F)
LOF 165656/31399 (TR) -
tricolore

ÉTOILE DE LA FOUGERE AIGLE
2009-05-08 (F) LOF 203571/40486 -
bluebelton



**SANDOCAN DI VAL
DI CHIANA**
2008-02-02 (M) LOF
202677/32750 (TR) -
bluebelton



**CHOUKA DE LA
FOUGERE AIGLE**
2007-07-06 (F) LOF
194009/37336 -
lemon

Mère
LORCA DE LA HAIE PROVOST
 2015-07-23 (F)
 LOF 242821/52933
 - tricolore



GOLD DELLA CRUISMANY
 2011-08-24 (M) LOF 218914/37197 -
 tricolore



DALPHA DU SOUS BOIS DES
 MIROIRS 2008-06-23 (F) LOF
 198624/40050 - lemon



BOSTON DELLA CRUISMANY
 2006-07-31 (M) LOF 189333/31257 -
 bluebelton



AMBRE DELLA CRUISMANY
 2005-07-13 (F) LOF 183362/35318 -
 lemon



VERONE 2004-06-18 (M) LOF
 177763/28930 (TR) - lemon



BORA DE CAZAQUS 2006-09-22 (F)
 LOF 189564/36642 (TR) - tricolore



U' TONY DELLA
 BASSANA dit TONY
 2003-06-09 (M) LOF
 179293/28507 (Ch IB)
 - bluebelton

OPALINE LE FOYER DU SETTER
 1998-06-11 (F) LOF 147883/26340 -
 tricolore

SERONE 2001-09-11
 (M) LOF
 162848/27730 -
 lemon

OPALINE LE FOYER DU SETTER
 1998-06-11 (F) LOF 147883/26340 -
 tricolore

OEDIPE DU POULIT
 SAN DANIS
 1998-06-05 (M) LOF
 145574/23116 (TR ,
 CH P) - tricolore

RAMISSE 2000-07-04 (F) LOF
 155204/31701 - bluebelton

VOLE DE CAZAQUS
 2004-05-01 (M) LOF
 176024/28582 (CH.T.
 -CHP -CHA -VOF/FTA
 -TR) - lemon

OPHELIE DE
 CAZAQUS
 1998-06-28 (F) LOF
 143970/26469 (CH.T.
 -CHA -CHP -TR) -
 tricolore

Tatouage : 289MYV
 Sang italien (estimation) : 58 %
 Estimation des points au pédigrée : 14



Note : les données ne sont pas garanties. Elles ont été entrées par les membres sans garantie d'exactitude.