

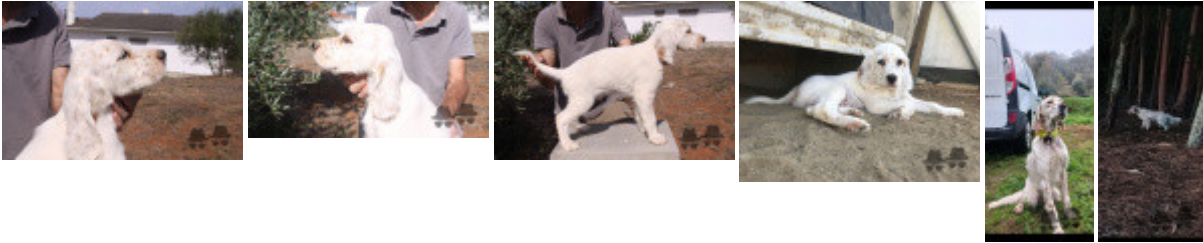
**SAL DE SAFARA**

2021-06-26 (M) LOP RI91301  
Couleur : Fau.PBl.Env. (lemon)  
[fiche affixe](#)



<p>Père <b>TORANPAS ZAR dit SUR</b> 2018-05-22 (M) LOE 2425745 - lemon</p>	<p><b>LANDABERRI LASS</b> 2013-05-28 (M) LOE 2169953 - lemon</p>	<p><b>GRANT DU VAL DE RONCEVEAUX</b> 2011-02-27 (M) LOF 214232 - liver</p>	<p><b>ERNEE DES SEPT PROVINCES</b> 2009-06-18 (M) LOF 206858/34324 (CH T , TR GQ) - bluebelton</p>
	<p><b>LALI</b> 2012-06-20 (F) LOE 2109508 - lemon</p>	<p><b>DENDABERRI NORA I</b> 2011-06-28 (F) LOE 2052083 - Blanco chocolate</p>	<p><b>GIBELTARIK BORIS</b> 2000-12-14 (M) GKC02014 (Ch T GQ) - liver</p>
<p>Mère <b>NATA</b> 2017-05-02 (F) LOP RI86607 - tricolore</p>	<p><b>LUMPI</b> 2015-05-27 (M) LOF 240199 - tricolore</p>	<p><b>KIKO DE LA ARMUÑA</b> 2005-06-01 (M) LOE 1533032 (Ch GQ, CH IT, CH(ES)T) - lemon</p>	<p><b>EUSKITZE AS</b> 2001-09-28 (M) LOE 1283965 (Ch IT GQ) - lemon</p>
	<p>inconnu</p>	<p><b>LUR</b> (F) LOE 1735769</p>	<p><b>COCA DE LA ARMUÑA</b> (F) LOE 1061526</p>
<p>inconnu</p>	<p>inconnu</p>	<p><b>ICKO</b> 2013-05-15 (M) LOF 227774/39673 - liver</p>	<p><b>BASKO DES RIVES DU BEL-AIR</b> 2006-04-24 (M) LOF 185821/32648 (TR) - liver</p>
		<p>inconnu</p>	<p><b>ELGA</b> 2009-02-11 (F) LOF 202090/41147 - bluebelton</p>
<p>inconnu</p>	<p>inconnu</p>	<p>inconnu</p>	<p><b>ULYSSE DU CHATEAU DE PLUVY</b> 2003-03-10 (M) LOF 169147/28271 - tricolore</p>
		<p>inconnu</p>	<p><b>EVITA DA QUINTA DO MEIRINHO</b> 2002-07-26 (F) LOF 184264/34102 - bluebelton</p>
<p>inconnu</p>	<p>inconnu</p>	<p>inconnu</p>	<p>inconnu</p>

Eleveur : João Cordovil (DE SAFARA) / Propriétaire : Hélder Sargento  
Puce : 620098500192911  
Sang italien (estimation) : 37 %  
Estimation des points au pédigrée : 3



Note : les données ne sont pas garanties. Elles ont été entrées par les membres sans garantie d'exactitude.