

**SIA DE LA REMISE KERVENTURE**

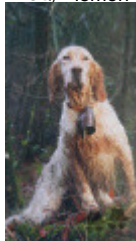
2021-06-20 (F) LOF 274226  
Couleur : Fau. PBl.Env. (lemon)  
[fiche affixe](#)



Père  
**MAPPLE DES PAYS DE LOIRE**  
2016-05-27 (M)  
LOF 245173/42035  
(TR)  
- lemon



**HUGH II DE L'ECHO DE LA FORET**  
2012-06-08 (M) LOF 222626/37691  
(TR CH.T. CH-FTP CHITF CHCFR CH-FGT TRGQ) - lemon



**GOLDIKOVA DU PARC DES CHAUMES** 2011-06-27 (F) LOF 218606/42924 (CH GS, TR) - lemon



**BANJO DE L'ECHO DE LA FORET**  
2006-05-08 (M) LOF 186808/31570  
(TR, CH A, CH P, CH T, CHCFR) - lemon



**ENGOON DE L'ECHO DE LA FORET**  
2009-06-20 (F) LOF 203980/40138  
(CHP) - lemon



**NOSFERATUS DI VAL DI CHIANA**  
2007-07-10 (M) LOI LO0867580  
(Camp. Soc., CH GQ) - bluebelton



**TOPAZE DE L'ECHO DE LA FORET**  
2002-05-26 (F) LOF 165658/31063  
(TR, CH A) - lemon



**PALAZIENSIS RAMBO**  
1999-11-01 (M) LOI LO0060896 (Ch W0F/CH, IT T, ITF, Camp. Tr. (Ch GQ), CH(ES)T, CH(GB)T) - lemon



**SINE DE L'ECHO DE LA FORET**  
2001-05-13 (F) LOF 160977/30671 (TR) - lemon



**PAIPER**  
2005-01-10 (M)  
LOI LO0580213  
(Ch. Ital. Lav., CH GQ, Ch. Int. Lav.) -



bluebelton

**SAÏDA DE L'ECHO DE LA FORET** 2001-07-01 (F) LOF 160674/30214 (CH A, CH CS) - lemon



**KAPO'** 2003-11-10 (M) LOI LO0439835 (CH GQ, CH IT) - bluebelton




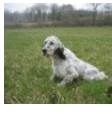

**KEDI** 2003-08-10 (F) LOI LO0411752 - bluebelton

**RADENTIS D'ESPANA**  
1995-05-22 (M) LOE 990823 (Ch IT B, Ch GQ) - lemon



**NIRTIE DE L'ECHO DE LA FORET** 1997-06-23 (F) LOF 138882/25781 (CHP CHA TR) - tricolore



<p>Mère <u>ONLY DE L'ECHO DE LA MORDOREE</u> 2018-06-11 (F) LOF 256106/51590 (TAN) - bluebelton</p> 	<p><u>HARES DES SAGNES DES MILLE SOURCES</u> 2012-08-02 (M) LOF 223723/38483 (TR) - lemon</p> 	<p><u>KAPO</u> 2003-11-10 (M) LOI LO0439835 (CH GQ, CH IT) - bluebelton</p> 	<p><u>NERO</u> 1997-03-29 (M) LOI LO9817889 (Ch T, Ch GQ) - bluebelton</p> 
<p><u>LAGUN DU CENTRE BRETAGNE</u> 2015-07-10 (F) LOF 241315/48809 - bluebelton</p> 	<p><u>CALIE DES SAGNES DES MILLE SOURCES</u> 2007-09-21 (F) LOF 194582/37926 (TR) - lemon</p> 	<p><u>LEIQANDI CIRO</u> 2009-07-01 (M) LOE 1896997 (CH GQ) - bluebelton</p> 	<p><u>KYBA</u> 1998-01-01 (F) LOI LO98118951 - lemon</p>
		<p><u>GLAZYK</u> 2011-05-03 (F) LOF 215813/43150 (TR) - tricolore</p> 	<p><u>SIAM DE L'ECHO DE LA FORET</u> 2001-06-16 (M) LOF 160130/25717 (CH P, CH T) - bluebelton</p> 
		<p><u>DENDABERRI JAI</u> 2007-03-12 (M) LOE 1704343 (TrCP, TrPR, TrBC) - bluebelton</p> 	<p><u>ANGLAISE DE L'ECHO DE LA FORET</u> 2005-03-27 (F) LOF 180040/34543 (TR) - tricolore</p> 
			<p><u>TALI</u> 2002-01-13 (F) LOI LO0275459 - tricolore</p> 
			<p><u>BREIZH DU VAL DU CAGIRE</u> 2006-07-25 (M) LOF 189071/031399 - tricolore</p>
			<p><u>ABSCISSE</u> 2005-02-13 (F) LOF 179396/35086 - bluebelton</p>

Puce : 250269610089994

Sang italien (estimation) : 73 %

Estimation des points au pédigrée : 33

## Taux de consanguinité (estimation) : 2.8 %

KAPO' (4 X 3) : 0.015625  
PALAZIENSIS RAMBO (4 X 5) : 0.003906  
HYPER DE L'ECHO DE LA FORET (5,6,6 X 6) : 0.001953  
NERO (5 X 4,5) : 0.001953  
NEGUS (7,7,7,8 X 6,7,7) : 0.001343  
COW BOY DES RIVES DE L'ESTRIGON (6,7,7 X 7,7,7) : 0.000977  
ALMER (7,7,8 X 7,8,8,8,8) : 0.000916  
DECOR LOT (8,8,8,8,8,8 X 7,8) : 0.000458  
RADENTIS GIAN (7,7,7,8,8 X 8) : 0.000244  
PALAZIENSIS PEPE (5,7 X 6) : 0.000244  
RADJAH DE ROC'MIGNON (7,8 X 7) : 0.000183  
FRANCINI'S LUCA (7 X 7) : 0.000122  
BASSINO (7,8,8 X 8,8,8,8) : 0.000122  
GAETANO DEL BINARIO (8 X 7) : 0.000061  
LEM DEL RESEGONE (8 X 7,8,8) : 0.000031  
MARK DELLA BASSANA (7,8 X 8) : 0.000031  
OLAF DEL TRE PONTI (8 X 7,8) : 0.000031



Note : les données ne sont pas garanties. Elles ont été entrées par les membres sans garantie d'exactitude.

