

**TAKAAN**

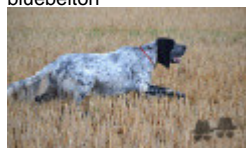
2022-04-22 (M) LOF 279401

Couleur : Noi. Mar.Fau. PBl.Env.Mou. (tricolore)

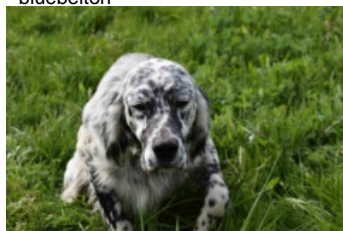


hosted by setter-anglais.fr

**OPIUM DE FEUNTEUN BLEIS**  
2018-02-08 (M) LOF 254372/43370  
(TAN, TR, TR GQ, CH IT, CH EN, CH GNS) -  
bluebelton



Père  
**SHAM DES MIROIRS DE HAUTE SEVE**  
2021-02-06 (M)  
LOF 271463/46148  
- bluebelton



**JÄIDA DES MIROIRS DE HAUTE SEVE** 2014-06-03 (F) LOF 234051/46675 (TAN, TR, TAC) - tricolore



**HARPER DE BÉHIGO** 2012-01-12  
(M) LOF 220125/37326 (TR CH-FTP  
CH-FGT CH.T. TRGQ CHITF) - bluebelton



**FLORA DE LA TOUR MADELOC**  
2010-10-07 (F) LOF 213075/42683  
(CH IT ,TR) - bluebelton



**GHANDI DU VAL LIVENNE**  
2011-05-02 (M) LOF 216023/36336  
(TAN) - bluebelton



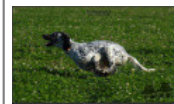
**AIDA DE L'ECHO DE LA FORET**  
2005-09-04 (F) LOF 183784/35667  
(TAN, TR, CH P) - tricolore



**USSAN DU MAS D'EYRAUD** 2003-10-21  
(M) LOF 173466/28517  
(CHGQ TRGQ CHITF) -  
lemon



**EVA DE BÉHIGO**  
2009-09-21 (F)  
LOF 206713/40860  
(TR) - bluebelton



**CHAM DU VAL DU RUTH** 2007-01-09  
(M) LOF 189877/31382 (CHGQ  
-CHITF -ChFV -VOF/FTP  
-TRGQ) - lemon



**BOHEME DE L'OREE DU BOIS BECASSES**  
2006-06-28 (F) LOF 188159/36230 (TR, CH  
P, CH T) - bluebelton



**SWANN DE L'ECHO DE LA FORET**  
2001-05-13 (M)  
LOF 160972/26406  
(TR) - bluebelton



**VACCUM DE L'ECHO DE LA FORET**  
2004-01-11 (F)  
LOF 174356/33622 (TR, CH P) - lemon








**OURAL DE L'ECHO DE LA FORET** 1998-03-02  
(M) LOF 141973/23012 (CHA  
-TR) - tricolore



**SAÏDA DE L'ECHO DE LA FORET** 2001-07-01 (F) LOF 160674/30214 (CH A, CH CS) -  
lemon

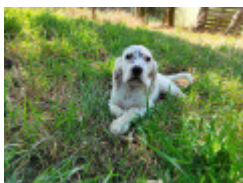


<p>Mère <b>PRINCESSE</b> 2019-05-22 (F) LOF 262800/52520 - tricolore</p> 	<p><b>GHANDI DU VAL LIVE</b> 2011-05-02 (M) LOF 216023/36336 (TAN) - bluebelton</p> 	<p><b>SWANN DE L'ECHO DE LA FORET</b> 2001-05-13 (M) LOF 160972/26406 (TR) - bluebelton</p> 	<p><b>RADENTIS D'ESPANA</b> 1995-05-22 (M) LOE 990823 (Ch IT B, Ch GQ) - lemon</p> 
	<p><b>LASKA</b> 2015-06-15 (F) LOF 240213/51252 - lemon</p> 	<p><b>GREKO DU SENTIER DES LUTINS</b> 2011-06-01 (M) LOF 216125/36545 (TRGQ CHGQ) - bluebelton</p> 	<p><b>VERDI DE LA PASSEE DE L'EPERON</b> 2004-03-05 (M) LOF 174987/28537 (TRGQ) TR) - lemon</p> 
		<p><b>GAÏA DE KERISIS</b> 2011-06-08 (F) LOF 218535/46446 - lemon</p>	<p><b>VEGAS</b> 2004-05-25 (M) LOF 178771/32204 (TB en expo) - bluebelton</p>
			<p><b>CALLAS DE KERISIS</b> 2007-05-15 (F) LOF 193569/41056 - lemon</p>
		<p><b>VACCUM DE L'ECHO DE LA FORET</b> 2004-01-11 (F) LOF 174356/33622 (TR, CH P) - lemon</p> 	<p><b>OURAL DE L'ECHO DE LA FORET</b> 1998-03-02 (M) LOF 141973/23012 (CHA) -TR) - tricolore</p> 
			<p><b>MIDINE DES BOIS GEMMES</b> 1996-02-07 (F) LOF 131323/24625 (CHP -TR) - lemon</p> 

Puce : 250269610278808  
Sang italien (estimation) : 58 %  
Estimation des points au pédigrée : 21

## Taux de consanguinité (estimation) : 9 %

GHANDI DU VAL LIVENNE (3 X 2) : 0.065186  
OURAL DE L'ECHO DE LA FORET (4,5 X 4) : 0.008057  
COW BOY DES RIVES DE L'ESTRIGON (6,7,7,7,7,8,8,8,8 X 6,6,6,8,8) : 0.003601  
FIERO (5 X 5,6) : 0.002930  
RADENTIS D'ESPANA (5,7 X 4,6) : 0.002472  
HYPER DE L'ECHO DE LA FORET (6,6,6 X 5,5) : 0.001953  
RADENTIS GIAN (7,7,8,8,8 X 7,7,7,7,8) : 0.001434  
MAGIC DE KERFEUIL (6 X 5) : 0.000977  
ALMER (7,7,7,8,8,8,8 X 7,7,7) : 0.000793  
DAISY DE BÉHIGO (6,8 X 5,8,8) : 0.000488  
DECOR LOT (8,8,8 X 8,8,8,8,8,8,8) : 0.000488  
ARNO (6 X 6,7,7,8) : 0.000366  
RADENTIS SBRANCO (6,8 X 5,7,8,8) : 0.000305  
SWING DELLA VECCHIA IRLANDA (7,7 X 7,8,8) : 0.000244  
JAFFA DE BÉHIGO (7 X 7,7) : 0.000244  
FRANCINI'S JEFF (7 X 6,6) : 0.000244  
BASSINO (7,8,8,8,8,8 X 7,7,7) : 0.000183  
DEM (8 X 8,8,8,8,8) : 0.000153  
BQI (6,7,8 X 6) : 0.000122  
RAMSES II DE KERFEUIL (8 X 8,8,8) : 0.000061  
FRANCINI'S LUCA (8 X 7,7,7) : 0.000061  
UNE BELLE DE KERFEUIL (8 X 8) : 0.000031



Note : les données ne sont pas garanties. Elles ont été entrées par les membres sans garantie d'exactitude.

