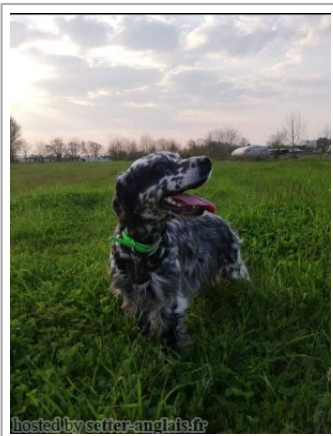


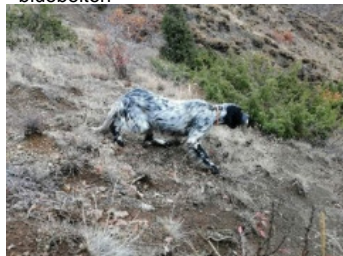
**SHILA**

(F) 705469



hosted by setter-anglais.fr

Père  
**MONSOON**  
 2014-01-01 (M)  
 JR704982ES  
 - bluebelton



**NILO** 2005-02-05 (M) BEK 104709ES  
 - bluebelton



**LUNA** (F) JR702013ES (CH EU) -  
 bluebelton



**KAPO'** 2003-11-10 (M) LOI  
 LO0439835 (Ch IT GQ) - bluebelton



**MOLLY** 2001-06-06 (F) LOI  
 LO01203325 - tricolore

**BECKHAM** 2002-06-16 (M) LOI  
 LO02143991 (Camp. Tr. (Ch GQ) Camp.  
 Ital. Lav. Camp. Int. Lav.) - tricolore



**KEDI** 1998-03-03 (F) JR701646ES -  
 bluebelton

**LORD DEL ZAGNIS** 2002-09-30 (M)  
 LOI LO02167262 (Ch. Ital. Lav., CH GQ,  
 Ch. Int. Lav.) - lemon



**LIA DEL ZAGNIS** 2001-09-22 (F) LOI  
 LO0228217 - bluebelton

**BECKHAM** 2002-06-16 (M) LOI  
 LO02143991 (Camp. Tr. (Ch GQ) Camp.  
 Ital. Lav. Camp. Int. Lav.) - tricolore



**KEDI** 1998-03-03 (F) JR701646ES -  
 bluebelton

**NERO** 1997-03-29 (M)  
 LOI LO9817889 (Ch T, Ch  
 GQ) - bluebelton



**KYBA** 1998-01-01 (F) LOI  
 LO98118951 - lemon

**DEM BELLA  
 DALMATINSKA**  
 1998-05-04 (M) LOI  
 LO0185742 (Ch. Ital. Lav.,  
 Camp. Ripr., Ch. Int. Lav.) -

bluebelton

**ROVAL GIUSY** 1997-06-02 (F) LOI  
 LO9836872 - tricolore



**ASTON DEL  
 ZAGNIS** 1998-05-10  
 (M) LOI LO9938501 -  
 bluebelton

**ISABELLA** 1998-02-08 (F) LOI  
 LO98121266 - tricolore

**COSTANSO** 1997-01-02 (M) LOI  
 ST556084 - bluebelton

**GEA** 1993-01-10 (F) LOI ST477095  
 (CAMPIONE ITALIANO DI LAVORO) -  
 bluebelton

**RAMBO DEL  
 ZAGNIS** 1994-12-29  
 (M) LOI ST514955  
 (Ch. Ital. Lav.) - tricolore



**LILLA DEL ZAGNIS** 1993-11-18 (F)  
 LOI ST492677 - tricolore

**OLAF** 1990-04-30 (M)  
 LOI ST422637 (Ch. Ital.  
 Lav., Ch. Int. Lav., Camp.  
 Ripr.) - bluebelton



**BRINA DEL ZAGNIS** 1998-04-03 (F)  
 LOI LO9938348 - liver

**ASTON DEL  
 ZAGNIS** 1998-05-10  
 (M) LOI LO9938501 -  
 bluebelton



**ISABELLA** 1998-02-08 (F) LOI  
 LO98121266 - tricolore

**COSTANSO** 1997-01-02 (M) LOI  
 ST556084 - bluebelton

**GEA** 1993-01-10 (F) LOI ST477095  
 (CAMPIONE ITALIANO DI LAVORO) -  
 bluebelton

Mère  
**LEA**  
 (F)  
 JR703938ES

**LARA** (F) JR702017ES

Sang italien (estimation) : 100 %  
 Estimation des points au pédigrée : 22

**Taux de consanguinité (estimation) : 8.7 %**

BECKHAM (3 X 3) : 0.033325  
KEDI (3 X 3) : 0.031677  
AKIM (6,6,6 X 5,6,6,6) : 0.003906  
OLAF (5 X 4,5) : 0.003906  
DECOR LOI (6,6,7,7,7,7,8 X 6,7,7,7,8) : 0.003479  
DUN DEL MESCHIO (7,8,8,8,8,8,8,8 X 7,7,8,8,8,8,8,8) : 0.002106  
LEM DEL RESEGONE (7,7,7,8 X 7,7,7,8,8,8,8) : 0.001587  
ASOR (6 X 5,6,6) : 0.001465  
DEM (6,7,7 X 6,6,7,7) : 0.001465  
FLAY (6,6 X 5,6,6) : 0.000977  
ROVAL MOZART (5,7 X 7) : 0.000504  
RUDY DEL DIANELLA (6,8 X 6,7,8) : 0.000488  
FRANCINI'S ASTON (7 X 6,7) : 0.000366  
FRANCINI'S ODETTTE (7 X 6) : 0.000244  
NEGUS (6,7 X 7) : 0.000244  
MERA DELL ORSONE (7,7 X 7,8) : 0.000183  
ROVAL FLY (6,6,8 X 8) : 0.000122  
PENNY DEL DIANELLA (8,8 X 7) : 0.000122  
FRANCINI'S LINDA (7 X 7,8,8) : 0.000122  
OLAF DEL TRE PONTI (7,8 X 7) : 0.000122  
FRANCINI'S ASTON 1 (7 X 7) : 0.000122  
ORFEO DELLA TRAPPOLA (8,8 X 7,8,8) : 0.000122  
LEM DEL DIANELLA (7,7,8,8 X 8) : 0.000092  
BIRSA (8,8,8 X 8,8) : 0.000092  
EMO DELLA TRAPPOLA (7 X 6,7,7,8) : 0.000061  
VANNI DEL VO (8 X 8,8) : 0.000031



Note : les données ne sont pas garanties. Elles ont été entrées par les membres sans garantie d'exactitude.

