

FERRARI DEL SENCANALI

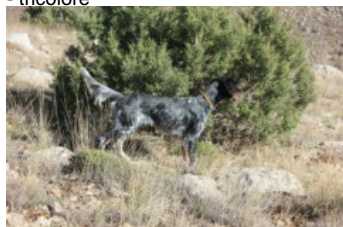
2021-05-21 (M) K?F-ES-5130
Couleur : Tricolore / Dyspl. : A



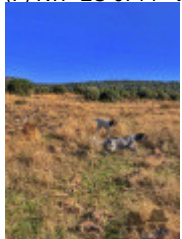
ROVAL GIOB 2010-01-02 (M) LOI
LO1026711 (CH GQ, Ch. Ital. Lav.) -
BIANCO FULVO



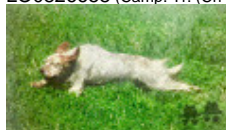
Père
KALIBU DEL SENCANALI
2017-12-01 (M)
K?F-ES-2151
- tricolore



ANKA DEL SENCANALI 2014-10-15
(F) K?F-ES-0714 - tricolore



ROVAL GAGÀ 2007-01-10 (M) LOI
LO0826658 (Camp. Tr. (Ch GQ)) - lemon



ROVAL NEDWED
2003-01-05 (M) LOI
LO0366753 - lemon

NIKA 1999-08-18 (F) LOI LO0017114
(Camp. Ripr.) - bluebelton



ROVAL PAPA' 2002-01-12 (M)
LOI LO0245603 - tricolore

RINA 2004-01-13 (F) LOI LO0460174
- tricolore

TOSCA DELLE OROBICHE
1999-11-19 (F) LOI LO0035313 (Camp.
Ripr.) - bluebelton

LUPIN DELLO ZORINO 2005-09-10
(M) LOI LO0643055 (Camp. Ripr.) -
tricolore



PUJIOL DEL VARO
2000-06-25 (M) LOI
LO0112419 -
bluebelton

LOLA DEL VARO 1996-08-22 (F) LOI
ST547484 - bluebelton



AREONORA 2012-05-22 (F)
JR704762 - tricolore



DODO DEL BINARIO (M) LOI
20090931 - tricolore



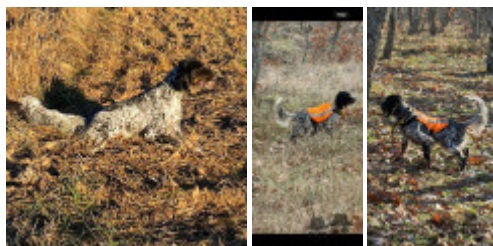
ARTA 2009-01-20 (F)
JR702511 - tricolore

<p>Mère FORZA DEL SENCANALI 2016-04-23 (F) KIF-ES-1222 - tricolore</p> 	<p>IVO 2009-07-13 (M) LOI LO09143882 - bluebelton</p> 	<p>LUPIN DELLO ZORINO 2005-09-10 (M) LOI LO0643055 (Camp. Ripr.) - tricolore</p> 	<p>PUJIOL DEL VARO 2000-06-25 (M) LOI LO0112419 - bluebelton</p> 	
	<p>NOAH DI LORO PICENO 2008-08-09 (F) LOI LO091730 - lemon</p>	<p>BIG JIM 2000-12-01 (M) LOI LO0188207 (CH GQ, Ch. Int. Lav., Camp. Ripr., Ch. Ital. Lav.) - liver</p> 	<p>EIERA 2002-03-19 (F) LOI LO02125346 - lemon</p> 	<p>LOLA DEL VARO 1996-08-22 (F) LOI ST547484 - bluebelton</p>
	<p>DODO DEL BINARIO (M) LOI 20090931 - tricolore</p> 	<p>AREONORA 2012-05-22 (F) JR704762 - tricolore</p> 	<p>UFO DEL BINARIO 2008-03-28 (M) LOI LO0951439 (Camp. Ital. Lav.) - tricolore</p> 	<p>DUNA 2004-03-26 (F) LOI LO04108577 - liver tricolore</p>
	<p>ARTA 2009-01-20 (F) JR702511 - tricolore</p> 	<p>BECKHAM 2002-06-16 (M) LOI LO02143991 (Camp. Tr. (Ch GQ) Camp. Ital. Lav. Camp. Int. Lav.) - tricolore</p> 	<p>CHITA (F) JR701647ES</p>	

Eleveur : Sencanali / Propriétaire : Sencanali
Puce : 991003000867920
Dépôt ADN
Sang italien (estimation) : 100 %
Estimation des points au pédigré : 13

Taux de consanguinité (estimation) : 10.6 %

[AREONORA](#) (3 X 2) : 0.062744
[LUPIN DELLO ZORINO](#) (3 X 3) : 0.034363
[DECOR LOT](#) (7,7,7,7,8,8,8,8,8,8 X 8,8,8,8,8,8,8,8) : 0.003021
[RADENTIS GIAN](#) (7,7,7,7,8,8,8 X 7,7,7,7,8,8,8,8) : 0.002350
[AKIRA DEL VARO](#) (6,7 X 6,6,7) : 0.000732
[CASMIR](#) (6,7 X 6,6,7) : 0.000732
[GAETANO DEL BINARIO](#) (6,7 X 6) : 0.000488
[FRANCINI'S ASTON](#) (6,8 X 6,7) : 0.000366
[ARNO](#) (8 X 6,6,7,7) : 0.000305
[ROYAL MOZART](#) (6,6 X 8) : 0.000244
[ROYAL VIENNA](#) (7,8 X 7,7,7,8) : 0.000183
[ASOR](#) (7,8 X 7,8) : 0.000183
[NEDA DEL DIANELLA](#) (7,8,8 X 7,7,8) : 0.000153
[NEGUS](#) (6 X 8) : 0.000122
[RADENTIS SBRANCO](#) (8 X 6,7) : 0.000122
[EMO DELLA TRAPPOLA](#) (8 X 8,8,8) : 0.000061
[RUDY DEL DIANELLA](#) (7 X 7,8,8) : 0.000061
[FRANCINI'S RAS](#) (7 X 7,8,8) : 0.000061
[CALIGOLA DELLE OROBICHE](#) (7,8 X 7,8) : 0.000061
[DUN DEL MESCHIO](#) (8 X 8) : 0.000031
[LEM DEL RESEGONE](#) (8,8 X 8,8,8) : 0.000031
[FLAY DEL DIANELLA](#) (8 X 8,8) : 0.000031



Note : les données ne sont pas garanties. Elles ont été entrées par les membres sans garantie d'exactitude.