

**EBENE DU PAYS DE VASSIVIERE**

2009-06-29 (M) LOF 204502/36607

Couleur : Noï.PBl.Env (bluebelton) / Titres : CH IB / Dyspl. : A  
[fiche affixe](#)

Père  
**RADENTIS OSLO**  
 2003-02-18 (M)  
 LOF 175114/27644  
 (CH.T. -CHP -CHA -CHIB -CHCS -TR)  
 - bluebelton



**GIBELTARIK BORIS** 2000-12-14 (M)  
 GKC02014 (Ch T GQ) - liver



**ARIET ALESS SETTER** 2000-02-15  
 (F) LOI LO0058153 - bluebelton

**DODGE DEL TIRSO** 1998-02-14 (M)  
 LOI LO9942918 (Ch IT IT-T, CHIB, Camp.  
 Tr. (Ch GQ)) - bluebelton



**RADENTIS ERICA** 1995-05-25 (F)  
 LOI ST531494 ((CH(IB)) - lemon



**LERRY** 1997-02-14 (M) LOI  
 ST555862 (Ch GQ, Ch IT) - bluebelton



**ODE DEL SOLE** 1993-09-10 (F) LOI  
 ST490145 - liver



**DERRYK**  
 1991-05-10 (M) LOI  
 ST443351 (Ch GQ) -  
 bluebelton

**ASTRA DEL TIRSO** 1992-10-01 (F)  
 LOI ST454300 - lemon



**RADENTIS  
 SBRANCO**  
 1991-07-01 (M) LOI  
 ST448908 (CH IB, Ch.  
 Int. Lav.) - lemon

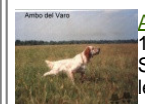
**ODE DEL SOLE** 1993-09-10 (F) LOI  
 ST490145 - liver



**ARNO** 1988-04-17  
 (M) LOI ST374735  
 (Ch. Int. Lav., Camp.  
 Ripr., Ch. Ital. Lav.) -  
 lemon










**PICENUM UNGA**  
 1990-10-02 (F) LOI  
 ST430406 (CH GQ) -  
 liver

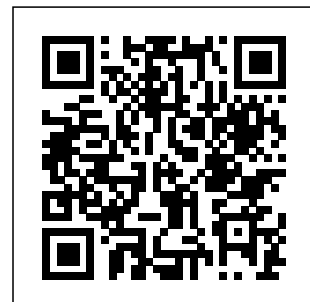


**AMBO DEL VARO**  
 1987-10-04 (M) LOI  
 ST360725 (Ch. Int. Lav.) -  
 lemon

**JANA DEL SOLE** 1987-01-05 (F) LOI  
 ST342352 - liver

<p>Mère <b>BENITA DELLA CRUISMANY</b> 2006-04-02 (F) LOF 185917/35843 - tricolore</p> 	<p><b>U'TONY DELLA BASSANA dit TONY</b> 2003-06-09 (M) LOF 179293/28507 (Ch IB) - bluebelton</p> 	<p><b>BOSS DELLA BASSANA</b> 1998-07-07 (M) LOI LO9937795 (CH ITAL BOB) - bluebelton</p> 	<p><b>HIL DELLA BASSANA</b> 1991-05-11 (M) LOI ST446505 (CH IB, Camp. Ripr.) - lemon</p> 
<p><b>TESSA</b> 2002-07-24 (F) LOF 168406/32322 - tricolore</p> 	<p><b>PICASSO</b> 1999-05-03 (M) LOF 148045/23537 - tricolore</p>	<p><b>GEM DELLA BASSANA</b> 2000-02-22 (F) LOI LO0158644 (CH IB, Camp. Ripr.) - tricolore</p>	<p><b>TEO DELLA BASSANA</b> 1993-05-14 (M) LOI ST489321 (Ch. Ital. Lav.) - tricolore</p> 
		<p><b>OPALINE LE FOYER DU SETTER</b> 1998-06-11 (F) LOF 147883/26340 - tricolore</p>	<p><b>DIRA DELLA BASSANA</b> 1983-05-09 (F) LOI ST284489 (CH ITAL B.CH INT B) - BIANCO NERA</p> 
		<p><b>INGA LE FOYER DU SETTER</b> 1993-05-21 (F) 504623 - tricolore</p>	<p><b>MEPPY LE FOYER DU SETTER</b> 1996-03-27 (M) LOF 136140/20200 (CH ES B) - bluebelton</p> <p><b>NIKITA DU PORT FILEN</b> 1997-08-30 (F) LOF 140498/25768 - bluebelton</p> <p><b>OAKLEY'S BULLETPROOF</b> 1993-04-18 (M) SHSB533692 (Champion USA)</p> 

Eleveur : ELEVAGE DU PAYS DE VASSIVIERE / Propriétaire : Parmentier Marc  
Cotation : 4  
Tatouage : 2EZT852  
Puce : 250269602798456  
Dépôt ADN  
Sang italien (estimation) : 80 %  
Estimation des points au pédigrée : 46



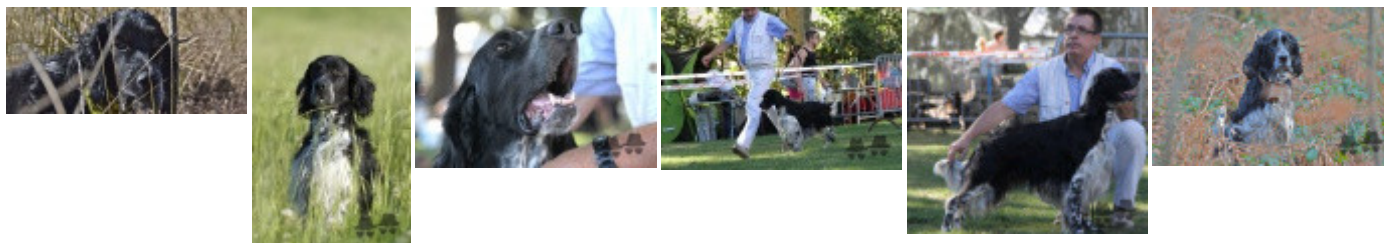
## Résultats concours

Lieu	Date	Type	Epreuve	N°	Juge	Conducteur	Qualif.	Pts
FR <a href="#">Verneugeol</a>	2014-11-05	Bécasse	solo	1	Lanord		2 TB	8
Total des points <a href="#">Challenge Setter-anglais.fr 2014</a>								8
Total des points								8

Coefficients : solo x1, couple x2 / GT x1, GN x2, GS (bécasse, bécassine) x2, GS montagne x3, Printemps x2, Grande Quête x4

## Résultats expositions

Lieu	Date	Classe	Juge	Qualif.
FR <a href="#">Tarbes Exposition Canine Interna</a>	2010-09-26	CJM	Guy Mansencal	1 EXC
FR <a href="#">Chateauroux Exposition Canine In</a>	2012-04-21	COM	Daniel Poujaud	4 EXC
FR <a href="#">CHATEAUROUX (SPE)</a>	2012-04-22	COM	M POUJAUD DANIEL	4 EXC
59.5 cm - Bien inscrit dans le rectangle, excellente ligne de dos, excellente épaule, excellente cuisse, excellente tête, excellente poitrine, excellente angulations en mouvement, excellente démarche aux deux allures.				
FR <a href="#">CRESSAT (SPE)</a>	2012-07-14	COM	M REGNIER DOMINIQUE	4 EXC
59 cm - Blue belton très foncé avec une qualité majeure exemplaire bloc biodynamique épaule, poitrine parfait, 1 limote majeure, 1 corps qui devrait être inscrit dans un rectangle plus grand et 1 limite moindre 1 truffe attachée basse qui nuit à son expression de tête, exc mouvements aux 2 allures				
FR <a href="#">CRESSAT (SPE)</a>	2013-07-14	COM	M GOUBIE JACQUES	1 EXC+CACS
Exc ensemble, se présente bien, exc angulations, exc tête au lignes parallèles, DCC, oeil foncé et expressif, oreilles de bonne longueur et bien insérée, exc sortie d'encolure, le dessus est parfaitement soutenu, rein puissant, TB poitrine dans les 3 dimensions, un peu serré derrière à la marche				
FR <a href="#">Brive Exposition Canine Internat</a>	2013-08-11	COM	Jacques Beillard	CACIB+CACS+1 EXC
Meilleur de Race (BOB)				
FR <a href="#">Vincennes Exposition Canine Inte</a>	2014-01-11	COM	Jacques Goubie	CACIB+CACS+1 EXC
Meilleur de Race (BOB)				
FR <a href="#">MONCLAR DE QUERCY (SPE)</a>	2014-05-04	COM	M DUPUY JEAN-CLAUDE	EXC
59 cm, DCC, exc tête, exc sortie d'encolure, exc dessus, TB poitrine, angulations correctes qui pourraient être un peu plus marquées, très belle qualité de soies, mouvement correct qui pourrait être plus souple, chien élégant				
FR <a href="#">Angers Exposition Championnat de</a>	2014-06-07	COM	Daniel Farcy	4 EXC
FR <a href="#">CHAMPIONNAT DE FRANCE SCC - ANGE (SPE)</a>	2014-06-08	COM	M FARCY DANIEL	4 EXC
59 cm, chien itout juste dans un rectangle, exc poitrine toutes dimensions, exc dessus, croupe légèrement avalée, exc épaule, la cuisse pourrait être plus angulée, exc tête, exc sortie d'encolure, exc soies				
FR <a href="#">SORGES EN PERIGORD (SPE)</a>	2014-09-07	COM	M CADEAU JEAN-PIERRE	3 EXC
58,5 cm, Ensemble exc, bien dans le type, exc tête le corps dans le rectangle, l'épaule pourrait être plus angulée, exc cuisse, exc poitrine, le port de queue est joyeux, exc allures				
FR <a href="#">Limoges Exposition Canine Intern</a>	2015-04-11	CTM	Guy Salles	1 EXC
FR <a href="#">Chateauroux Exposition Canine In</a>	2015-04-18	CTM	Lionel Blemus	3 EXC
FR <a href="#">CHATEAUROUX (SPE)</a>	2015-04-19	CTM	M BLEMUS LIONEL	3 EXC
DCCCHIEN PUISSANTDESERVI PAR UNE ROBE PRESQUE UNIFORMEMENT NOIREEXC TETE QUI POURRAIT ETRE PLUS DISTINGUEEEXC LIGNE DESSUS, EXC POITRINE MVT CORRECT AV ET SERRE AREPAULE POURRAIT ETRE + INCLINEE				
FR <a href="#">Brive La Gaillarde Exposition Ca</a>	2015-08-09	COM	Philippe Dubroca	RCACIB+RCACS+1 EXC
FR <a href="#">MONTLUCON</a>	2016-03-20	COM	HENOCQUE JULIEN SALLES	EXC
FR <a href="#">MARMANDE (SPE)</a>	2016-05-22	CCM	M. JULIEN Jean-Philippe	1 EXC
60 cm, très beau modèle, bien inscrit dans un rectangle, exc tête, exc sortie d'encolure, exc corps belle cage thoracique, exc angulations				
FR <a href="#">Metz Exposition Championnat de F (SPE)</a>	2016-06-04	CTM	Jacques Beillard	EXC
FR <a href="#">Expo Int. CHAMPIONNAT DE FRANCE</a>	2016-06-05	CTM	M. BEILLARD Jacques	EXC
Total des points				



Note : les données ne sont pas garanties. Elles ont été entrées par les membres sans garantie d'exactitude.