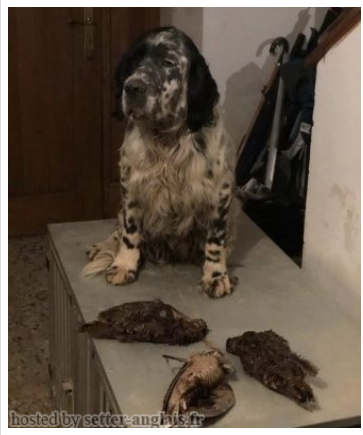


IRU

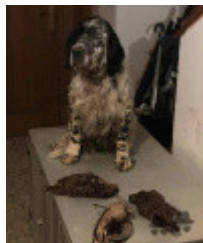
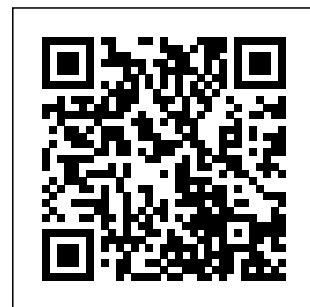
(M) LOE



hosted by setter-anglais.fr

<p>Père</p> <p>KAISER (M) LOE 1332449</p> <p><i>Urtubiako</i></p>	<p>IZTINGORRI ARG! (M) LOE 0705212 - bluebelton</p>	<p>GOD DE LA PIERRE-PEZE 1991-03-22 (M) LOE 554493 (TR) - tricolore</p>	<p>SAP EUS ROUANEZ KOAD 1981-03-11 (M) LOF 68395/7363 (CHQFS TR) - tricolore</p>	
	<p>KAI (F) LOE 1100212</p>	<p>SAGU DE URKAMENDI (F) LOE 399310 - bluebelton</p>	<p>BRUME DE LA PIERRE-PEZE 1986-05-28 (F) LOF 87323/13143 (CHIB TR) - tricolore</p>	<p>SAM DELLA BAITA (M) LOE 379474</p>
<p>Mère</p> <p>X1 DE BIDASOA (F) LOE</p>	<p>LEFANTA SNORRE (M) IKCT04490 (FTCh (IRL))</p>	<p>POLDI (M) LOE 0752708</p>	<p>CÉSAR DES SEPT PROVINCES 1987-06-03 (M) LOE 633200 - bluebelton</p>	
	<p>X2 (F) LOE - tricolore</p>	<p>KASSY (F) IKCS19946</p>	<p>NERE (F) LOE 0551291</p>	<p>JAPA DE PLAYABARRI (F) LOE 6669039</p>
		<p>inconnu</p>	<p>FREEDOM DES SEPT PROVINCES 1990-06-02 (M) LOE 456701 - bluebelton</p>	<p>BENKA (F) LOE 303753</p>
	<p>inconnu</p>	<p>MAGIC DE KERFEUIL 1996-07-11 (M) LOF 134276/21281 (TR, CH P, CH T) - bluebelton</p>	<p>THE BLUE MAESTRO 1988 (M) IKCR65560 (FTCh) - bluebelton</p>	<p>CONLAUN MUSIC (F) LOI</p>
<p>inconnu</p>	<p>inconnu</p>	<p>THE BLUE MAESTRO 1988 (M) IKCR65560 (FTCh) - bluebelton</p>	<p>OUR LASSIE (F) IKCR86888</p>	
<p>inconnu</p>	<p>inconnu</p>	<p>FRANCINI'S JEFF 1993-04-03 (M) LOI ST479317 (Ch. Ital. Lav., Ch. Int. Lav., Camp. Ripr.) - bluebelton</p>	<p>DEESSE DU VAL D'ARZ 1988-06-08 (F) LOF 95715/15373 (Ch P TR CS) - lemon</p>	

Sang italien (estimation) : 30 %
Estimation des points au pédigrée : 9



Note : les données ne sont pas garanties. Elles ont été entrées par les membres sans garantie d'exactitude.