

ULYSSE DU CHEMIN DU BARQUIOU

2023-05-09 (M) LOF 285714

Couleur : Noï. PBI.Env.Mou. (bluebelton) / Titres : TAN

[fiche affiche](#)

CYCLONE DU BARALAN 2007-08-03
(M) LOF 196686/032337 (TR, CH P, CH IT) - bluebelton



Père

H DE FEUNTEUN BLEIS

2012-08-09 (M)

LOF 224372/39370

(CHGQ, CHIT, CHRACE GQ, VOF/GQ)

- bluebelton



**BOHEME DE L'OREE DU BOIS
BECASSES** 2006-06-28 (F) LOF
188159/36230 (TR, CH P, CH T) -
bluebelton



BIG JIM 2000-12-01 (M) LOI
LO0188207 (CH GQ, Ch. Int. Lav., Camp.
Ripr., Ch. Ital. Lav.) - liver



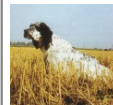
SORIA DE HAIR 2001-06-05 (F) LOF
160910/29880 (TR) - tricolore



TIM DE ROCHE VILAINE 2002-02-06
(M) LOF 163324/27344 (CH P, TR GQ) -
bluebelton



**UNE BELLE DE L'OREE DU BOIS
BECASSES** 2003-07-01 (F) LOF
171912/33599 (TR, CH P, CH T) -
bluebelton



LERRY 1997-02-14 (M)
LOI ST555862 (Ch GQ, Ch IT) - bluebelton



RADENTIS TANGA
1998-09-15 (F) LOI
LO9958147 - lemon



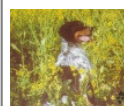
ATOS 1996-09-01
(M) LOF
141554/21331 (CHP
CHA CH.T. TR) -
bluebelton

LINA DE HAIR 1995-06-20 (F) LOF
129091/27117 - tricolore



**IAGO DE
LAURENCIA**
1993-05-17 (M) LOF
118125/17541 (CH P,
TR GQ) - tricolore

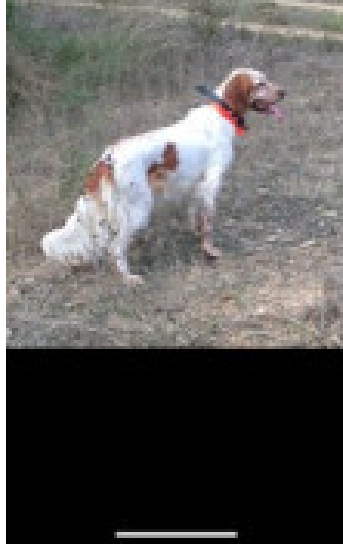
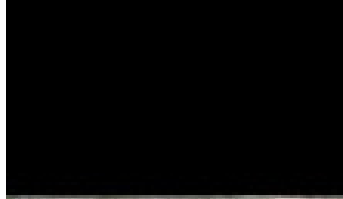
OLGA DE ROCHE VILAINE
1998-08-21 (F) LOF 144933/27873 -
bluebelton



**RAMSES II DE LA
TOUR MADELOC**
2000-04-10 (M) LOF
154001/24777 (TR) -
tricolore

**LINDA DE L'OREE DU BOIS
BECASSES** 1995-09-01 (F) LOF
129924/25631 (TR, CH T) - bluebelton

Mère
NINA DES LONGS ABRIS
 2017-07-04 (F)
 LOF 251396/52065
 (TAN, TAC)
 - lemon



GIONO DU VAL DU RUTH
 2011-11-02 (M) LOF 219358/37442
 (CH IT, CH GQ, CH CS, CH EN, CH ESP GQ,
 CH(ES)T) - lemon



CHAM DU VAL DU RUTH 2007-01-09
 (M) LOF 189877/31382 (CHGQ -CHITF
 -ChFV -VOF/FTP -TRGQ) - lemon



KAPO' 2003-11-10
 (M) LOI LO0439835
 (CH GQ, CH IT) -
 bluebelton



ROSENN DU MAS
 D'EYRAUD
 2000-05-29 (F) LOF
 154091/28767 (Ch GQ)
 - lemon

USKA DU MAS D'EYRAUD
 2003-09-23 (F) LOF 173156/33007 -
 lemon



PIVIDORI'S
 GIOTTO
 1997-06-12
 (M) LOI
 LO0114200

(Camp. Tr. (Ch GQ), CH IT) - bluebelton

NANDY DU MAS D'EYRAUD
 1997-04-12 (F) LOF 136974/28403
 (VOF/FTP, VOF/FTA) - lemon

HIFFI DES LONGS ABRIS
 2012-10-23 (F) LOF 225375/44831 (TR
 CH-FTP) - lemon



CHAM DU VAL DU RUTH 2007-01-09
 (M) LOF 189877/31382 (CHGQ -CHITF
 -ChFV -VOF/FTP -TRGQ) - lemon



KAPO' 2003-11-10
 (M) LOI LO0439835
 (CH GQ, CH IT) -
 bluebelton



ROSENN DU MAS
 D'EYRAUD
 2000-05-29 (F) LOF
 154091/28767 (Ch GQ)
 - lemon

COCAÏNE DU FER SERVADOU dite
 COOKIE 2007-09-16 (F) LOF
 194674/37717 (TR) - lemon

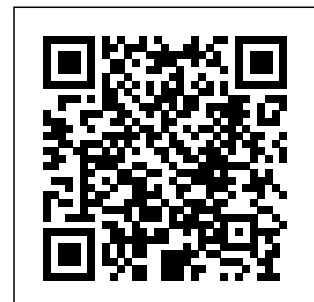


VAD DU MAS
 D'EYRAUD
 2004-05-22 (M) LOF
 176886/28894 (TR
 GQ) - lemon



UVÉE DU BEC
 ÉTOILE 2003-06-29
 (F) LOF
 171625/32501 (TR) -
 lemon

Propriétaire : VERGARI HONORÉ
 Puce : 250268780688849
 Sang italien (estimation) : 67 %
 Estimation des points au pédigrée : 45



Lieu	Date	Type	Epreuve	N°	Juge	Conducteur	Qualif.	Pts
FR GINASSERVIS	2024-07-20	TAN	solo	1	D. JUIF	H. VERGARI	TAN	0
Total des points Challenge Setter-anglais.fr 2024								0
Total des points								0
Coefficients : solo x1, couple x2 / GT x1, GN x2, GS (bécasse, bécassine) x2, GS montagne x3, Printemps x2, Grande Quête x4								

Résultats expositions

Lieu	Date	Classe	Juge	Qualif.	Pts
FR EYRAGUES (NE)	2026-05-30	COM	M. POMMEY HERVE (FR), M. SALLES GUY (FR), M. ETCHEVERRY STEPHANE (FR)	TB	4
58cm, dentition : DCC Phase 1 : TB/TB/TB = TB					
Total des points					4

Note : les données ne sont pas garanties. Elles ont été entrées par les membres sans garantie d'exactitude.